



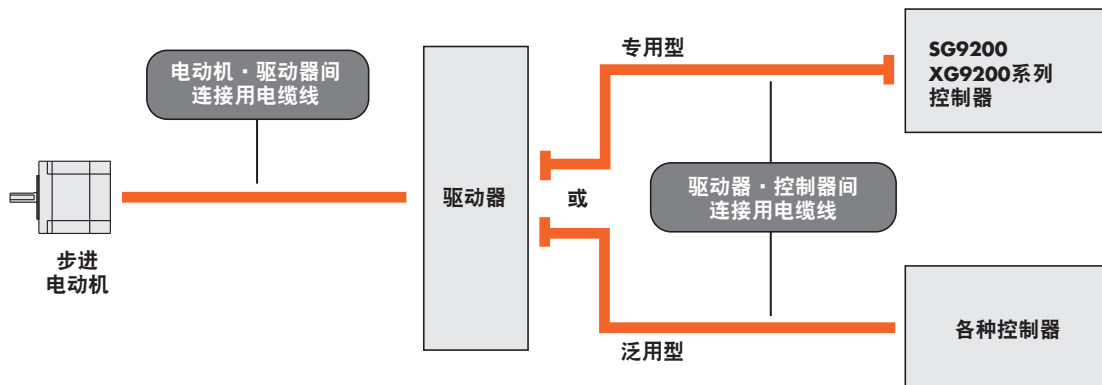
选购配件

- 电缆线 C-188
- 弹性联轴器 C-192
- 制振器 C-201
- 步进电动机专用安装底座 C-203
- DIN 导轨安装板 C-207

电缆线

备有延长电动机与驱动器间的距离、与连接驱动器与控制器等更加方便的各种电缆线。

■ 电缆线的种类



电动机 · 驱动器间连接用

是可用于延长 α STEP、RK系列电动机与驱动器间的距离，或将标准P型电动机连接于驱动器的电缆线。

电缆线名称	刊载页	适用产品
延长电缆线	C-190 [3]	RK系列
中继电缆线	C-190 [4]	α STEP
可动电缆线	C-190 [5]	α STEP
电动机电缆线	C-191 [7]	PK系列标准P型

驱动器 · 控制器间连接用

是可用于连接 α STEP、RK系列驱动器与控制器的电缆线。另外，还有可简单连接XG9200系列控制器的专用电缆线、及可搭配使用控制器、连接连接器的通用型。

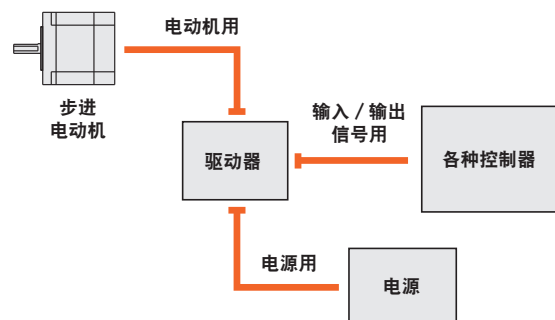
电缆线名称	刊载页	适用产品
驱动器电缆线	专用型	C-189 [1] α STEP
	通用型	C-189 [2] α STEP RK系列

DC 输入步进电动机组合产品 连接用电缆线成套产品

是可连接DC输入步进电动机组合产品的驱动器与电动机、控制器、电源等的电缆线成套产品。由于驱动器已完成连接器压接，因此可简单的进行连接。

电缆线名称	刊载页	适用产品
选购配件电缆线	C-191 [6]	5相CFK II系列 2相CSK系列

是1组可用于电动机、输入/输出信号、电源上的电缆线。



驱动器电缆线

是可以轻松连接、 α STEP、RK 系列驱动器与控制器的附屏蔽电缆线。备有专用型（配备控制器 XG9200 系列用的连接器）及通用型 2 种电缆线。

1 专用型 (XG9200 系列对应)



是一端带有可简单连接 α STEP 驱动器用半节头连接器，另一端则带有搭配本公司 XG9200 系列控制器用连接器的附屏蔽电缆线。

请注意：

- 必须注意驱动器 · 控制器间的脉冲线愈长，传输的频率愈低。
技术资料 → G-35 页

种类

● α STEP 用

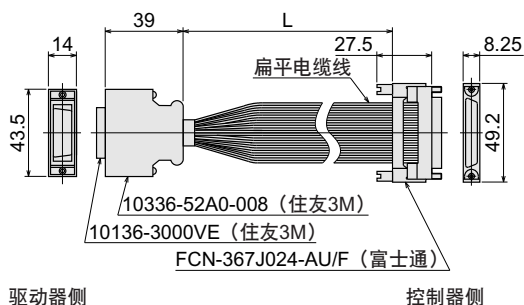
品名	长度L (m)
FC24W05-1	0.5
FC24W1-1	1
FC24W2-1	2

请注意：

- 使用外部控制器来控制以下信号时，无法使用专用型电缆线。请使用通用型电缆线。
- 使用 α STEP 进行分辨率转换信号输入、警报解除信号输入、定时信号输出、A 相 · B 相脉冲信号输出时。

外形图 (单位 mm)

● α STEP 用



2 通用型



是一端配备有带半节头连接器可简单连接 α STEP、RK 系列驱动器的附屏蔽电缆线。

请注意：

- 必须注意驱动器 · 控制器间的脉冲线愈长，传输的频率愈低。
技术资料 → G-35 页
- 线材的另一端请配合使用的控制器连接型式来准备连接器。

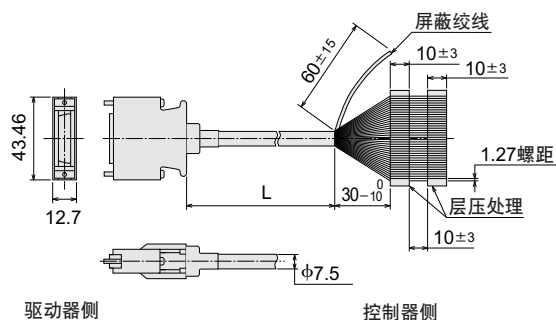
种类

品名	适用系列	长度 L (m)
CC36D1-1	α STEP	1
CC36D2-1		2
CC20D1-1	RK系列	1
CC20D2-1		2

外形图 (单位 mm)

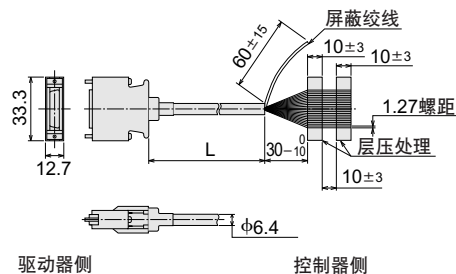
● α STEP 用

导体：AWG28



● RK 系列用

导体：AWG28



新产品

α STEP AS A C 输入

α STEP ASC D C 输入

5 相 RK

5 相组合产品 A C 输入

2 相 UMK

5 相 Fine Step CFK II

5 相组合产品 D C 输入

2 相 CSK

2 相电动机

5 相电动机

选购配件

使用须知

3 延长电缆线 (RK 系列用)



是用于 RK 系列电动机与专用驱动器之间延长的电缆线。(带电磁制动型除外) 备有 5m、10m、20m 3 种长度。

种类

品名	电缆线长度 (m)	芯数
CC05PK5	5	5
CC10PK5	10	
CC20PK5	20	

- 线芯构成：5 芯
- 尺寸：AWG22
- 加工外径：φ7.2
- 电缆线额定：105℃
- 外装护套：耐油、耐热非移行性塑料

请注意：

- 此延长电缆线为 RK 系列专用。无法使用于其它步进电动机组合 (CFKII 系列等) 产品。

4 中继电缆线 (αSTEP 用)



是在 αSTEP 的电动机与驱动器距离 0.4m 以上时，必须使用的延长用中继电缆线。

在电动机与驱动器距离 0.4m 以下时，即无须使用以下产品。

AS·ASC 系列的标准

AS 系列·ASC 系列安装尺寸 42mm 带电磁制动

种类

● 标准用

品名	长度 L (m)
CC01AIP	1
CC02AIP	2
CC03AIP	3
CC05AIP	5
CC07AIP	7
CC10AIP	10
CC15AIP	15
CC20AIP	20

● 带电磁制动用

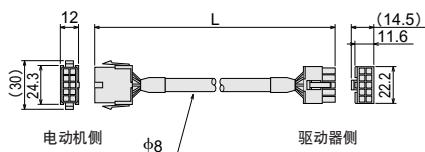
品名	长度 L (m)
CC01AIPM	1
CC02AIPM	2
CC03AIPM	3
CC05AIPM	5
CC07AIPM	7
CC10AIPM	10
CC15AIPM	15
CC20AIPM	20

请注意：

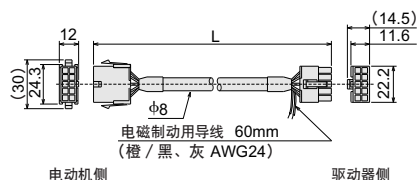
- 带电磁制动产品若不使用带电磁制动用中继电缆线，则无法驱动。但安装尺寸为 42mm 的产品，即使是带电磁制动产品亦请使用标准机型用的中继电缆线。
- 不可将 15m、20m 用于 ASC 系列上。

外形图 (单位 mm)

● 标准用



● 带电磁制动用



5 可动电缆线 (αSTEP 用)



是用于 αSTEP 电动机与专用驱动器之间的可动电缆线。

当建议用于电动机安装于可动部，电缆线须反复弯曲时使用。

在电动机与驱动器距离 0.4m 以下时，即无须使用以下产品。

AS·ASC 系列的标准

AS 系列·ASC 系列安装尺寸 42mm 的带电磁制动

种类

● 标准用

品名	长度 L (m)
CC01SAR	1
CC02SAR	2
CC03SAR	3
CC05SAR	5
CC07SAR	7
CC10SAR	10

● 带电磁制动用

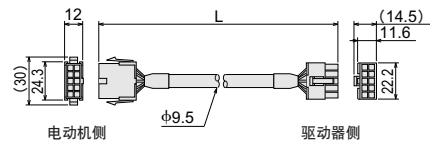
品名	长度 L (m)
CC01SARM2	1
CC02SARM2	2
CC03SARM2	3
CC05SARM2	5
CC07SARM2	7
CC10SARM2	10

请注意：

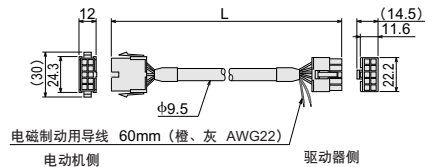
- 安装尺寸为 42mm 的产品，即使是带电磁制动产品亦请使用标准机型用的可动电缆线。

外形图 (单位 mm)

● 标准用



● 带电磁制动用



- 必须延长电动机、驱动器时，请使用中继电缆线。

6 选购配件电缆线



备有 DC 输入驱动器用的带连接器导线。不须压接，便可轻松连接电动机部分、电源部分、输入信号部分。选购配件电缆线是由电动机用、电源用、输入 / 输出信号用等组合成的 1 套电缆线。

种类

品名	适用系列	适用驱动器	长度 (m)
LCS02CFK	5相CFK II 系列 标准型	DFC5103P	0.6
		DFC5107P	
DFC5114P			
LCS03CFK	5相CFK II 系列 高速型	DFC5128P	
LCS01CSK2	2相CSK系列	CSD2109-P	
		CSD2112-P	
		CSD2120-P	
LCS01SD2	2相CSK系列	CSD2120P2	
		CSD2130P	
		CSD2140P	
		CSD2145P	

7 电动机电缆线



是可以简单连接标准 P 型电动机专用的已压接连接器的导线。因已压接连接器，因此可省下繁杂的组装作业，（购入组合产品标准 P 型产品时，附加 600mm 电动机电缆线）。

种类

品名	组合产品名	电动机品名	长度 (m)
LC5N06A	CFK513P	PK513P	0.6
LC5N10A			1
LC2U06A	CSK22□P	PK22□P	0.6
LC2U10A	CSK223-SG□	PK223-SG□	1
LC2U06B	CSK23□P	PK23□P	0.6
LC2U10B	CSK24□P	PK24□P	1

新产品

αSTEP AS A C 输入

αSTEP ASC D C 输入

5 相 RK

5 相组合产品 A C 输入

2 相 UMK

5 相 Fine Step CFK II

5 相组合产品 D C 输入

2 相 CSK

2 相电动机

5 相电动机

选购配件

使用须知

弹性联轴器

备有最适合搭配控制用电动机的弹性联轴器。
选好电动机 / 减速机的种类或用途后，即能轻松地选择联轴器尺寸。对包含减速机型电动机等所有电动机轴径均能对应。



联轴器的分别使用

电动机类型	标准、标准P、大惯性 高速 高分辨率	TH减速机、PL减速机 PN减速机、谐波减速机 MG减速机、SH减速机	用途
联轴器的种类			
MCS联轴器	○	◎	高强度・高精度定位
MC联轴器	◎	—	高精度定位

联轴器的种类与特征

● MCS 联轴器

利用铝合金制轮毂与树脂制星形轮构成的3片结构的联轴器(coupling)。构造简单而能确实传递减速机型机种的高转矩。以星形轮的适度弹性抑制电动机的振动。联轴器的刚性对设备整体的影响极为稀少。技术资料 → G-35 页

◇ 特征

- 能对应减速机型电动机，实现高精度。
- 利用聚氨酯制星形轮来抑制电动机产生的振动。
- 齿隙 0。
- 因属 3 片结构，而可提高组装时的自由度。

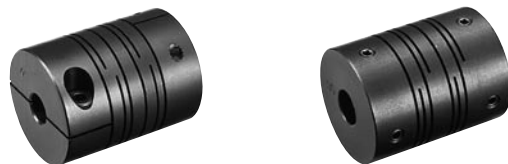


● MC 联轴器

为切口结构的 1 片联轴器。由于扭转刚性高、低惯性，因而适用于高速定位、高响应控制。

◇ 特征

- 齿隙 0。
- 扭转刚性高、具卓越的响应性。
- 低惯性。
- 备有固定螺钉型、夹钳型 2 种。



MCS 联轴器



如何选用联轴器

决定电动机及相对轴径后，即能选用所需的联轴器。

MCS 30 08 12

外径 内径d1 内径d2

种类

品名
MCS14□
MCS20□
MCS30□
MCS40□
MCS55□
MCS65□

●品名的□中为联轴器内径的数值。

品名的阅读方法

MCS 30 08 12

内径d2 (大内径侧)
(F04表示φ6.35mm)

内径d1 (小内径侧)
(F04表示φ6.35mm)

联轴器外径

MCS联轴器

联轴器选用表



系列名称		电动机 转轴径 (mm)	适用 联轴器	相对轴径 (mm)												
AS	ASC			φ4	φ5	φ6	φ6.35	φ8	φ10	φ12	φ14	φ15	φ16	φ18	φ20	φ25
AS46	ASC34 ASC36 ASC46	φ5	MCS14	●	●	●										
AS46-T3.6~10 AS46-T20、30	ASC46-T3.6~10 ASC46-T20、30	φ6	MCS20		●	●	●	●	●							
AS66 AS69 AS66-T3.6、7.2 AS46-P7.2、10 AS46-N7.2、10	ASC66 ASC66-T3.6、7.2 ASC34-H50、100 ASC46-N7.2、10	φ8	MCS30			●	●	●	●	●						
AS98 AS911		φ10				●	●	●	●	●						
AS98 AS911		φ14						●	●	●		●				
AS66-T10~30 AS46-P36、50 AS46-H50、100	ASC66-T10~30 ASC46-H50、100	φ8	MCS40					●	●	●		●				
AS66-P5、7.2 AS66-N5、7.2	ASC66-N5、7.2	φ10						●	●	●		●				
AS66-P5、7.2 AS66-N5、7.2	ASC66-N5、7.2	φ12						●	●	●		●				
AS98-T3.6~30 AS66-P10~50 AS66-N10~50 AS66-H50、100	ASC66-N10~50 ASC66-H50、100	φ12	MCS55							●	●	●	●			
AS98-P5~50 AS98-N5~50 AS98-H50、100		φ18	MCS65											●	●	●

无刷直流电动机 BX 系列

系列名称	电动机 转轴径 (mm)	适用 联轴器	相对轴径 (mm)													
			φ4	φ5	φ6	φ6.35	φ8	φ10	φ12	φ14	φ15	φ16				
BX230 BX460	φ8 φ10	MCS20		●	●	●	●	●								
BX5120 BX6200 BX6400	φ12 φ14	MCS30					●	●	●	●						

新产品

Alpha Step AS AC输入

Alpha Step ASC DC输入

5相 RK

5相组合产品 AC输入

2相 UMK

5相 Fine Step CFK II

5相组合产品 DC输入

2相 CSK

2相电动机

5相电动机

选购配件

使用须知

● 5相组合产品

系列名称		电动机 转轴距 (mm)	适用 联轴器	相对轴距 (mm)											
RK	CFK II			φ4	φ5	φ6	φ6.35	φ8	φ10	φ12	φ14	φ15	φ16	φ18	φ20
	CFK513P	φ4		●											
RK54□	CFK52□ CFK54□	φ5	MCS14	●	●	●									
RK543-T3.6		φ6		●											
RK543-T7.2~10		φ6		●	●	●	●	●							
RK564 RK566 RK545-P5	CFK564 CFK566 CFK566H	φ8	MCS20	●	●	●	●	●							
RK544-N5、7.2		φ10			●	●	●	●							
RK543-T20、30		φ6			●	●	●	●							
RK569 RK564-T3.6、7.2 RK545-P7.2、10 RK543-P25	CFK569 CFK569H	φ8	MCS30		●	●	●	●	●						
RK544-N10		φ10			●	●	●	●	●						
RK596	CFK596H	φ14						●	●	●		●			
RK564-T10~30 RK543-P36、50 RK543-H50、100		φ8	MCS40					●	●	●		●			
RK566-P5、7.2 RK566-N5、7.2		φ12						●	●	●		●			
RK596-T3.6~30 RK566-P10 RK564-P25~50 RK566-N10 RK564-N25~50 RK564-H50、100		φ12	MCS55						●	●	●	●			
RK599 RK5913	CFK599H CFK5913H	φ14							●	●	●	●			
RK599-P5 RK599-N5		φ18								●	●	●	●		
RK599-P7.2、10 RK596-P25~50 RK599-N7.2、10 RK596-N25~50 RK596-H50、100		φ18	MCS65								●	●	●	●	

● 2相组合产品、电动机单体

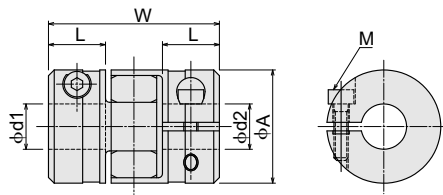
2相组合产品		5相 步进电动机	2相 步进电动机	电动机 转轴距 (mm)	适用 联轴器	相对轴距 (mm)										
UMK	CSK	PK	PK			φ4	φ5	φ6	φ6.35	φ8	φ10	φ12	φ14	φ15	φ16	
UMK24□	CSK22□P CSK23□P CSK24□ CSK244P CSK24□M CSK223-SG□ CSK243-SG□	PK54□	PK22□P PK23□P PK24□ PK244P PK24□M PK223-SG□ PK243-SG□	φ5	MCS14	●	●	●								
UMK264 UMK266	CSK246P CSK256 CSK264 CSK264M CSK266 CSK266M		PK246P PK256 PK264 PK264M PK266 PK266M	φ5 φ6.35	MCS20		●	●	●	●	●					
	CSK264J CSK264-SG3.6、7.2	PK564 PK564H PK566 PK566H	PK264J PK264-SG3.6、7.2	φ8		●	●	●	●	●						
UMK268	CSK258 CSK268 CSK268M		PK258 PK268 PK268M	φ6.35				●	●	●	●					
	CSK266J CSK267J CSK269J CSK264-SG9~100	PK569 PK569H	PK266J PK267J PK269J PK264-SG9~100	φ8	MCS30			●	●	●	●	●				
	CSK296	PK596 PK596H	PK296	φ14									●	●	●	
	CSK296-SG3.6~9		PK296-SG3.6~9	φ12	MCS40					●	●	●		●		
	CSK296-SG10~36		PK296-SG10~36	φ12	MCS55							●	●	●	●	
	CSK299 CSK2913	PK599 PK599H PK5913H	PK299 PK2913	φ14									●	●	●	

规格

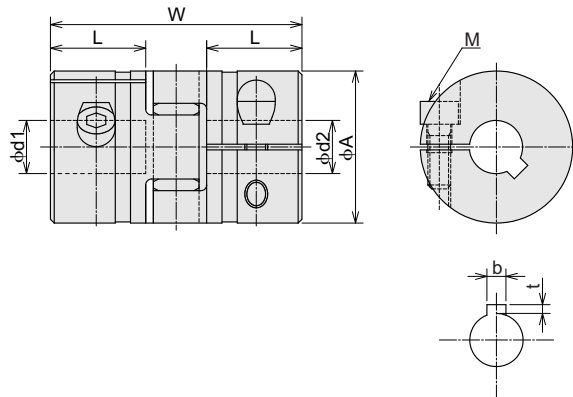
品名	尺寸										常用 转矩 N·m (kgfcm)	重量 g	惯性 惯量 kg·m ² (gcm ²)	静 扭簧 恒量 N·m/rad	容许 偏心 mm	容许 偏角 deg	容许 轴向 偏移 mm
	外形 φA mm	长度 W mm	轴孔径 d1 H8 mm	轴孔径 d2 H8 mm	键槽公差 b/t mm	L mm	使用 螺丝 M										
MCS140405 MCS140505 MCS140506	14	22	4 5 5	5 5 6	—	7	M2	2.0 (20)	6.7	0.184×10 ⁻⁶ (1.84)	22.9	0.06	0.9	+0.6 0			
MCS200505 MCS200506 MCS2005F04 MCS200508 MCS200606 MCS2006F04 MCS200608 MCS200610 MCS20F04F04 MCS20F0408 MCS20F0410 MCS200808 MCS200810 MCS201010	20	30	5 5 5 5 6 6 6 6 6.35 6.35 6.35 6.35 8 8 8 10	5 6 6.35 8 8 6.35 8 10 10 8 8 10 10	—	10	M2.5	5.0 (50)	19.8	1.059×10 ⁻⁶ (10.59)	51.6	0.08	0.9	+0.8 0			
MCS300606 MCS3006F04 MCS300608 MCS300610 MCS30F04F04 MCS30F0408 MCS30F0410 MCS300808 MCS300810 MCS300812 MCS301012 MCS301014 MCS301212 MCS301214 MCS301414 MCS301416	30	35	6 6 6 6 6.35 6.35 6.35 8 8 8 10 10 10 12 12 12 14 14	6 6.35 8 10 6.35 8 10 8 10 12 14 12 14 14 16	—	11	M3	12.5 (125)	44.6	6.057×10 ⁻⁶ (60.57)	171.9	0.09	0.9	+1.0 0			
MCS400808 MCS400810 MCS400812 MCS400815 MCS401010 MCS401012 MCS401015 MCS401212 MCS401215	40	66	8 8 8 8 10 10 10 10 12 12	8 10 12 15 10 12 15 12 12 15	φ8 b : 2±0.0125 t : 1 ^{+0.1} ₀	25	M6	17.0 (170)	139	42.29×10 ⁻⁶ (422.9)	859.5	0.06	0.9	+1.2 0			
MCS551212 MCS551214 MCS551215 MCS551216 MCS551414 MCS551415 MCS551416 MCS551518 MCS551618 MCS551818 MCS551818 MCS551820	55	78	12 12 12 12 14 14 14 15 16 16 18 18 18 18	12 14 15 16 14 15 16 18 18 18 18 20	φ14 b : 5±0.015 t : 2.3 ^{+0.1} ₀	30	M6	60.0 (600)	282	109.1×10 ⁻⁶ (1091)	2063	0.10	0.9	+1.4 0			
MCS651618 MCS651818 MCS651820 MCS651825	65	90	16 18 18 18	18 18 20 25	φ25 b : 8±0.018 t : 3.3 ^{+0.2} ₀	35	M8	160.0 (1600)	535	417.1×10 ⁻⁶ (4171)	3438	0.11	0.9	+1.5 0			

■外形图 (单位 mm)

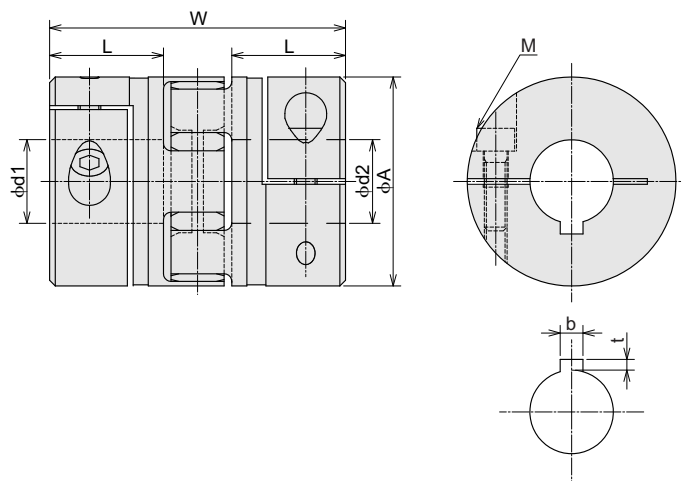
- MCS14** 重量 6.7g
- MCS20** 重量 19.8g
- MCS30** 重量 44.6g



- MCS40** 重量 139g



- MCS55** 重量 282g
- MCS65** 重量 535g



MC 联轴器



如何选用联轴器

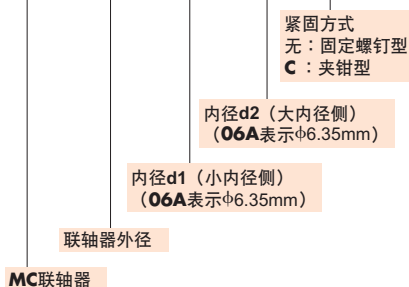
电动机及相对轴径决定后，即可选用所需的弹性联轴器。

MC 20 06 08

外径 内径d1 内径d2

品名的阅读方法

MC 25 08 08 C



联轴器选用表

α STEP	5相组合产品		2相组合产品		转轴外径 (mm)	适用 联轴器	相对轴径 (mm)										
	RK	CFK II	UMK	2相CSK			$\phi 4$	$\phi 5$	$\phi 6$	$\phi 8$	$\phi 10$	$\phi 12$	$\phi 14$	$\phi 16$	$\phi 18$		
		CFK513P			$\phi 4$				◎								
	RK543	CFK52□ CFK543	UMK243	CSK22□P CSK233P CSK243 CSK243M	$\phi 5$	MC12	◎	◎	○								
AS46A AS46M ASC34AK ASC36AK ASC46AK ASC46MK	RK544 RK545	CFK544 CFK545	UMK244	CSK244 CSK244M	$\phi 5$	MC16			◎								
			UMK245	CSK235P CSK244P CSK245 CSK245M	$\phi 5$	MC20			◎								
				CSK246P CSK256 UMK264 UMK266	$\phi 5$ $\phi 6.35$	MC25			◎								
				CSK264 CSK266M CSK266M					◎	◎							
	RK564 RK566	CFK564 CFK566 CFK566H		CSK264J	$\phi 8$				◎	◎	◎						
			UMK268	CSK258 CSK268 CSK268M	$\phi 6.35$				◎	◎							
AS66A AS66M AS69A AS69M ASC66AK ASC66MK	RK569	CFK569 CFK569H		CSK266J CSK267J	$\phi 8$	MC32			◎	◎	◎						
AS98A AS98M AS911A	RK596 RK599	CFK596H CFK599H		CSK296 CSK299	$\phi 14$	MC40						◎	◎	◎			
	RK5913	CFK5913H		CSK2913	$\phi 14$	MC50						◎	◎	◎			

●品名中，表示电源输入的 J、K、A、C，表示转轴型的 A、B，与表示带电磁制动器的 M 等符号，皆省略。

请注意：

●不适用于减速机型。

◎固定螺钉型 · 夹钳型通用
○仅限固定螺钉型

新产品

α STEP AS A C 输入

α STEP ASC D C 输入

5相

RK

5相组合产品 A C 输入

2相

UMK

5相 Fine Step CFK II

5相组合产品 D C 输入

2相

CSK

2相电动机

5相电动机

选购配件

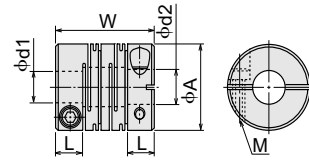
使用须知

夹钳型

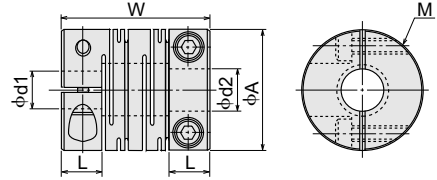


外形图

MC12-C、MC16-C、MC20-C、MC25-C、MC32-C



MC40-C、MC50-C



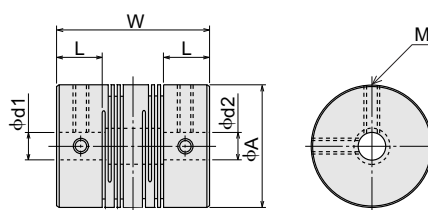
规格

品名	尺寸						常用 转矩 N·m kgfcm	重量 g	惯性 惯量 kg·m ² gfc ²	静扭簧 恒量 N·m/rad kgfcm/rad	容许 偏心 mm	容许 偏角 deg	容许 轴向 偏移 mm
	外形 φA mm	长度 W mm	轴孔径 d1 H8 mm	轴孔径 d2 H8 mm	L mm	使用 螺丝 M							
MC120405C MC120505C	12	18.5	4 5	5 5	5	M2	0.2 2	4.5	1.0×10 ⁻⁷ 1.0	32 320	0.10	2	±0.3
MC160506C	16	23	5	6	6.5	M2.5	0.3 3	9	4.0×10 ⁻⁷ 4.0	45 450	0.10	2	±0.4
MC200506C MC200608C MC200808C	20	26	5 6 8	6 8 8	7.5	M2.5	0.5 5	18	11×10 ⁻⁷ 11	85 850	0.10	2	±0.4
MC250506C MC250606AC MC2506A08C MC250608C MC250808C MC250810C	25	31	5 6 6.35 6 8 8	6 6.35 8 8 8 10	8.5	M3	1.0 10	33	32×10 ⁻⁷ 32	230 2300	0.15	2	±0.5
MC320606AC MC320608C MC3206A08C MC320808C MC320810C	32	41	6 6 6.35 8 8 8	6.35 8 8 8 10	12	M4	2.0 20	75	120×10 ⁻⁷ 120	360 3600	0.15	2	±0.5
MC401214C MC401414C MC401416C	40	56	12 14 14	14 14 16	15	M5	5.0 50	170	400×10 ⁻⁷ 400	760 7600	0.20	2	±0.5
MC501214C MC501414C MC501416C MC501616C MC501618C	50	71	12 14 14 16 16	14 14 16 16 18	18	M6	10 100	320	1200×10 ⁻⁷ 1200	3000 30000	0.20	2	±0.5

固定螺钉型



外形图



规格

品名	尺寸						常用 转矩 N·m (kgfcm)	重量 g	惯性 惯量 kg·m ² gfc ²	静扭簧 恒量 N·m/rad kgfcm/rad	容许 偏心 mm	容许 偏角 deg	容许 轴向 偏移 mm
	外形 φA mm	长度 W mm	轴孔径 d1 H8 mm	轴孔径 d2 H8 mm	L mm	使用 螺丝 M							
MC120405	12	18.5	4	5	5	M2.5	0.2 2	4	1.0×10 ⁻⁷ 1.0	32 320	0.10	2	±0.3
MC120505			5	5									
MC120506			5	6									
MC160506	16	23	5	6	6.5	M3	0.3 3	9	4.0×10 ⁻⁷ 4.0	45 450	0.10	2	±0.4
MC200506	20	26	5	6	7.5	M3	0.5 5	18	11×10 ⁻⁷ 11	85 850	0.10	2	±0.4
MC200608			6	8									
MC200808			8	8									
MC200810			8	10									
MC250506	25	31	5	6	8.5	M4	1.0 10	34	33×10 ⁻⁷ 33	230 2300	0.15	2	±0.5
MC250606A			6	6.35									
MC2506A08			6.35	8									
MC250608			6	8									
MC250808			8	8									
MC250810			8	10									
MC320606A	32	41	6	6.35	12	M4	2.0 20	76	120×10 ⁻⁷ 120	360 3600	0.15	2	±0.5
MC320608			6	8									
MC3206A08			6.35	8									
MC320808			8	8									
MC320810			8	10									
MC401214	40	56	12	14	15	M5	5.0 50	170	390×10 ⁻⁷ 390	760 7600	0.20	2	±0.5
MC401414			14	14									
MC401416			14	16									
MC501214	50	71	12	14	18	M6	10 100	330	1200×10 ⁻⁷ 1200	3000 30000	0.20	2	±0.5
MC501414			14	14									
MC501416			14	16									
MC501616			16	16									
MC501618			16	18									

新产品

αSTEP AS A C 输入

αSTEP ASC D C 输入

5相 RK

5相组合产品 A C 输入

2相 UMK

5相 Fine Step CFK II

5相组合产品 D C 输入

2相 CSK

2相电动机

5相电动机

选购配件

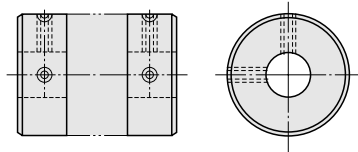
使用须知

■ 联轴方式

将弹性联轴器安装于轴杆时，请依照用途选择固定螺钉型或夹钳型。

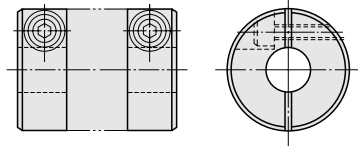
● 固定螺钉型

固定螺钉型是将螺钉押入轴内以进行安装的常见连结方式。但，因螺钉前端直接碰触轴面，因有可能引起轴受损、不易装卸等问题。这点请多加注意。由于电动机转轴上已实施了铣面处理，因此请直接将螺钉前端垂直接触铣面以进行安装。



● 夹钳型

夹钳型是利用螺丝的锁紧力量，收缩孔径，锁住轴部的连结方式联轴器。因此能在不损坏轴的情况下，进行轻松的安装、与拆卸工作。螺丝的紧固转矩请参考下表进行。锁紧时请使用扭力扳手。



机型		MC12-C	MC16-C	MC20-C	MC25-C	MC32-C	MC40-C	MC50-C
紧固转矩	N·m	0.5	1	1	1.5	2.5	4	8
	kgfcm	5	10	10	15	25	40	80

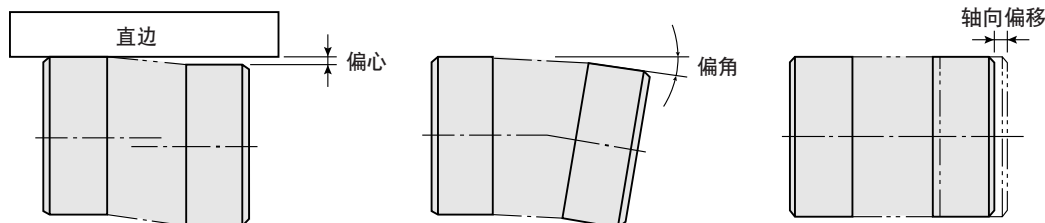
机型		MCS14	MCS20	MCS30	MCS40	MCS55	MCS65
紧固转矩	N·m	0.37	0.76	1.34	10.5	10.5	25.0
	kgfcm	3.7	7.6	13.4	105	105	250

■ 校准 (Alignment)

虽然弹性联轴器容许轴心偏差而传导运转角度及转矩，但是偏差值若超过容许范围，将会出现振动并有加快缩短寿命之虑。因此，请务必进行轴心的校准作业。

轴心偏差可分为，偏心（两轴心的平行误差）、偏角（两轴心的角度误差）及轴向偏移（轴的轴向偏移）。为确保轴心不超出容许值范围，务请做好轴心的确认与校准工作。

为尽可能延长使用寿命，请将轴心偏差控制在容许值的 1/3 以内。



使用时的注意事项：

- 偏差值超过容许范围或施加过大的转矩时，可能引起联轴器塑性变形，缩短产品的寿命。
- 运行时，若发现联轴器有异音（金属音），请立即停止运行，检查是否有校准偏差、轴干扰、螺丝松动等情形发生。
- 当负载变动较大时，为了防止联轴器的螺丝松动，可以涂抹胶粘剂或另选择外径大 1 号的联轴器。

制振器

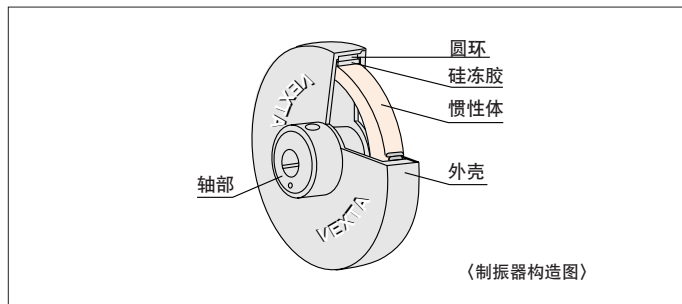
是为一种可有效抑制步进电动机振动及改善高速性的机器式阻尼器。

以塑料外壳密封惯性体及硅冻胶。



特征

- 有效的吸收振动
环状的内部惯性体及硅冻胶能吸收振动。发挥稳定的阻尼效果。
- 可用于无尘环境
因不会产生摩擦粉屑，所以在要求无尘的环境下亦能放心使用。
- 信赖度高
- 因采用耐热性佳的硅冻胶及塑料外壳，不易受时间及环境而劣化。
- 机构部分密闭于外壳内。安全性高、不产生噪音。



种类

品名	惯性惯量		重量 [g]	适用电动机	
	kg·m ²	gcm ²		5相	2相
D4CL-5.0F	34 × 10 ⁻⁷	34	24	PK54□	UMK24□ CSK22□P CSK23□P CSK24□ CSK24□P CSK24□M CSK223-SG CSK243-SG PK22□P PK23□P PK24□ PK24□P PK24□M PK223-SG PK243-SG
D6CL-6.3F	140 × 10 ⁻⁷	140	62		CSK25□ UMK26□ CSK26□ CSK26□M CSK264-SG PK25□ PK26□ PK26□M PK264-SG
D6CL-8.0F	140 × 10 ⁻⁷	140	61	PK56□ PK56□H	CSK26□J PK26□J
D9CL-14F	870 × 10 ⁻⁷	870	105	PK59□ PK59□H	CSK29□ CSK296-SG PK29□ PK296-SG

使用温度范围：- 20℃~+ 80℃

●品名的□中为电动机外壳长度的数值。此处省略表示转轴型的字母B。

新产品

αSTEP AS A C 输入

αSTEP ASC D C 输入

5相 RK

5相组合产品 A C 输入

2相 UMK

5相 Fine Step CFK II

5相组合产品 D C 输入

2相 CSK

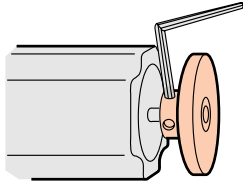
2相电动机

5相电动机

选购配件

使用须知

■ 安装制振器的方法

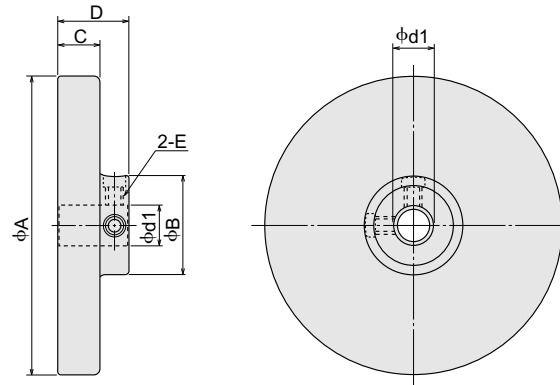


将制振器的安装用螺丝侧朝向电动机外壳侧，装入转轴上，以六角扳手锁紧制振器安装用螺丝（2处），将它固定在转轴上。

请注意：

- 制振器上有 2 处六角扳手用安装螺丝，请务必将 2 处皆固定好之后，再转动电动机。
- 制振器与电动机转轴同速旋转，因此在电动机运行时，请勿触摸制振器。

■ 外形图 (单位 mm)



品名	φd1	φA	φB	C	D	E
D4CL-5.0F	5 ^{+0.018} ₀	φ36±0.5	φ13±0.5	9±0.3	15±0.5	M3
D6CL-6.3F	6.35 ^{+0.022} ₀	φ44.5±0.5	φ20±0.5	15±0.3	22±0.5	M4
D6CL-8.0F	8 ^{+0.022} ₀					
D9CL-14F	14 ^{+0.027} ₀	φ79.5±0.5	φ26±0.5	11±0.3	19±0.5	M4

步进电动机专用安装底座

可轻松安装并固定步进电动机、减速机型步进电动机的底座。



种类

备有 12 种步进电动机专用安装底座。

● 标准型、标准 P 型、高速型、高分辨率型、大惯性型用

材质：铝合金

安装底座 品名	适用电动机		
	α STEP	5相步进电动机	2相步进电动机
PAFOP	AS46A AS46M ASC46AK ASC46MK	RK54□ CFK54□ PK54□	UMK24□ CSK24□ CSK24□P CSK24□M PK24□ PK24□M PK24□P
PALOP	AS46A AS46M ASC46AK ASC46MK	RK54□ CFK54□ PK54□	UMK24□ CSK24□ CSK24□P CSK24□M PK24□ PK24□M PK24□P
PAL2P-5	AS66A AS69A AS66M AS69M ASC66AK ASC66MK	RK56□ CFK56□ CFK56□H PK56□ PK56□H	—
PAL2P-2	—	—	UMK26□ CSK26□ CSK26□M CSK26□J PK26□ PK26□M PK26□J
PAL4P-5	AS98A AS98M AS911A	RK59□ CFK59□H PK59□ PK59□H	—
PAL4P-2	—	—	CSK29□ PK29□

● 品名的□中为电动机外壳长度的数值。此处省略表示转轴型的字母 A 或 B。

● 安装底座的固定部为长孔规格，这是为了在组装电动机后，方便进行皮带张力调整等而设计的。（调整范围：约 6mm）

● 可利用步进电动机的凸缘进行啮合安装。（PALOP 除外）

请注意：

● 本安装底座为步进电动机专用产品，无法安装 AC 电动机。

● 减速机型亦不适用。

 新
产
品

 α STEP
AS AC
输入

 α STEP
ASC DC
输入

 5 相
RK

 5 相
组合
产品 AC
输入

 2 相
UMK

 5 相
Fine Step
CFK II

 5 相
组合
产品 DC
输入

 2 相
CSK

 2 相
电动机

 5 相
电动机

选购配件

使用须知

● 减速机型号

材质：铝合金

安装底座 品名	适用电动机		
	α STEP	5相步进电动机	2相步进电动机
SOL0A	—	—	CSK243P-SG□ PK243-SG□
SOL0B	AS46-T□ AS46-P□ ASC46-T□	RK543-T□ RK54-P□	—
SOL2A	AS66-T□ ASC66-T□	RK564-T□	CSK264P-SG□ PK264-SG□
SOL2B	AS66-P□	RK56-P□	—
SOL5A	—	—	CSK296P-SG□ PK296-SG□
SOL5B	AS98-T□ AS98-P□	RK596-T□ RK59-P□	—

● 品名的□中为减速比的数值。

此处部分省略表示转轴型的字母 A 或 B 及电动机外壳长度表示。

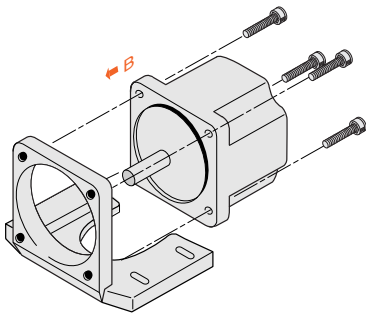
● 安装底座的固定部为长孔规格，这是为了在组装电动机后，方便进行皮带张力调整等而设计的。

请注意：

● 本安装底座为步进电动机专用产品，无法安装 AC 电动机。

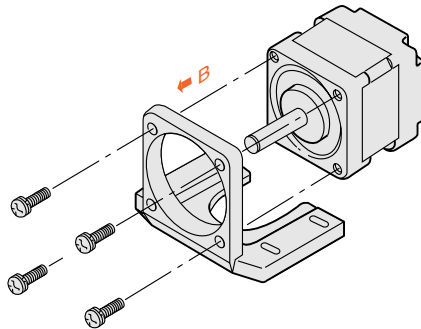
■ 电动机的安装方法

1 PAL2P-□、PAL4P-□



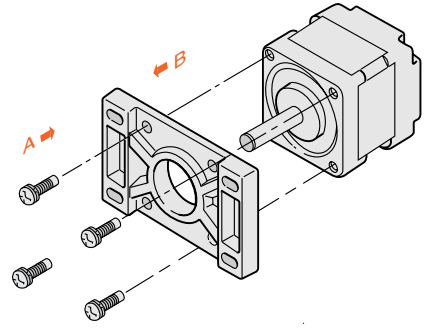
- ① 利用螺丝，将电动机装入安装底座里。
- ② 电动机以 B 的指示方向安装。

2 PALOP
SOLO□、SOL2□、SOL5□



- ① 利用附件螺丝，将电动机装入 PALOP 里。
- ② 电动机请以 B 的指示方向安装。

3 PAFOP



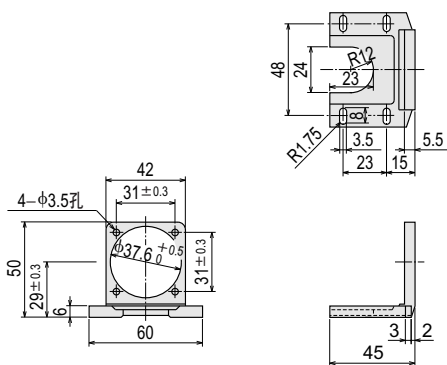
- ① 利用附件螺丝，将电动机装入 PAFOP 里。
- ② 可以 A 或 B 两方向安装。

■ 外形图 (单位 mm)

PALOP

重量 35g

CAD B139

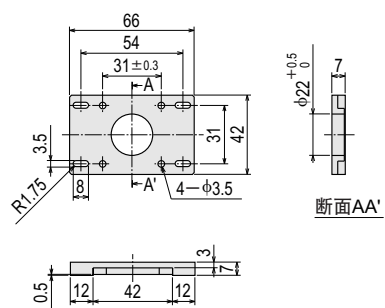


- 安装用螺丝：附 M3P0.5 长度 10mm
4 个

PAFOP

重量 30g

CAD B140

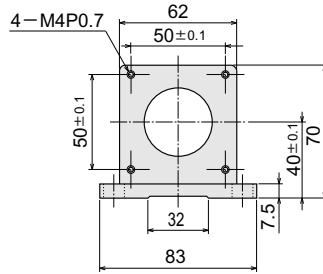
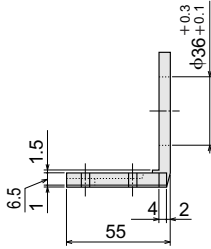
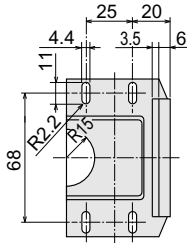


- 安装用螺丝：附 M3P0.5 长度 7mm
4 个

PAL2P-5

重量 110g

CAD B143

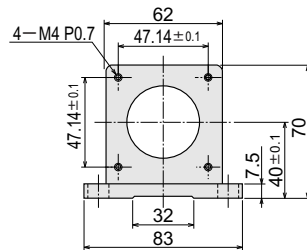
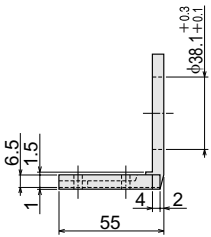
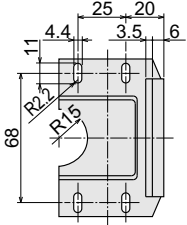


●安装用螺丝：附 M4P0.7 长度 12mm
4 个

PAL2P-2

重量 110g

CAD B144

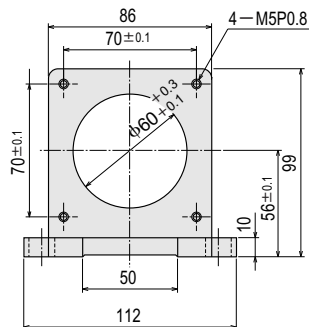
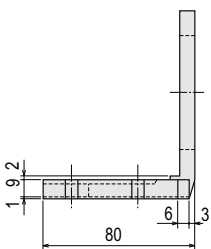
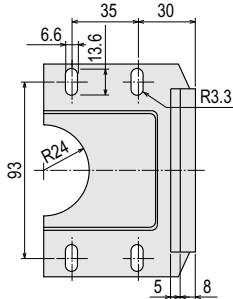


●安装用螺丝：附 M4P0.7 长度 12mm
4 个

PAL4P-5

重量 250g

CAD B145



●安装用螺丝：附 M5P0.8 长度 16mm
4 个

新产品

αSTEP AS AC 输入

αSTEP ASC DC 输入

5 相 RK

5 相组合产品 AC 输入

2 相 UMK

5 相 Fine Step CFK II

5 相组合产品 DC 输入

2 相 CSK

2 相电动机

5 相电动机

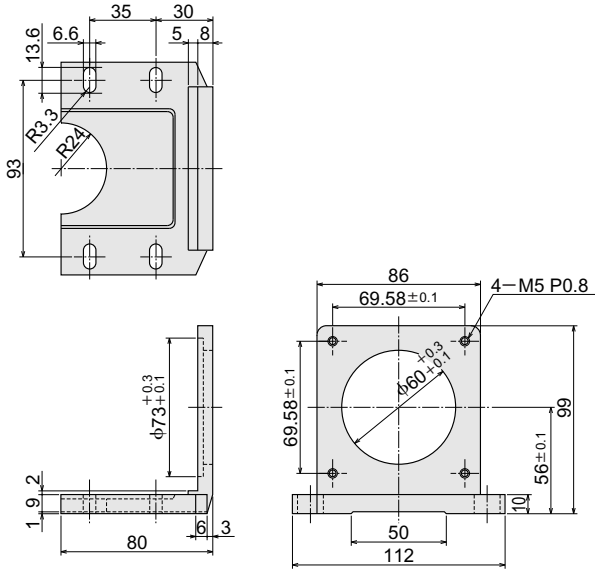
选购配件

使用须知

PAL4P-2

重量 250g

CAD B146



●安装用螺丝：附 M5P0.8 长度 16mm
4个

SOLOA

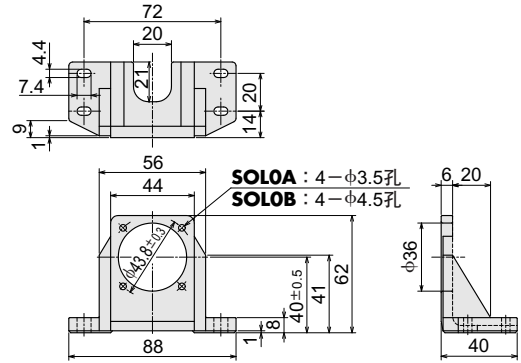
重量 80g

CAD B266

SOLOB

重量 80g

CAD B267



SOL2A

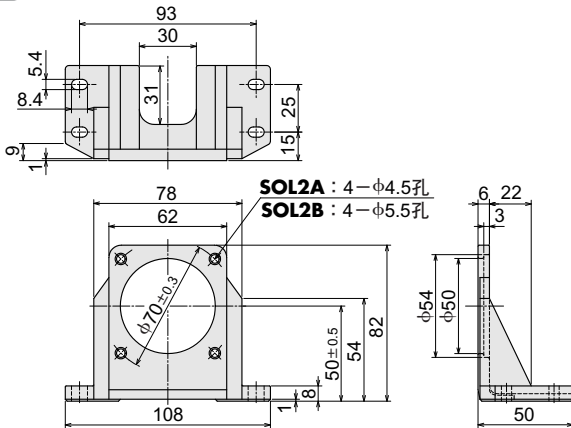
重量 120g

CAD B268

SOL2B

重量 120g

CAD B269



●安装用螺丝：附 M4P0.7 长度 12mm
4个

SOL5A

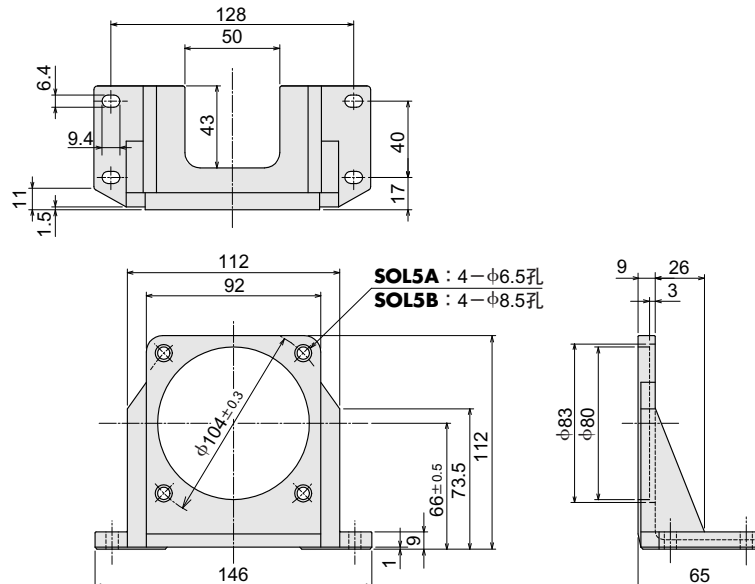
重量 270g

CAD B270

SOL5B

重量 270g

CAD B271



DIN 导轨安装板

请在安装 α STEP AS 系列驱动器至 DIN 导轨时使用。装卸简单。

种类

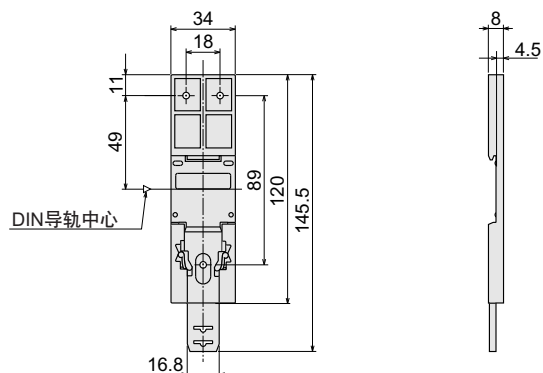
品名	适用产品
PADP01	α STEP AS 系列驱动器

外形图 (单位 mm)

PADP01

重量 20g

● 安装用螺丝：附 M3P0.5 长度 8mm
3 个



新产品

α STEP AS AC 输入

α STEP ASC DC 输入

5 相 RK

5 相组合产品 AC 输入

2 相 UMK

5 相 Fine Step CFK II

5 相组合产品 DC 输入

2 相 CSK

2 相电动机

5 相电动机

选购配件

使用须知