



感应电动机

相关情报

技术资料 G-1
其他相关介绍 H-1

感应电动机的特征 A-12
一般规格 A-14
世界规格 **K** 系列 (6W ~ 90W) A-15

感应电动机



带端子箱型



导线型

照片的减速机另售。

■ 特征

● 适用于单向连续运行。

适用于传送带的驱动等单向连续运行的用途。

● 丰富的商品种类

备有输出功率 6W ~ 90W 的各类机型。电源连接方式备有导线型、以及各种带端子箱型。

● 符合海外安全规格及世界电压规格

取得 UL/CSA/EN 规格认定，并有 CE 标志（配合低压指令）。世界规格 **K** 系列适用于中国 GB 规格，并已取得中国强制产品认证制度（CCC 制度）的产品认证。符合北美、欧亚等世界主要国家的电源电压规格。

■ 规格 · CE 标志

● 世界规格 K 系列

◇ 6W ~ 90W 型

适用规格	认定机关	规格档案 No.	CE 标志
UL1004 UL2111	UL	E64199 (6W型) E64197 (15W ~ 90W型)	低压指令
CSA C22.2 No.100 CSA C22.2 No.77			
EN60950	VDE	114919ÜG (6W型) 6751ÜG (15W~90W型)	
	DEMKO	124234 (三相90W型)	
EN60034-1 EN60034-5 IEC60034-11※	规格对应品		
GB12350	CQC	2003010401091525(单相输入6W型) 2003010401091527(三相输入6W型) 2003010401091522(单相输入15W~90W型) 2003010401091520(三相输入25W~90W型)	

※ 15W ~ 90W 型

● 安全规格 → H-2 页

● 各种安全规格以电动机铭牌上的品名申请取得认定。→ H-9 页

系统构成

规格对应制动器
SB50 (另售)
瞬时停止功能、热保护装置开放检测功能。
(→ A-115页)

直流轴减速机
(另售)
(→ A-95页)

弹性联轴器 (另售)
(→ A-189页)

安装底座 (另售)
(→ A-186页)

电动机

AC电源

电容器套 (附件)
电容器端子部的绝缘套。

电容器 (附件)

减速机 (另售)

●系统构成范例 (主体)

电动机 (齿轮轴型) 4IK25GN-CWEG	+	减速机 4GN25K	安装底座 SOL4M5	弹性联轴器 MCL301012
		⊙	○	○

⊙：为驱动该系统时必备的机器或配件。
○：为本公司备有的选购配件，可依需求选购。
※电容器附保护套。

※上述系统构成仅为一个例子，也可依需要设计其它各种组合。

品名的阅读方法

世界规格 K 系列

5 I K 40 GN-CW T E G

电动机安装尺寸
2 : 60mm
3 : 70mm
4 : 80mm
5 : 90mm

机型名称
I : 感应电动机

系列名称
K : K系列

输出功率 (W)
(例)40 : 40W

转轴形状
GN : GN型螺旋齿轮
GU : GU型螺旋齿轮
A : 圆轴型

电源电压
AW : 单相110/115V
CW : 单相220/230V
SW : 三相200/220/230V

T : 带端子箱型

附属电容器的种类
U : 单相110/115V用电容器
E : 单相220/230V用电容器
无 : 三相

中国强制产品认证制度 (CCC制度) 认证品

●电动机铭牌上记载的品名上，并无标示电容器种类的记号 (U、E)、或是表示 CCC 认证品的记号 (G)。

各种安全规格以电动机铭牌上的品名取得认定。→ H-9 页

(例) 品名：5IK40GN-CWEG

电动机铭牌品名、各种安全规格认定取得品名：5IK40GN-CW

减速机 世界规格 K 系列用

5 GN 50 K

减速机安装尺寸
2 : 60mm
3 : 70mm
4 : 80mm
5 : 90mm

类型
GN : GN型螺旋齿轮
GU : GU型螺旋齿轮

减速比
(例)50 : 减速比1:50
10X 仅限减速比为1:10的中间减速机

种类
K : 滚珠轴承型
RH : 直交轴型(中空轴)
RA : 直交轴型(实轴)

请注意：

GU 型机型共有两类，品名末尾有「B」记号的为箱型，无记号的则为凸缘安装型。其它机型都为箱型，品名末端没有任何记号。

■ 电动机的一般规格

● 世界规格 K 系列

◇ 6W ~ 90W 型

项 目	规 格
绝缘电阻	于常温、常湿下电动机额定运行后，以DC500V 高阻表测量线圈·外壳间时，测量值为100MΩ以上。
绝缘耐压	于常温、常湿下电动机额定运行后，在线圈·外壳间施加一分钟50Hz或60Hz、1.5kV的电压，亦无异常。
温度上升	在装上减速机或同等散热板*并进行额定运行时，以电阻法测定其线圈温度上升值为80℃以下 (三相6W型为70℃以下)
绝缘等级	B种 (130℃)
过热保护装置	6W型为阻抗保护器 其它则内藏热保护装置 (自动返回型) 开放：130℃±5℃、还原：82℃±15℃
使用环境温度	-10℃~+40℃ (三相200V：-10℃~+50℃) (无结冰)
使用环境湿度	85%以下 (无结露)

※ 散热板尺寸 (材质：铝)

电动机型 (输出功率)	尺寸 (mm)	厚度 (mm)
2IK 型 (6W)	115 × 115	5
3IK 型 (15W)	125 × 125	
4IK 型 (25W)	135 × 135	
5IK40 型 (40W)	165 × 165	
5IK60 型 (60W)	200 × 200	
5IK90 型 (90W)	200 × 200	

感应电动机

6W

□60mm



导线型



带端子箱型

照片的减速机另售。

规格 连续额定



品名·机型 上段：齿轮轴 下段（ ）内：圆轴		输出 功率	电压	频率	电流	起动转矩	额定转矩	额定 转速	电容器 容量	
导线型 外形图①	带端子箱型 外形图②									W
ⓏP 21K6GN-AWUG (21K6A-AWUG)	21K6GN-AWTUG (21K6A-AWTUG)	6	单相 110 单相 115	60	0.20	40	41	1450	2.5	
						380	410			
ⓏP 21K6GN-CWEG (21K6A-CWEG)	21K6GN-CWTEG (21K6A-CWTEG)	6	单相 220	50	0.11	38	49	1200	0.6	
						380	490			
				60	0.09	40	41	1450		
						400	410			
单相 230	50	0.11	45	49	1200					
			450	490						
60	0.10	40	41	1450						
		400	410							
ⓏP 21K6GN-SWG (21K6A-SWG)	21K6GN-SWTG (21K6A-SWTG)	6	三相 200	50	0.09	49	49	1200	—	
						490	490			
				60	0.08	41	41	1450		
						410	410			
				三相 220	60	0.09	41	41		1500
							410	410		
三相 230	60	0.09	41	41	1500					
			410	410						

●电动机铭牌上的品名并无表示电容器种类的（U、E）记号及表示 CCC 认证品的记号（G）。

各种安全规格以电动机铭牌上的品名取得认定。→ H-9 页

●安全规格。→ H-2 页

●除上述产品以外，还有单相 100V、单相 200V、50/60Hz 规格的产品。

ⓏP：内藏阻抗保护器。

减速机（另售）

●平行轴型

减速机品名	减速比
2GN□K	3~180
2GN10XK（中间减速机）	

●减速机品名的口中为减速比的数值。

■ 装有减速机时的容许转矩

- 减速机·中间减速机另售。
- 减速机品名的口中为减速比的数值。
- 色表示与电动机同一方向运转，其它则为相反方向。
- 转速是以电动机的同步转速（50Hz：1500r/min、60Hz：1800r/min）为基准除以减速比而算出的数值。
实际转速将随负载大小变化而比所示数值减少 2 ~ 20% 左右。
- 希望以大于下表的减速比进一步减速时，可在电动机与减速机之间安装减速比为 10 的中间减速机。这时的容许转矩为 3N·m/30kgfcm。

◇ 50Hz

单位=上段：N·m / 下段：kgfcm

品名	转速 r/min	500	416	300	250	200	166	120	100	83	60	50	41	30	25	20	16	15	12.5	10	8.3
		电动机 / 减速机	3	3.6	5	6	7.5	9	12.5	15	18	25	30	36	50	60	75	90	100	120	150
2IK6GN-CWEG 2IK6GN-CWTEG 2IK6GN-SWG 2IK6GN-SWTG	2GN□K	0.12	0.14	0.20	0.24	0.30	0.36	0.50	0.60	0.71	0.89	1.1	1.3	1.6	1.9	2.4	2.9	3	3	3	3
		1.2	1.4	2.0	2.4	3.0	3.6	5.0	6.0	7.1	8.9	11	13	16	19	24	29	30	30	30	30

◇ 60Hz

单位=上段：N·m / 下段：kgfcm

品名	转速 r/min	600	500	360	300	240	200	144	120	100	72	60	50	36	30	24	20	18	15	12	10
		电动机 / 减速机	3	3.6	5	6	7.5	9	12.5	15	18	25	30	36	50	60	75	90	100	120	150
2IK6GN-AWUG 2IK6GN-AWTUG 2IK6GN-CWEG 2IK6GN-CWTEG 2IK6GN-SWG 2IK6GN-SWTG	2GN□K	0.10	0.12	0.17	0.20	0.25	0.30	0.42	0.50	0.60	0.75	0.90	1.1	1.4	1.6	2.0	2.4	2.7	3	3	3
		1.0	1.2	1.7	2.0	2.5	3.0	4.2	5.0	6.0	7.5	9.0	11	14	16	20	24	27	30	30	30

■ 容许悬挂负载·容许轴向负载

电动机（圆轴型）→ A-9 页

减速机 → A-9 页

■ 减速机的容许负载惯性惯量 J (GD²)

→ A-9 页

■ 外形图 (单位 mm)

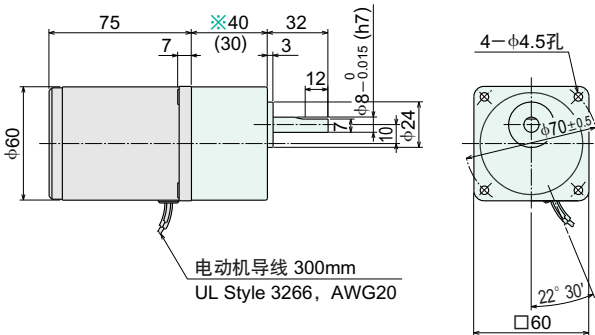
减速机附有安装用螺丝。附属螺丝尺寸 → A-201 页

◇ 导线型 ①

重量：电动机 0.7kg

减速机 0.4kg

CAD A004A (2GN3K ~ 18K)
A004B (2GN25K ~ 180K)



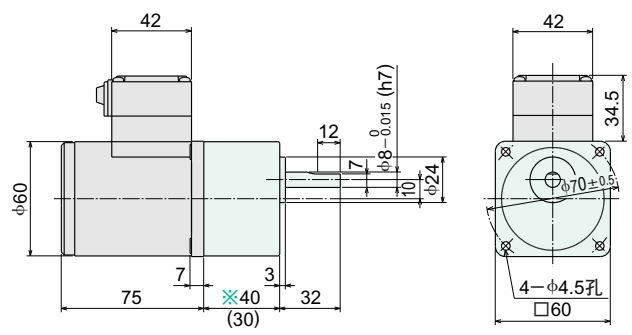
※ 2GN25K ~ 180K 的尺寸
() 内数值为 2GN3K ~ 18K 的尺寸

◇ 带端子箱型 ②

重量：电动机 0.75kg

减速机 0.4kg

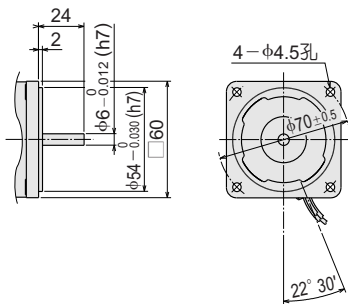
CAD A005A (2GN3K ~ 18K)
A005B (2GN25K ~ 180K)



※ 2GN25K ~ 180K 的尺寸
() 内数值为 2GN3K ~ 18K 的尺寸

- 请使用外径为 φ6.8 ~ φ8.6 的橡胶绝缘电缆 (VCTF) 线。
- 安装时引线的橡胶衬套可朝 4 个方向安装。
- 端子箱详细内容 → A-203 页

◇圆轴型的转轴部分
(重量与齿轮轴型相同)

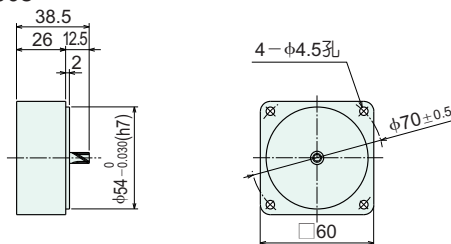


◇中间减速机
(可安装在GN齿轮轴型上)

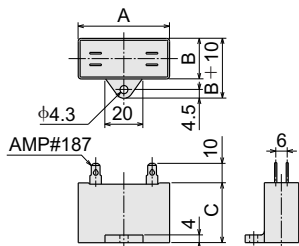
2GN10XK

重量: 0.2kg

CAD A003



◇电容器 (单相电动机附件)



◇电容器外形尺寸 (mm)

品名		电容器品名	A	B	C	重量 (g)
上段: 齿轮轴	下段 () 内: 圆轴					
导线型	带端子箱型					
2IK6GN-AWUG (2IK6A-AWUG)	2IK6GN-AWTUG (2IK6A-AWTUG)	CH25FAUL	31	17	27	20
2IK6GN-CWEG (2IK6A-CWEG)	2IK6GN-CWTEG (2IK6A-CWTEG)	CH06BFAUL	31	14.5	23.5	15

●电容器附保护套。

■连接图

- 运转方向指从电动机轴看来的方向。CW 为顺时针方向, CCW 为逆时针方向。
- 表中所记品名为齿轮轴型, 圆轴型亦同。

导线型		带端子箱型	
<p>2IK6GN-AWUG 2IK6GN-CWEG</p> <p>顺时针方向 将开关 (SW) 转换至CW侧时, 电动机会作顺时针方向运转。 逆时针方向 将开关 (SW) 转换至CCW侧时, 电动机会作逆时针方向运转。</p>	<p>2IK6GN-SWG</p> <p>顺时针方向 若对换U、V、W中任意2条电源线, 电动机会作逆时针方向运转。</p>	<p>2IK6GN-AWTUG 2IK6GN-CWTEG</p> <p>顺时针方向 将开关 (SW) 转换至CW侧时, 电动机会作顺时针方向运转。 逆时针方向 将开关 (SW) 转换至CCW侧时, 电动机会作逆时针方向运转。</p>	<p>2IK6GN-SWTG</p> <p>顺时针方向 若对换U、V、W中任意2条电源线, 电动机会作逆时针方向运转。</p>

请注意:

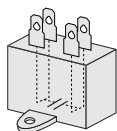
单相电动机运转方向的转换作业应在电动机停止后进行。
若在电动机运行时转换运转方向, 可能发生无法转换运转方向或须费时较久的情况。

●电容器的连接方法 → A-204 页

● 4 端子电容器的内部连接图

电容器端子内部的连接方法如图所示。

1 个端子请连接 1 条导线。



感应电动机

15W

□70mm



导线型

照片的减速机另售。

规格 连续额定



品名·机型 上段：齿轮轴 下段（ ）内：圆轴	输出功率 W	电压 V	频率 Hz	电流 A	起动转矩 mN·m gfcM	额定转矩 mN·m gfcM	额定 转速 r/min	电容器 容量 μF	
									导线型
TP 3IK15GN-AWUG (3IK15A-AWUG)	15	单相110	60	0.33	65	105	1450	4.5	
		单相115		0.34	650	1050			
TP 3IK15GN-CWEG (3IK15A-CWEG)	15	单相220	50	0.19	70	125	1200	1	
			60	0.16	65	105	1050		1450
		单相230	50	0.19	75	125	1250		1200
			60	0.16	65	105	1050		1450

●电动机铭牌上的品名并无表示电容器种类的（U、E）记号及表示CCC认证品的记号（G）。
各种安全规格以电动机铭牌上的品名取得认定。→ H-9 页

●安全规格。→ H-2 页

●除上述产品以外，还有单相100V、单相200V、50/60Hz规格的产品。

●**TP**：内藏热保护装置。在电动机因某种原因过热时会自行起动使电动机停止。
电动机温度下降后会自动恢复运行，故在进行检查作业时请务必事先切断电源。

减速机（另售）

●平行轴型

减速机品名	减速比
3GN□K	3~180
3GN10XK （中间减速机）	

●减速机品名的口中为减速比的数值。

■ 装有减速机时的容许转矩

- 减速机·中间减速机另售。
- 减速机品名的口中为减速比的数值。
- 色表示与电动机同一方向运转，其它则为相反方向。
- 转速是以电动机的同步转速（50Hz：1500r/min、60Hz：1800r/min）为基准除以减速比而算出的数值。
- 实际转速将随负载大小变化而比所示数值减少2~20%左右。
- 希望以大于下表的减速比进一步减速时，可在电动机与减速机之间安装减速比为10的中间减速机。这时的容许转矩为5N·m/50kgfcm。

◇ 50Hz

单位=上段：N·m / 下段：kgfcm

品名 电动机/减速机	转速 r/min	500	416	300	250	200	166	120	100	83	60	50	41	30	25	20	16	15	12.5	10	8.3
	减速比	3	3.6	5	6	7.5	9	12.5	15	18	25	30	36	50	60	75	90	100	120	150	180
3IK15GN-CWEG / 3GN□K	0.30	0.36	0.51	0.61	0.76	0.91	1.3	1.5	1.8	2.3	2.7	3.3	4.1	5	5	5	5	5	5	5	5
	3.0	3.6	5.1	6.1	7.6	9.1	13	15	18	23	27	33	41	50	50	50	50	50	50	50	50

◇ 60Hz

单位=上段：N·m / 下段：kgfcm

品名 电动机/减速机	转速 r/min	600	500	360	300	240	200	144	120	100	72	60	50	36	30	24	20	18	15	12	10
	减速比	3	3.6	5	6	7.5	9	12.5	15	18	25	30	36	50	60	75	90	100	120	150	180
3IK15GN-AWUG / 3GN□K 3IK15GN-CWEG	0.26	0.31	0.43	0.51	0.64	0.77	1.1	1.3	1.5	1.9	2.3	2.8	3.5	4.2	5	5	5	5	5	5	5
	2.6	3.1	4.3	5.1	6.4	7.7	11	13	15	19	23	28	35	42	50	50	50	50	50	50	50

■ 容许悬挂负载·容许轴向负载

电动机（圆轴型）→ A-9 页

减速机 → A-9 页

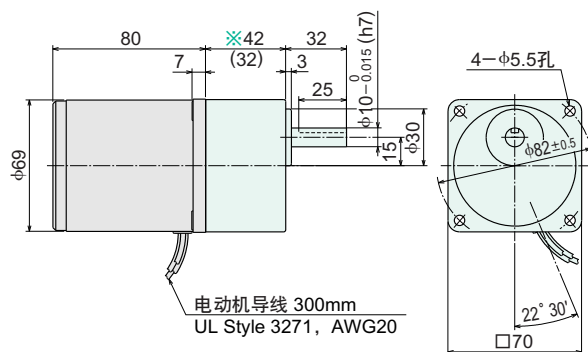
■ 减速机的容许负载惯性惯量 J (GD²)

→ A-9 页

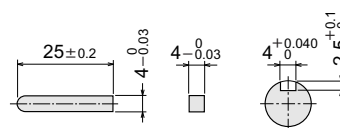
■ 外形图 (单位 mm)

减速机附有安装用螺丝。附属螺丝尺寸 → A201 页

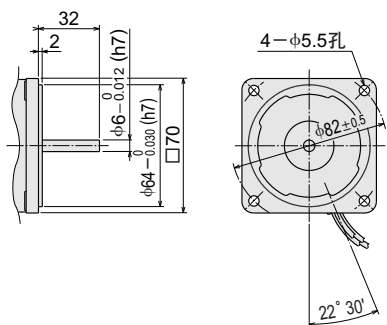
◇ 导线型

重量：电动机 1.1kg
减速机 0.55kgCAD A010A (3GN3K~18K)
A010B (3GN25K~180K)

◇ 键·键槽 (减速机附件)

※ 3GN25K~180K 的尺寸
() 内数值为 3GN3K~18K 的尺寸

◇圆轴型的转轴部分
(重量与齿轮轴型相同)

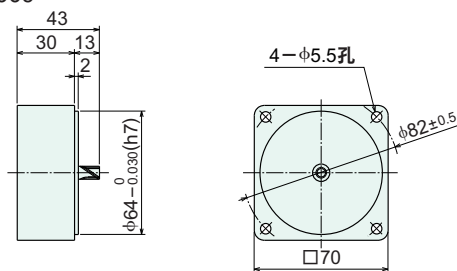


◇中间减速机
(可安装在 GN 齿轮轴型上)

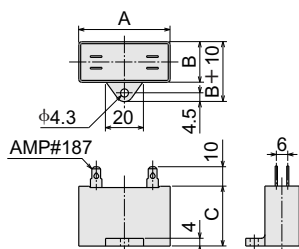
3GN10XK

重量: 0.3kg

CAD A009



◇电容器 (附件)



◇电容器外形尺寸 (mm)

品名		电容器品名	A	B	C	重量 (g)
齿轮轴型	圆轴型					
3IK15GN-AWUG	3IK15A-AWUG	CH45FAUL	37	18	27	30
3IK15GN-CWEG	3IK15A-CWEG	CH10BFAUL	37	18	27	30

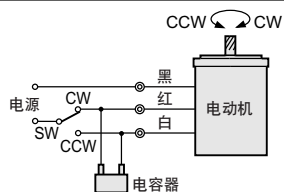
●电容器附保护套。

■连接图

●运转方向指从电动机轴看来的方向。CW 表示顺时针方向, CCW 表示逆时针方向。

●表中所记品名为齿轮轴型, 圆轴型亦同。

3IK15GN-AWUG
3IK15GN-CWEG



顺时针方向

将开关 (SW) 转换至CW侧时, 电动机会作顺时针方向运转。

逆时针方向

将开关 (SW) 转换至CCW侧时, 电动机会作逆时针方向运转。

请注意:

单相电动机运转方向的转换作业应在电动机停止后进行。

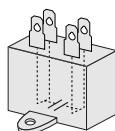
若在电动机运行时转换运转方向, 可能发生无法转换运转方向或须费时较久的情况。

●电容器的连接方法 → A-204 页

●4 端子电容器的内部连接图

电容器端子内部的连接方法如图所示。

1 个端子请连接 1 条导线。



感应电动机

25W

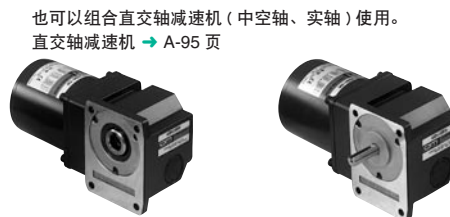
□80mm



导线型



带端子箱型



也可以组合直流轴减速机（中空轴、实轴）使用。
直流轴减速机 → A-95 页

照片的减速机另售。

规格 连续额定



品名·机型 上段：齿轮轴 下段（ ）内：圆轴		输出功率 W	电压 V	频率 Hz	电流 A	起动转矩 mN·m gfcm	额定转矩 mN·m gfcm	额定转速 r/min	电容器容量 μF
导线型 外形图①	带端子箱型 外形图②								
Ⓣ	4IK25GN-AWUG (4IK25A-AWUG)	25	单相110 单相115	60	0.46	120 1200	170 1700	1450	6.5
Ⓣ	4IK25GN-CWEG (4IK25A-CWEG)	25	单相220	50	0.24	120 1200	205 2050	1200	1.5
				60	0.22		170 1700	1450	
			单相230	50	0.24		205 2050	1200	
				60	0.22		170 1700	1450	
Ⓣ	4IK25GN-SWEG (4IK25A-SWEG)	25	三相200	50	0.23	240 2400	190 1900	1300	-
				60	0.21	160 1600	160 1600	1550	
			三相220	60	0.21	160 1600	160 1600	1600	
			三相230	60	0.22	160 1600	160 1600	1600	

●电动机铭牌上的品名并无表示电容器种类的（U、E）记号及表示CCC认证品的记号（G）。

●各种安全规格以电动机铭牌上的品名取得认定。→ H-9 页

●安全规格。→ H-2 页

●除上述产品以外，还有单相100V、单相200V、50/60Hz规格的产品。

Ⓣ：内置热保护装置。在电动机因某种原因过热时会自行启动使电动机停止。
电动机温度下降后会自动恢复运行，故在进行检查作业时请务必事先切断电源。

减速机（另售）

●平行轴型

减速机品名	减速比
4GN□K	3~180
4GN10XK（中间减速机）	

●减速机品名的口中为减速比的数值。

●直流轴型

机型	减速机品名	减速比
中空轴	4GN□RH	3~180
实轴	4GN□RA	3~180

●减速机品名的口中为减速比的数值。

■ 装有减速机时的容许转矩

- 减速机・中间减速机另售。
- 减速机品名的□中为减速比的数值。
- 色表示与电动机同一方向运转，其它则为相反方向。
- 转速是以电动机的同步转速（50Hz：1500r/min、60Hz：1800r/min）为基准除以减速比而算出的数值。
实际转速将随负载大小变化而比所示数值减少2～20%左右。
- 希望以大于下表的减速比进一步减速时，可在电动机与减速机之间安装减速比为10的中间减速机。
这时的容许转矩为8N·m/80kgfcm。装有减速比为1/25～1/36的减速机时，容许转矩为6N·m/60kgfcm。

◇ 50Hz

单位=上段：N·m / 下段：kgfcm

品名 电动机 / 减速机	转速 r/min	500	416	300	250	200	166	120	100	83	60	50	41	30	25	20	16	15	12.5	10	8.3
	减速比	3	3.6	5	6	7.5	9	12.5	15	18	25	30	36	50	60	75	90	100	120	150	180
4IK25GN-CWEG 4IK25GN-CWTEG	4GN□K	0.50	0.60	0.83	1.0	1.2	1.5	2.1	2.5	3.0	3.7	4.5	5.4	6.8	8	8	8	8	8	8	8
		5.0	6.0	8.3	10	12	15	21	25	30	37	45	54	68	80	80	80	80	80	80	80
4IK25GN-SWG 4IK25GN-SWTG	4GN□K	0.46	0.55	0.77	0.92	1.2	1.4	1.9	2.3	2.8	3.5	4.2	5.0	6.3	7.5	8	8	8	8	8	8
		4.6	5.5	7.7	9.2	12	14	19	23	28	35	42	50	63	75	80	80	80	80	80	80

◇ 60Hz

单位=上段：N·m / 下段：kgfcm

品名 电动机 / 减速机	转速 r/min	600	500	360	300	240	200	144	120	100	72	60	50	36	30	24	20	18	15	12	10
	减速比	3	3.6	5	6	7.5	9	12.5	15	18	25	30	36	50	60	75	90	100	120	150	180
4IK25GN-AWUG 4IK25GN-AWTUG 4IK25GN-CWEG 4IK25GN-CWTEG	4GN□K	0.41	0.50	0.69	0.83	1.0	1.2	1.7	2.1	2.5	3.1	3.7	4.5	5.6	6.7	8	8	8	8	8	8
		4.1	5.0	6.9	8.3	10	12	17	21	25	31	37	45	56	67	80	80	80	80	80	80
4IK25GN-SWG 4IK25GN-SWTG	4GN□K	0.39	0.47	0.65	0.78	0.97	1.2	1.6	1.9	2.3	2.9	3.5	4.2	5.3	6.3	7.9	8	8	8	8	8
		3.9	4.7	6.5	7.8	9.7	12	16	19	23	29	35	42	53	63	79	80	80	80	80	80

■ 装有直交轴减速机时的容许转矩

→ A-101 页

■ 容许悬挂负载・容许轴向负载

电动机（圆轴型）→ A-9 页

减速机 → A-9 页

■ 减速机的容许负载惯性惯量 J (GD²)

→ A-9 页

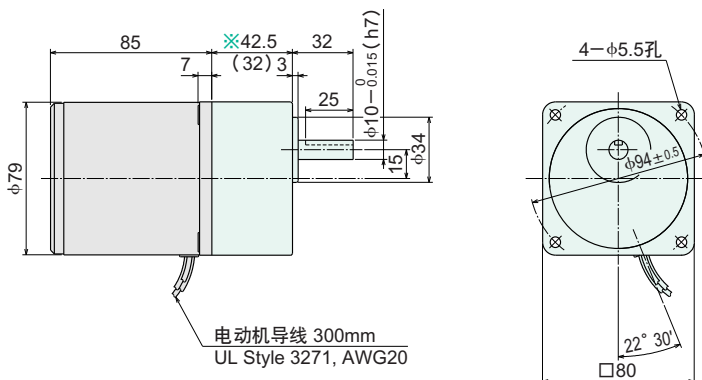
外形图 (单位 mm)

减速机附有安装用螺丝。附属螺丝尺寸 → A-201 页

◇导线型 ①

重量：电动机 1.5kg
减速机 0.65kg

CAD A014A (4GN3K ~ 18K)
A014B (4GN25K ~ 180K)

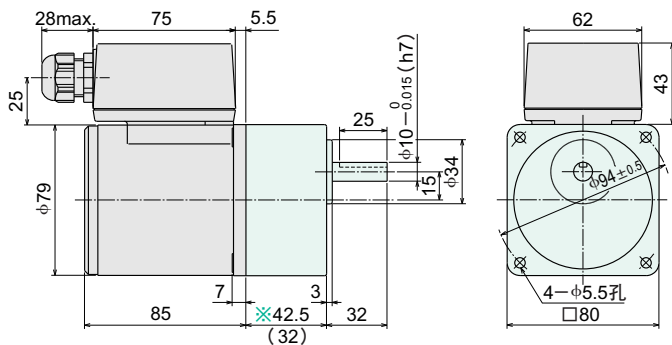


※ 4GN25K ~ 180K 的尺寸
() 内数值为 4GN3K ~ 18K 的尺寸

◇带端子箱型 ②

重量：电动机 1.7kg
减速机 0.65kg

CAD A017A (4GN3K ~ 18K)
A017B (4GN25K ~ 180K)

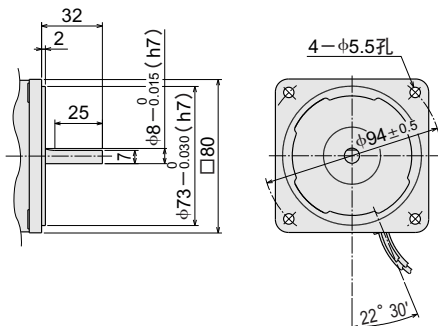


※ 4GN25K ~ 180K 的尺寸
() 数值为 4GN3K ~ 18K 的尺寸

- 请使用外径为 $\phi 6 \sim \phi 12$ 的橡胶绝缘电缆 (VCTF) 线。
- 端子箱详细内容 → A-203 页

◇圆轴型的转轴部分

(重量与齿轮轴型相同)



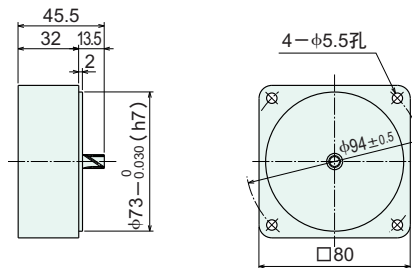
◇中间减速机

(可安装在 GN 齿轮轴型上)

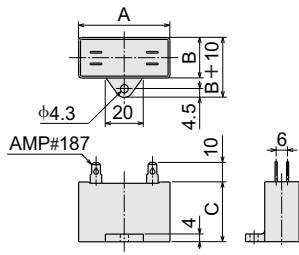
4GN10XK

重量：0.4kg

CAD A013



◇ 电容器（单相电动机附件）



◇ 电容器外形尺寸（mm）

品名·机型 上段：齿轮轴 下段（ ）内：圆轴		电容器 品名	A	B	C	重量 (g)
导线型	带端子箱型					
4IK25GN-AWUG (4IK25A-AWUG)	4IK25GN-AWTUG (4IK25A-AWTUG)	CH65CFAUL	38	21	31	35
4IK25GN-CWEG (4IK25A-CWEG)	4IK25GN-CWTEG (4IK25A-CWTEG)	CH15BFAUL	38	21	31	35

● 电容器附保护套。

■ 连接图

- 运转方向指从电动机轴看来的方向。CW 表示顺时针方向，CCW 表示逆时针方向。
- 表中所记品名为齿轮轴型，圆轴型亦同。

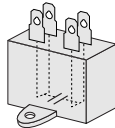
导线型		带端子箱型	
4IK25GN-AWUG 4IK25GN-CWEG	4IK25GN-SWG	4IK25GN-AWTUG 4IK25GN-CWTEG	4IK25GN-SWTG
<p>顺时针方向 将开关（SW）转换至CW侧时， 电动机作顺时针方向运转。</p> <p>逆时针方向 将开关（SW）转换至CCW侧时， 电动机作逆时针方向运转。</p>	<p>顺时针方向 若对换U、V、W中任意2条电源线， 电动机作逆时针方向运转。</p> <p>逆时针方向 若对换U、V、W中任意2条电源线， 电动机作逆时针方向运转。</p>	<p>顺时针方向 将开关（SW）转换至CW侧时， 电动机作顺时针方向运转。</p> <p>逆时针方向 将开关（SW）转换至CCW侧时， 电动机作逆时针方向运转。</p>	<p>顺时针方向 若对换U、V、W中任意2条电源线， 电动机作逆时针方向运转。</p> <p>逆时针方向 若对换U、V、W中任意2条电源线， 电动机作逆时针方向运转。</p>

请注意：

单相电动机运转方向的转换作业应在电动机停止后进行。
若在电动机运行时转换运转方向，可能发生无法转换运转方向或须费时较久的情况。
● 电容器的连接方法 → A-204 页

● 4 端子电容器的内部连接图

电容器端子内部的连接方法如图所示。
1 个端子请连接 1 条导线。



感应电动机

40W

□90mm



导线型



带端子箱型

照片的减速机另售。

也可以组合直交轴减速机（中空轴、实轴）使用。
直交轴减速机 → A-95 页



规格 连续额定



品名·机型 上段：齿轮轴 下段（ ）内：圆轴		输出功率 W	电压 V	频率 Hz	电流 A	起动转矩 mN·m gfcM	额定转矩 mN·m gfcM	额定 转速 r/min	电容器 容量 μF
导线型 外形图①	带端子箱型 外形图②								
TP	5IK40GN-AWUG (5IK40A-AWUG)	40	单相 110	60	0.68	200 2000	260 2600	1500	9
			单相 115		0.67				
TP	5IK40GN-CWEG (5IK40A-CWEG)	40	单相 220	50	0.39	200 2000	315 3150	1250	2.3
				60	0.35		260 2600	1500	
			单相 230	50	0.39		300 3000	1300	
				60	0.34		260 2600	1500	
TP	5IK40GN-SWEG (5IK40A-SWEG)	40	三相 200	50	0.32	400 4000	300 3000	1300	—
				60	0.30	260 2600	260 2600	1550	
			三相 220	60	0.30	260 2600	260 2600	1600	
			三相 230	60	0.31	260 2600	260 2600	1600	

●电动机铭牌上的品名并无表示电容器种类的（U、E）记号及表示 CCC 认证品的记号（G）。

各种安全规格以电动机铭牌上的品名取得认定。→ H-9 页

●安全规格 → H-2 页

●除上述产品以外，还有单相 100V、单相 200V、50/60Hz 规格的产品。

TP：内藏热保护装置。在电动机因某种原因过热时会自行起动使电动机停止。
电动机温度下降后会自行恢复运行，故在进行检查作业时请务必事先切断电源。

减速机（另售）

●平行轴型

减速机品名	减速比
5GN□K	3~180
5GN10XK(中间减速机)	

●减速机品名的口中为减速比的数值。

●直交轴型

机型	减速机品名	减速比
中空轴	5GN□RH	3~180
实轴	5GN□RA	3~180

●减速机品名的口中为减速比的数值。

新产品

感应电动机

可逆电动机

带电磁
制动电动机直交轴
减速机

制动器

规格认定品
MSS·W

US

AC
调速电
动机

ES

选购配件

使用须知

■ 装有减速机时的容许转矩

- 减速机・中间减速机另售。
- 减速机品名的口中为减速比的数值。
- 色表示与电动机同一方向运转，其它则为相反方向。
- 转速是以电动机的同步转速（50Hz：1500r/min、60Hz：1800r/min）为基准除以减速比而算出的数值。
实际转速将随负载大小变化而比所示数值减少2~20%左右。
- 希望以大于下表的减速比进一步减速时，可在电动机与减速机之间安装减速比为10的中间减速机。
这时的容许转矩为10N·m/100kgfcm。

◇ 50Hz

单位=上段：N·m / 下段：kgfcm

品名	转速 r/min	500	416	300	250	200	166	120	100	83	60	50	41	30	25	20	16	15	12.5	10	8.3	
	电动机 / 减速机	减速比	3	3.6	5	6	7.5	9	12.5	15	18	25	30	36	50	60	75	90	100	120	150	180
6W 5IK40GN-CWEG (单相220V) 5IK40GN-CWTEG (单相220V)	5GN□K	0.77	0.92	1.3	1.5	1.9	2.3	3.2	3.8	4.6	5.7	6.9	8.3	10	10	10	10	10	10	10	10	10
		7.7	9.2	13	15	19	23	32	38	46	57	69	83	100	100	100	100	100	100	100	100	100
15W 5IK40GN-CWEG (单相230V) 5IK40GN-CWTEG (单相230V) 5IK40GN-SWG	5GN□K	0.73	0.87	1.2	1.5	1.8	2.2	3.0	3.6	4.4	5.5	6.6	7.9	9.9	10	10	10	10	10	10	10	10
		7.3	8.7	12	15	18	22	30	36	44	55	66	79	99	100	100	100	100	100	100	100	100

◇ 60Hz

单位=上段：N·m / 下段：kgfcm

品名	转速 r/min	600	500	360	300	240	200	144	120	100	72	60	50	36	30	24	20	18	15	12	10			
	电动机 / 减速机	减速比	3	3.6	5	6	7.5	9	12.5	15	18	25	30	36	50	60	75	90	100	120	150	180		
60W 5IK40GN-AWUG 5IK40GN-AWTUG 5IK40GN-CWEG 5IK40GN-CWTEG 5IK40GN-SWG 5IK40GN-SWTG	5GN□K	0.63	0.76	1.1	1.3	1.6	1.9	2.6	3.2	3.8	4.7	5.7	6.8	8.6	10	10	10	10	10	10	10	10		
		6.3	7.6	11	13	16	19	26	32	38	47	57	68	86	100	100	100	100	100	100	100	100		

■ 装有直交轴减速机时的容许转矩

→ A-101 页

■ 容许悬挂负载・容许轴向负载

电动机（圆轴型）→ A-9 页

减速机 → A-9 页

■ 减速机的容许负载惯性惯量 J (GD²)

→ A-9 页

外形图 (单位 mm)

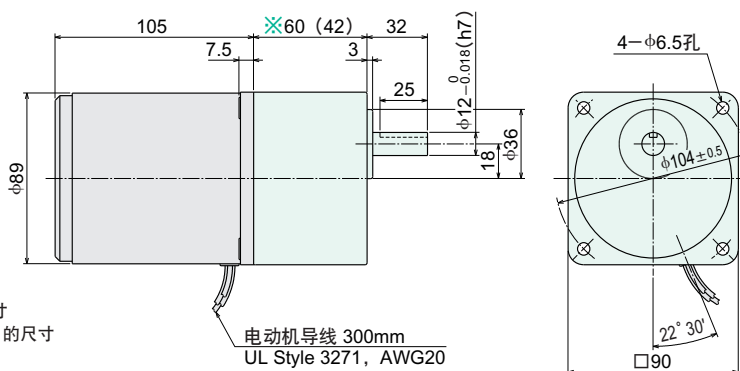
减速机附有安装用螺丝。附属螺丝尺寸 → A-201 页

◇导线型 ①

重量：电动机 2.5kg

减速机 1.5kg

CAD A019A (5GN3K ~ 18K)
A019B (5GN25K ~ 180K)



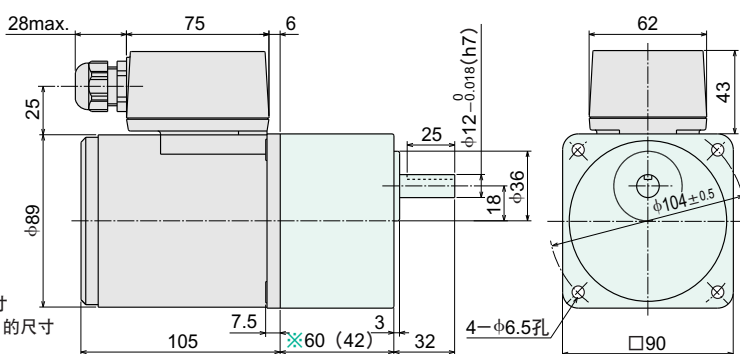
※ 5GN25K ~ 180K 的尺寸
() 数值为 5GN3K ~ 18K 的尺寸

◇带端子箱型 ②

重量：电动机 2.6kg

减速机 1.5kg

CAD A023A (5GN3K ~ 18K)
A023B (5GN25K ~ 180K)



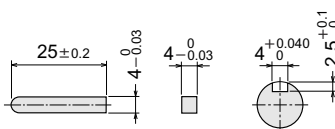
※ 5GN25K ~ 180K 的尺寸
() 数值为 5GN3K ~ 18K 的尺寸

● 请使用外径为 $\phi 6 \sim \phi 12$ 的橡胶绝缘电缆 (VCTF) 线。

● 端子箱的详细内容 → A-203 页

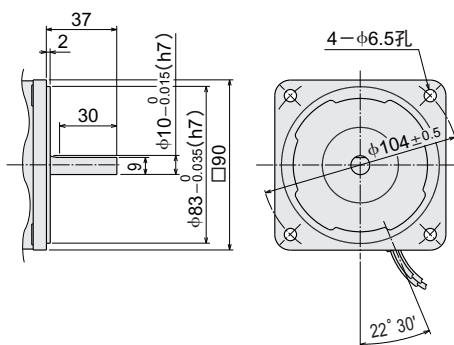
◇键·键槽

(减速机附件)



◇圆轴型的转轴部分

(重量与齿轮轴型相同)



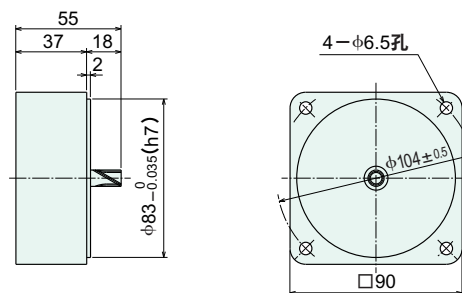
◇中间减速机

(可安装在 GN 齿轮轴型上)

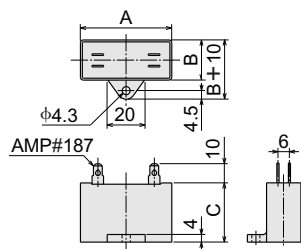
5GN10XK

重量：0.6kg

CAD A022



◇ 电容器（单相电动机附件）



◇ 电容器外形尺寸（mm）

品名 上段：齿轮轴 下段（ ）内：圆轴		电容器 品名	A	B	C	重量 (g)
导线型	带端子箱型					
51K40GN-AWUG (51K40A-AWUG)	51K40GN-AWTUG (51K40A-AWTUG)	CH90CFAUL	48	21	31	40
51K40GN-CWEG (51K40A-CWEG)	51K40GN-CWTEG (51K40A-CWTEG)	CH23BFAUL	48	21	31	40

● 电容器附保护套。

■ 连接图

● 运转方向指从电动机轴看来的方向。CW 表示顺时针方向，CCW 表示逆时针方向。

● 表中所记品名为齿轮轴型，圆轴型亦同。

导线型		带端子箱型	
51K40GN-AWUG 51K40GN-CWEG	51K40GN-SWG	51K40GN-AWTUG 51K40GN-CWTEG	51K40GN-SWTG
<p>顺时针方向 将开关（SW）转换至CW侧时， 电动机会作顺时针方向运转。 逆时针方向 将开关（SW）转换至CCW侧时， 电动机会作逆时针方向运转。</p>	<p>顺时针方向 若对换U、V、W中任意2条电源线， 电动机会作逆时针方向运转。</p>	<p>顺时针方向 将开关（SW）转换至CW侧时， 电动机会作顺时针方向运转。 逆时针方向 将开关（SW）转换至CCW侧时， 电动机会作逆时针方向运转。</p>	<p>顺时针方向 若对换U、V、W中任意2条电源线， 电动机会作逆时针方向运转。</p>

请注意：

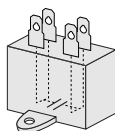
单相电动机运转方向的转换作业应在电动机停止后进行。
若在电动机运行时转换运转方向，可能发生无法转换运转方向或须费时较久的情况。

● 电容器的连接方法 → A-204 页

● 4 端子电容器的内部连接图

电容器端子内部的连接方法如图所示。

1 个端子请连接 1 条导线。



感应电动机

60W

□90mm



导线型



带端子箱型

照片的减速机另售。

也可以组合直交轴减速机（中空轴、实轴）使用。
直交轴减速机 → A-95 页



规格 连续额定



品名·机型 上段：齿轮轴 下段（ ）内：圆轴		输出功率 W	电压 V	频率 Hz	电流 A	起动转矩 mN·m gfcm	额定转矩 mN·m gfcm	额定转速 r/min	电容器 容量 μF
导线型 外形图①	带端子箱型 外形图②								
Ⓣ	5IK60GU-AWUG (5IK60A-AWUG)	60	单相110	60	1.09	320	405	1450	18
			单相115		1.10	3200	4050		
Ⓣ	5IK60GU-CWEG (5IK60A-CWEG)	60	单相220	50	0.55	320	490	1200	4
				60	0.54		405		
			单相230	50	0.57	490	1200		
				60	0.54	405	1450		
Ⓣ	5IK60GU-SWG (5IK60A-SWG)	60	三相200	50	0.50	600	450	1300	—
				60	0.43	500	380		
			三相220	60	0.45	500	380	1600	
				60	0.46	500	380	1600	

●电动机铭牌上的品名并无表示电容器种类的（U、E）记号及表示CCC认证品的记号（G）。

各种安全规格以电动机铭牌上的品名取得认定。→ H-9 页

●安全规格 → H-2 页

●除上述产品以外，还有单相100V、单相200V、50/60Hz规格的产品。

Ⓣ：内置热保护装置。在电动机因某种原因过热时会自行启动使电动机停止。
电动机温度下降后会自动恢复运行，故在进行检查作业时请务必事先切断电源。

减速机（另售）

●平行轴型

减速机品名	减速比
5GU□KB	3~180
5GU□K	3~180
5GU10XKB（中间减速机）	
5GU10XK（中间减速机）	

●减速机品名的□中为减速比的数值。

●直交轴型

机型	减速机品名	减速比
中空轴	5GU□RH	3~180
实轴	5GU□RA	3~180

●减速机品名的□中为减速比的数值。

新产品

感应电动机

可逆电动机

带电磁
制动电动机直交轴
减速机

制动器

规格认定品
MSS·WAC
调速电
动机

ES

选购配件

使用须知

■ 装有减速机时的容许转矩

- 减速机・中间减速机另售。
- 减速机品名的口中为减速比的数值。
- 色表示与电动机同一方向运转，其它则为相反方向。
- 转速是以电动机的同步转速（50Hz：1500r/min、60Hz：1800r/min）为基准除以减速比而算出的数值。
实际转速将随负载大小变化而比所示数值减少2～20%左右。
- 希望以大于下表的减速比进一步减速时，可在电动机与减速机之间安装减速比为10的中间减速机。这时的容许转矩为20N·m/200kgfcm。

◇ 50Hz

单位=上段：N·m / 下段：kgfcm

品名 电动机 / 减速机	转速 r/min	500	416	300	250	200	166	120	100	83	60	50	41	30	25	20	16	15	12.5	10	8.3
	减速比	3	3.6	5	6	7.5	9	12.5	15	18	25	30	36	50	60	75	90	100	120	150	180
51K60GU-CWEG / 5GU□KB		1.2	1.4	2.0	2.4	3.0	3.6	4.5	5.4	6.4	8.1	9.7	11.6	16.2	19.4	20	20	20	20	20	20
51K60GU-CWTEG / 5GU□K		12	14	20	24	30	36	45	54	64	81	97	116	162	194	200	200	200	200	200	200
51K60GU-SWG / 5GU□KB		1.1	1.3	1.8	2.2	2.7	3.3	4.1	4.9	5.9	7.4	8.9	10.7	14.9	17.8	19.9	20	20	20	20	20
51K60GU-SWTG / 5GU□K		11	13	18	22	27	33	41	49	59	74	89	107	149	178	199	200	200	200	200	200

◇ 60Hz

单位=上段：N·m / 下段：kgfcm

品名 电动机 / 减速机	转速 r/min	600	500	360	300	240	200	144	120	100	72	60	50	36	30	24	20	18	15	12	10
	减速比	3	3.6	5	6	7.5	9	12.5	15	18	25	30	36	50	60	75	90	100	120	150	180
51K60GU-AWUG / 5GU□KB		0.98	1.2	1.6	2.0	2.5	3.0	3.7	4.4	5.3	6.7	8.0	9.6	13.4	16.0	17.9	20	20	20	20	20
51K60GU-AWTUG / 5GU□K		9.8	12	16	20	25	30	37	44	53	67	80	96	134	160	179	200	200	200	200	200
51K60GU-CWEG / 5GU□KB		0.92	1.1	1.5	1.8	2.3	2.8	3.5	4.2	5.0	6.3	7.5	9.0	12.5	15.0	16.8	20	20	20	20	20
51K60GU-SWG / 5GU□K		9.2	11	15	18	23	28	35	42	50	63	75	90	125	150	168	200	200	200	200	200

■ 装有直交轴减速机时的容许转矩

→ A-101 页

■ 容许悬挂负载・容许轴向负载

电动机（圆轴型）→ A-9 页

减速机 → A-9 页

■ 减速机的容许负载惯性惯量 J (GD²)

→ A-9 页

外形图 (单位 mm)

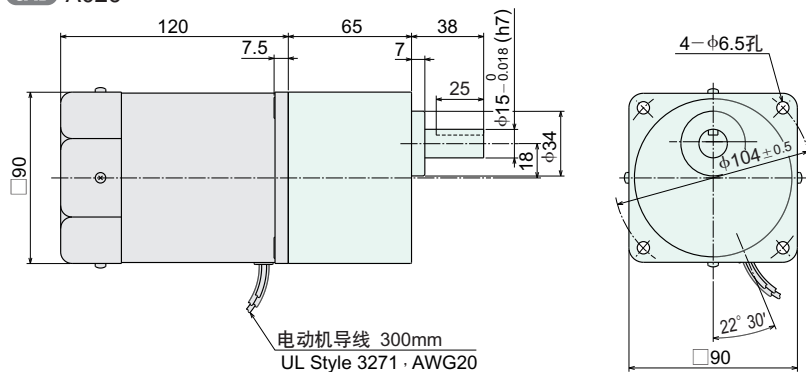
减速机附有安装用螺丝。附属螺丝尺寸 → A-201 页

◇导线型 ① (安装 5GU□KB 时)

重量：电动机 2.7kg

减速机 1.5kg

CAD A026



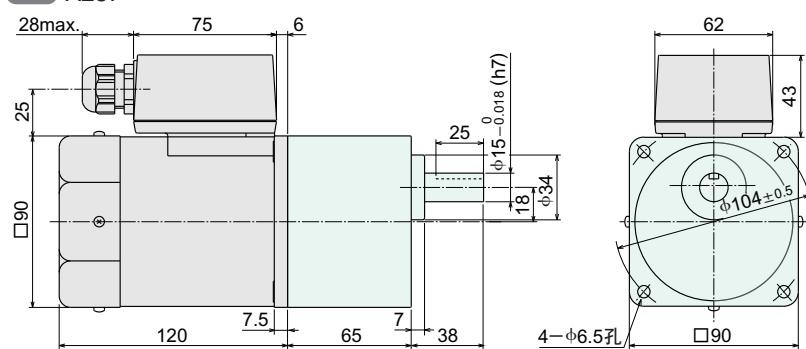
电动机导线 300mm
UL Style 3271 · AWG20

◇带端子箱型 ② (安装 5GU□KB 时)

重量：电动机 2.8kg

减速机 1.5kg

CAD A287

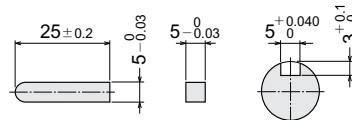


●请使用外径为 φ6 ~ φ12 的橡胶绝缘电缆 (VCTF) 线。

●端子箱的详细内容 → A-203 页

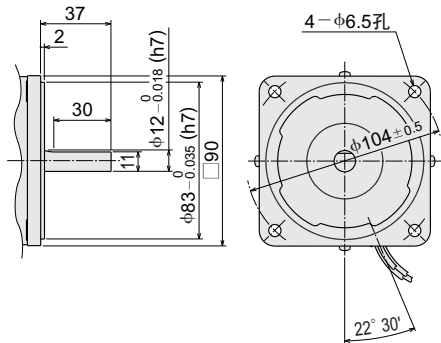
◇键·键槽

(5GU□KB、5GU□K 通用)
(减速机附件)



◇圆轴型的转轴部分

(重量与齿轮轴型相同)



◇中间减速机

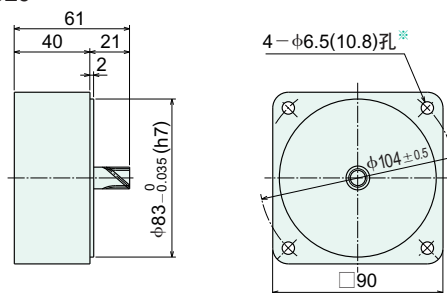
(可安装在 GU 齿轮轴型上)

5GU10XKB (5GU□KB 用)

5GU10XK (5GU□K 用)

重量：0.6kg

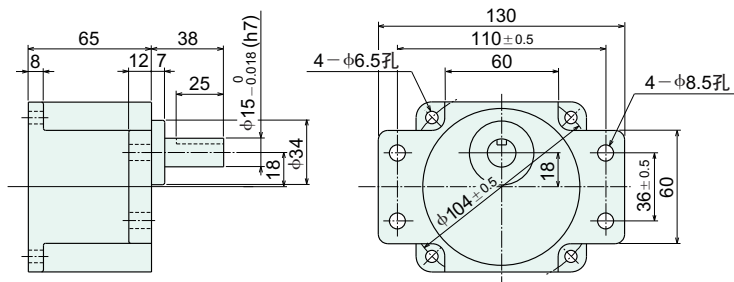
CAD A029



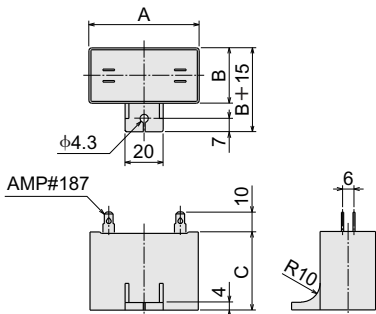
※ () 数值为 5GU10XKB 的尺寸

◇凸缘安装型减速机
(可安装在 **GU** 齿轮轴型上)

5GU□K
重量：1.5kg
CAD A030



◇电容器 (单相电动机附件)



◇电容器外形尺寸 (mm)

品名·机型 上段：齿轮轴 下段 () 内：圆轴		电容器品名	A	B	C	重量 (g)
导线型	带端子箱型					
5IK60GU-AWUG (5IK60A-AWUG)	5IK60GU-AWTUG (5IK60A-AWTUG)	CH180CFAUL	58	23.5	37	70
5IK60GU-CWEG (5IK60A-CWEG)	5IK60GU-CWTEG (5IK60A-CWTEG)	CH40BFAUL	58	23.5	37	70

● 电容器附保护套。

■ 连接图

- 运转方向指从电动机轴看来的方向。CW 表示顺时针方向，CCW 表示逆时针方向。
- 表中所记品名为齿轮轴型，圆轴型亦同。

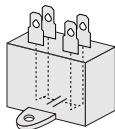
导线型		带端子箱型	
5IK60GU-AWUG 5IK60GU-CWEG	5IK60GU-SWG	5IK60GU-AWTUG 5IK60GU-CWTEG	5IK60GU-SWTG
<p>顺时针方向 将开关 (SW) 转换至CW侧时， 电动机会作顺时针方向运转。 逆时针方向 将开关 (SW) 转换至CCW侧时， 电动机会作逆时针方向运转。</p>	<p>顺时针方向 三相电源 R (U) 红 S (V) 白 T (W) 黑</p> <p>逆时针方向 若对换U、V、W中任意2条电源线， 电动机会作逆时针方向运转。</p>	<p>顺时针方向 将开关 (SW) 转换至CW侧时， 电动机会作顺时针方向运转。 逆时针方向 将开关 (SW) 转换至CCW侧时， 电动机会作逆时针方向运转。</p>	<p>顺时针方向 三相电源 R (U) S (V) T (W)</p> <p>逆时针方向 若对换U、V、W中任意2条电源线， 电动机会作逆时针方向运转。</p>

请注意：

单相电动机运转方向的转换作业应在电动机停止后进行。
若在电动机运行时转换运转方向，可能发生无法转换运转方向或须费时较久的情况。
● 电容器的连接方法 → A-204 页

● 4 端子电容器的内部连接图

电容器端子内部的连接方法如图所示。
1 个端子请连接 1 条导线。



感应电动机

90W

□90mm



导线型



带端子箱型

照片的减速机另售。

也可以组合直交轴减速机（中空轴、实轴）使用。
直交轴减速机 → A-95 页



规格 连续额定



品名·机型 上段：齿轮轴 下段（ ）内：圆轴		输出功率 W	电压 V	频率 Hz	电流 A	起动转矩 mN·m gfcm	额定转矩 mN·m gfcm	额定 转速 r/min	电容器 容量 μF
导线型 外形图①	带端子箱型 外形图②								
TP	51K90GU-AWUG (51K90A-AWUG)	90	单相110	60	1.45	450	585	1500	20
			单相115		1.44	4500	5850		
TP	51K90GU-CWEG (51K90A-CWEG)	90	单相220	50	0.74	450	730	1200	6
				60	0.82		7300		
			单相230	50	0.76	730	1200		
				60	0.81	7300		605	
				三相200	50	0.64	850	1300	
					60	0.59	8500		
TP	51K90GU-SWG (51K90A-SWG)	90	三相220	60	0.60	700	570	1550	-
				7000	5700				
			三相230	60	0.61	700	570	1600	

●电动机铭牌上的品名并无表示电容器种类的（U、E）记号及表示 CCC 认证品的记号（G）。

●各种安全规格以电动机铭牌上的品名取得认定 → H-9 页

●安全规格 → H-2 页

●除上述产品以外，还有单相 100V、单相 200V、50/60Hz 规格的产品。

●(TP)：内藏热保护装置。在电动机因某种原因过热时会自行启动使电动机停止。

电动机温度下降后会自动恢复运行，故在进行检查作业时请务必事先切断电源。

减速机（另售）

●平行轴型

减速机品名	减速比
5GU□KB	3~180
5GU□K	3~180
5GU10XKB（中间减速机）	
5GU10XK（中间减速机）	
5GU□KBH	50~180

●减速机品名的口中为减速比的数值。

●直交轴型

机型	减速机品名	减速比
中空轴	5GU□RH	3~180
实轴	5GU□RA	3~180

●减速机品名的口中为减速比的数值。

新产品

感应电动机

可逆电动机

带电磁
制动电动机直交轴
减速机

制动器

规格认定品
MSS·WAC
调速电
动机

ES

选购配件

使用须知

■ 装有减速机时的容许转矩

- 减速机·中间减速机另售。
- 减速机品名的□中为减速比的数值。
- □色表示与电动机同一方向运转，其它则为相反方向。
- 转速是以电动机的同步转速（50Hz：1500r/min、60Hz：1800r/min）为基准除以减速比而算出的数值。
实际转速将随负载大小变化而比所示数值减少2~20%左右。
- 希望以大于下表的减速比进一步减速时，可在电动机与减速机之间安装减速比为10的中间减速机。
这时的容许转矩 **5GU□KB**、**5GU□K** 是 20N·m/200kgfcm，**5GU□KBH** 则是 30N·m/300kgfcm。

◇ 50Hz

单位=上段：N·m / 下段：kgfcm

品名	转速 r/min	500	416	300	250	200	166	120	100	83	60	50	41	30	25	20	16	15	12.5	10	8.3	
	减速机	减速比	3	3.6	5	6	7.5	9	12.5	15	18	25	30	36	50	60	75	90	100	120	150	180
6W 5IK90GU-CWEG 5IK90GU-CWTEG	5GU□KB	1.8	2.1	3.0	3.5	4.4	5.3	6.7	8.0	9.6	12.0	14.5	17.3	20	20	20	20	20	20	20	20	20
	5GU□K	18	21	30	35	44	53	67	80	96	120	145	173	200	200	200	200	200	200	200	200	200
	5GU□KBH	-	-	-	-	-	-	-	-	-	-	-	-	-	24.1	28.9	30	30	30	30	30	30
15W 5IK90GU-SWG 5IK90GU-SWTG	5GU□KB	1.7	2.0	2.8	3.3	4.1	5.0	6.2	7.4	8.9	11.2	13.5	16.2	20	20	20	20	20	20	20	20	20
	5GU□K	17	20	28	33	41	50	62	74	89	112	135	162	200	200	200	200	200	200	200	200	200
	5GU□KBH	-	-	-	-	-	-	-	-	-	-	-	-	-	22.4	26.9	30	30	30	30	30	30

◇ 60Hz

单位=上段：N·m / 下段：kgfcm

品名	转速 r/min	600	500	360	300	240	200	144	120	100	72	60	50	36	30	24	20	18	15	12	10	
	减速机	减速比	3	3.6	5	6	7.5	9	12.5	15	18	25	30	36	50	60	75	90	100	120	150	180
40W 5IK90GU-AWUG 5IK90GU-AWTUG	5GU□KB	1.4	1.7	2.4	2.8	3.6	4.3	5.3	6.4	7.7	9.7	11.6	13.9	19.3	20	20	20	20	20	20	20	20
	5GU□K	14	17	24	28	36	43	53	64	77	97	116	139	193	200	200	200	200	200	200	200	200
	5GU□KBH	-	-	-	-	-	-	-	-	-	-	-	-	-	19.3	23.2	25.9	30	30	30	30	30
60W 5IK90GU-CWEG 5IK90GU-CWTEG	5GU□KB	1.5	1.8	2.5	2.9	3.7	4.4	5.5	6.6	7.9	10.0	12.0	14.4	20	20	20	20	20	20	20	20	20
	5GU□K	15	18	25	29	37	44	55	66	79	100	120	144	200	200	200	200	200	200	200	200	200
	5GU□KBH	-	-	-	-	-	-	-	-	-	-	-	-	-	20	24	26.8	30	30	30	30	30
90W 5IK90GU-SWG 5IK90GU-SWTG	5GU□KB	1.4	1.7	2.3	2.8	3.5	4.2	5.2	6.2	7.5	9.4	11.3	13.5	18.8	20	20	20	20	20	20	20	20
	5GU□K	14	17	23	28	35	42	52	62	75	94	113	135	188	200	200	200	200	200	200	200	200
	5GU□KBH	-	-	-	-	-	-	-	-	-	-	-	-	-	18.8	22.6	25.2	30	30	30	30	30

■ 装有直交轴减速机时的容许转矩

→ A-101 页

■ 容许悬挂负载·容许轴向负载

电动机（圆轴型）→ A-9 页

减速机 → A-9 页

■ 减速机的容许负载惯性惯量 J (GD²)

→ A-9 页

外形图 (单位 mm)

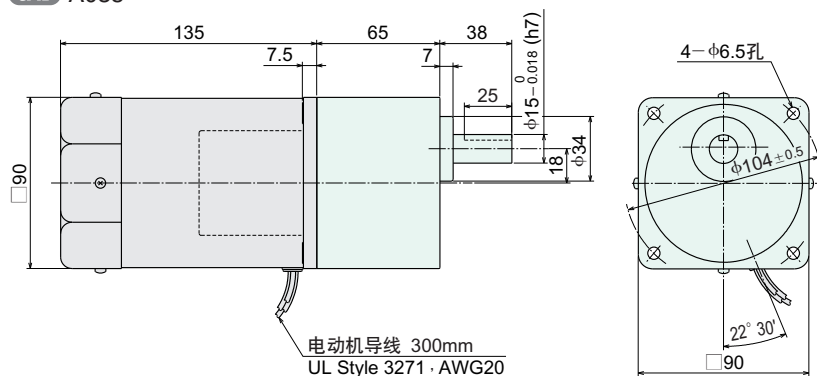
减速机附有安装用螺丝。附属螺丝尺寸 → A-201 页

◇导线型 ① (安装 5GU□KB 时)

重量：电动机 3.2kg

减速机 1.5kg

CAD A035

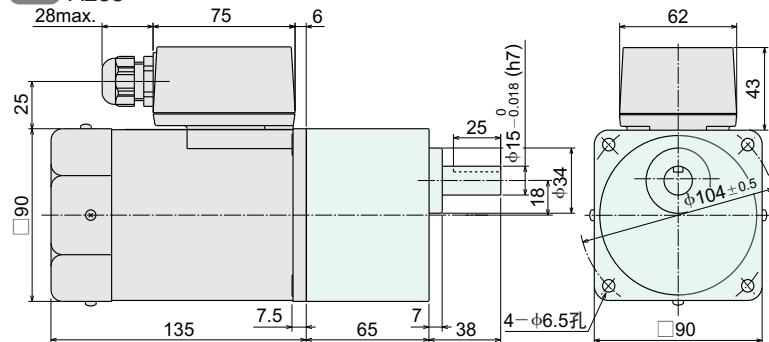


◇带端子箱型 ② (安装 5GU□KB 时)

重量：电动机 3.3kg

减速机 1.5kg

CAD A288

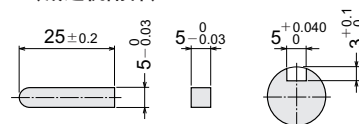


●请使用外径为 φ6 ~ φ12 的橡胶绝缘电缆 (VCTF) 线。

●端子箱的详细内容 → A-203 页

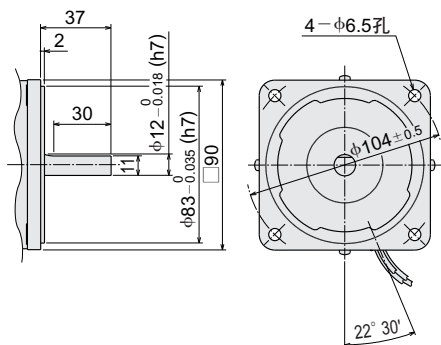
◇键·键槽

(5GU□KB、5GU□K、5GU□KBH 通用)
(减速机附件)



◇圆轴型的转轴部分

(重量与齿轮轴型相同)



◇中间减速机

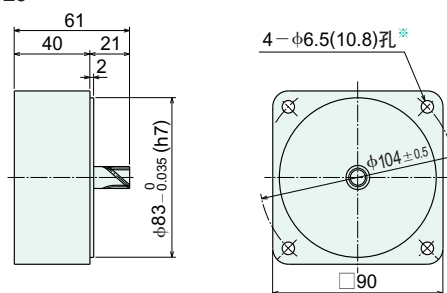
(可安装在 GU 齿轮轴型上)

5GU10XKB (5GU□KB 用)

5GU10XK (5GU□K、5GU□KBH 用)

重量：0.6kg

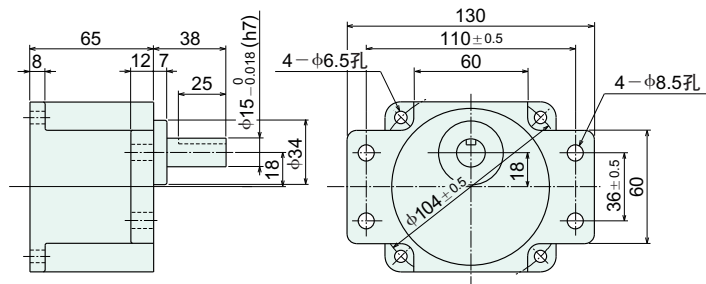
CAD A029



※ () 数值为 5GU10XKB 的尺寸

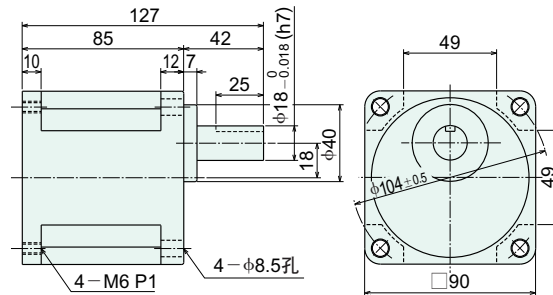
◇凸缘安装型减速机

5GU□K
重量：1.5kg
CAD A030



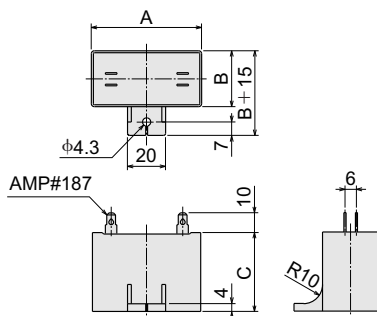
◇高输出型减速机

5GU□KBH
重量：1.9kg
CAD A038



6W

◇电容器（单相电动机附件）



15W

◇电容器外形尺寸（mm）

品名・机型 上段：齿轮轴 下段（ ）内：圆轴		电容器品名	A	B	C	重量 (g)
导线型	带端子箱型					
51K90GU-AWUG (51K90A-AWUG)	51K90GU-AWTUG (51K90A-AWTUG)	CH200CFAUL	58	29	41	95
51K90GU-CWEG (51K90A-CWEG)	51K90GU-CWTEG (51K90A-CWTEG)	CH60BFAUL	58	29	41	85

●电容器附保护套。

25W

40W

■连接图

- 运转方向指从电动机轴看来的方向。CW表示顺时针方向，CCW表示逆时针方向。
- 表中所记品名为齿轮轴型，圆轴型亦同。

60W

90W

导线型		带端子箱型	
<p>51K90GU-AWUG 51K90GU-CWEG</p> <p>顺时针方向 将开关（SW）转换至CW侧时， 电动机会作顺时针方向运转。 逆时针方向 将开关（SW）转换至CCW侧时， 电动机会作逆时针方向运转。</p>	<p>51K90GU-SWG</p> <p>顺时针方向 若对换U、V、W中任意2条电源线， 电动机会作逆时针方向运转。</p>	<p>51K90GU-AWTUG 51K90GU-CWTEG</p> <p>顺时针方向 将开关（SW）转换至CW侧时， 电动机会作顺时针方向运转。 逆时针方向 将开关（SW）转换至CCW侧时， 电动机会作逆时针方向运转。</p>	<p>51K90GU-SWTG</p> <p>逆时针方向 若对换U、V、W中任意2条电源线， 电动机会作逆时针方向运转。</p>

请注意：

单相电动机运转方向的转换作业应在电动机停止后进行。
若在电动机运行时转换运转方向，可能发生无法转换运转方向或须费时较久的情况。
●电容器的连接方法 → A-204 页

●4端子电容器的内部连接图

电容器端子内部的连接方法如图所示。
1个端子请连接1条导线。

