

直交轴减速机

相关情报

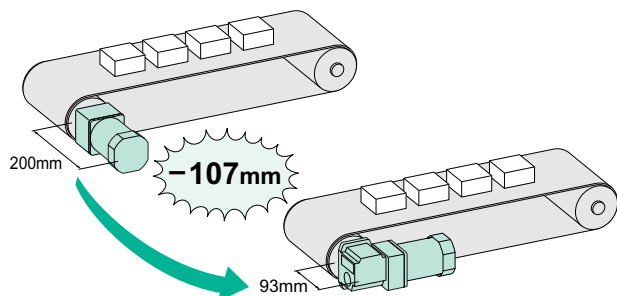
- 技术资料 G-1
- 其他相关介绍 H-1

直交轴减速机

使用蜗轮齿轮及特殊螺旋齿轮的凸缘安装型直交轴减速机，可将电动机以垂直方向设置于输送带等机械的被动轴上。备有中空轴 **RH** 型与实轴 **RA** 型两种机型，为推进装置小型化作贡献。

■ 特征

- 备有安装尺寸 80mm 25W 用 · 安装尺寸 90mm 40W 用 (**GN** 齿轮轴型)、60W · 90W 用 (**GU** 齿轮轴型) 3 种机型。所有机型均可配合 AC 小型电动机。
- 因输出轴与电动机部分成直角，故可于被动轴部分垂直设置电动机，节省作业空间。



5IK90GU-CWEG与减速比18的减速机搭配时

■ 适用产品

可与安装尺寸相同的 **GN** 齿轮轴型、**GU** 齿轮轴型的电动机组合使用。

例) **4IK25GN-CWEG** → **4GN□RH** (或**4GN□RA**)

主要适用的产品、输出功率列举如下。
请与齿轮轴型组合使用。

电动机	系列	输出功率	可搭配使用的电动机刊载页
感应电动机	世界规格 K 系列	25W, 40W, 60W, 90W	A-21, A-25, A-29, A-33
可逆电动机	世界规格 K 系列	25W, 40W, 60W, 90W	A-48, A-52, A-56, A-60
带电磁制动电动机	世界规格 K 系列	25W, 40W, 60W, 90W	A-77, A-81, A-85, A-89
调速电动机	MSS · W 系列	25W, 40W, 60W, 90W	A-128
	US 系列	25W, 40W, 60W, 90W	A-150
	世界规格 K 系列 调速电动机	25W, 40W, 60W	A-168

- 除上述产品以外，安装尺寸与齿轮规格相同的电动机亦可使用。



照片的电动机另售。

- 减速比分 **3 ~ 180**，共有 20 种种类丰富与划分精细的机型。可依照使用一般减速机的感觉来选择最适合的减速比例。此外，最大容许转矩亦与一般的减速机相同。
- 尤其是中空轴型，安装时不需联轴器，省略了机械零件，为进一步节省空间，实现机械设计简略化作贡献。此外，使用转矩臂[※]进行安装时，无需对准中心，可节省安装作业时间。

※使用转矩臂时的安装方法

安装中空轴减速机时，为防止减速机因负载的反作用力而运转，通常使用转矩臂来固定减速机。备有 **5GU□RH** 机型专用的选购配件。

品名的阅读方法

5 GU 25 R H

减速机安装尺寸 4 : 80mm 5 : 90mm	类型 GN : GN型螺旋齿轮 GU : GU型螺旋齿轮	减速比 (例) 25 : 减速比1 : 25	R : 直交轴减速机	转轴形状 H : 中空轴型 A : 实轴型
---------------------------------	------------------------------------	---------------------------	------------	-----------------------------

种类

机型	减速机品名	减速比
中空轴	4GN□RH	3~180
	5GN□RH	3~180
	5GU□RH	3~180
实轴	4GN□RA	3~180
	5GN□RA	3~180
	5GU□RA	3~180

●减速机品名的口中为减速比的数值。

规格

品名	减速比	最大容许转矩		容许悬挂负载 N kgf				容许轴向负载	
		N·m	kgfcm	距轴端 10mm		距轴端 20mm		N	kgf
4GN□RH	3~180	8	80	250*	25*	220*	22*	100	10
5GN□RH	3~180	10	100	350*	35*	310*	31*	200	20
5GU□RH	3~180	20	200	560*	56*	500*	50*	250	25
4GN□RA	3~18	8	80	100	10	150	15	100	10
	25~180			200	20	300	30		
5GN□RA	3~18	10	100	250	25	350	35	200	20
	25~180			300	30	450	45		
5GU□RA	3~9	20	200	400	40	500	50	250	25
	12.5~25			450	45	600	60		
	30~180			500	50	700	70		

※中空轴型的容许悬挂负载值为由凸缘安装面起的距离为准所计算的数值。

●品名的口中为减速比的数值。

请注意：不具备自锁（self-lock）功能。

装有减速机时的容许转矩

减速机装于代表性电动机时的容许转矩，请参照 A-101 页~ A-114 页。装于其它电动机时，请使用标记的传动效率数值并以右列公式来计算容许转矩。起动时的传动效率会较额定值低。选用时请加以留意。

$$\text{容许转矩} \cdots \cdots T_G = T_M \times i \times \eta$$

T_G : 减速机容许转矩

T_M : 电动机的转矩

i : 减速机减速比

η : 减速机传动效率

减速机传动效率

品名	减速比	减速比																	
		3	3.6	5	6	7.5	9	12.5	15	18	25	30	36	50	60	75	90	100	120
4GN□RH	额定值	40%			50%			60%											
	起动机	40%			50%			54%											
5GN□RH	额定值	50%			68%			60%											
	起动机	50%			60%			54%											
5GU□RH	额定值	50%			68%			60%			60%			50%					
	起动机	50%			60%			54%			45%								
4GN□RA	额定值	50%			60%														
	起动机	50%			54%														
5GN□RA	额定值	68%			60%														
	起动机	60%			54%														
5GU□RA	额定值	68%			60%			60%			50%								
	起动机	60%			54%			45%											

●品名的口中为减速比的数值。

■ 中空轴型的容许悬挂负载计算方式

如右图所示，当被动轴侧无任何轴承装置时，容许悬挂负载的计算公式如下。
(这个机构是承受悬挂负载中最严厉的情况。)

●4GN□RH时

$$\text{容许悬挂负载 } W[\text{N}] = \frac{59.5}{59.5 + L_p} \times 295[\text{N}]^*$$

※295 [N] : 凸缘安装面位置的容许悬挂负载

●5GN□RH时

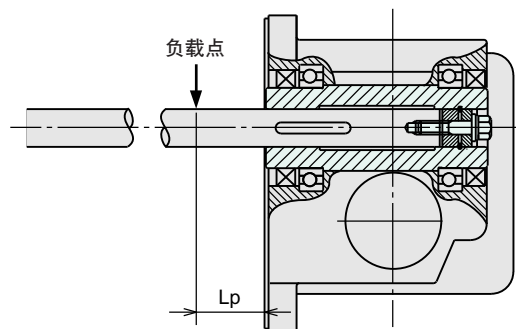
$$\text{容许悬挂负载 } W[\text{N}] = \frac{70}{70 + L_p} \times 400[\text{N}]^*$$

※400 [N] : 凸缘安装面位置的容许悬挂负载

●5GU□RH时

$$\text{容许悬挂负载 } W[\text{N}] = \frac{68.5}{68.5 + L_p} \times 645[\text{N}]^*$$

※645 [N] : 凸缘安装面位置的容许悬挂负载



Lp[mm] : 凸缘安装面至悬挂负载点的距离

■ 外形图 (单位 mm)

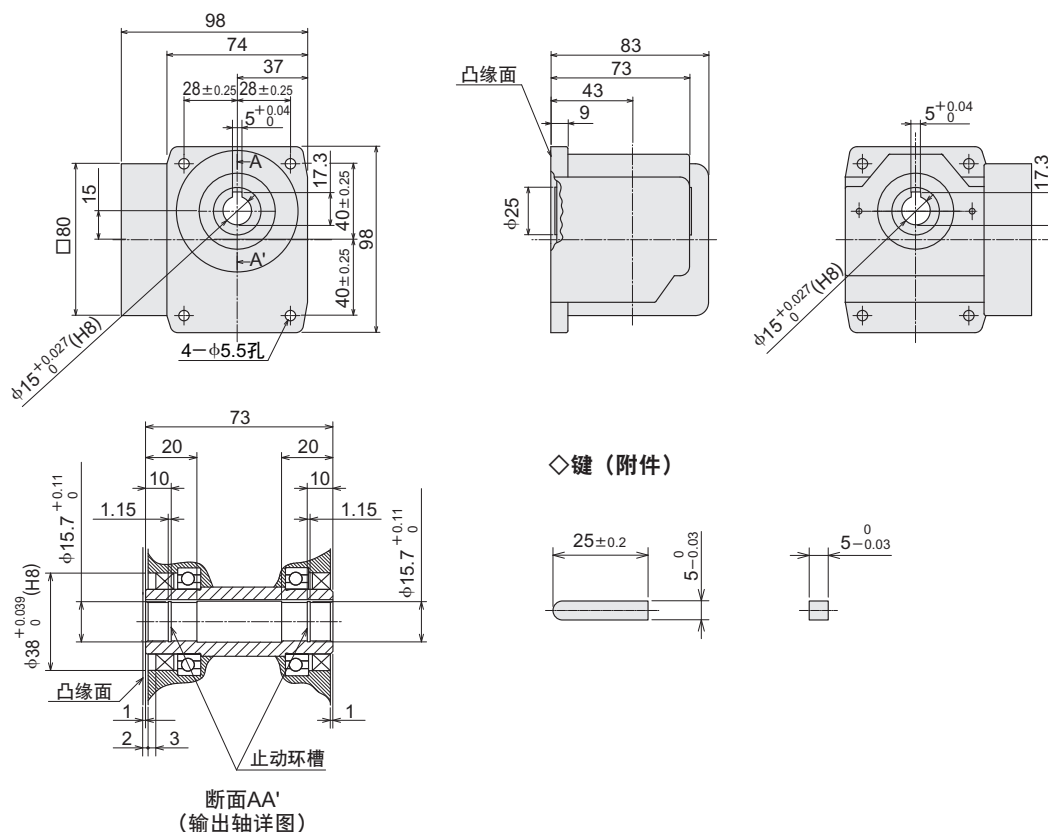
减速机附有安装用螺丝。附属螺丝尺寸 → A-201 页品名的口中为减速比的数值。

◇ 中空轴型

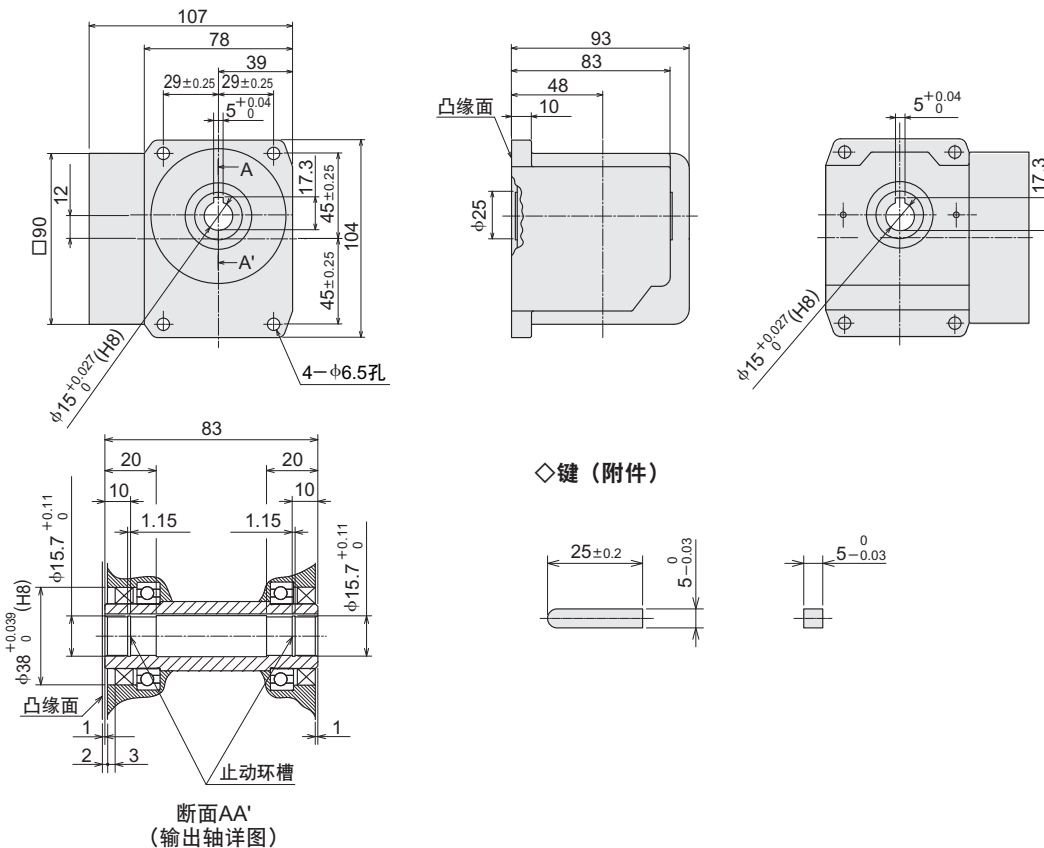
4GN□RH

重量 : 1.6kg

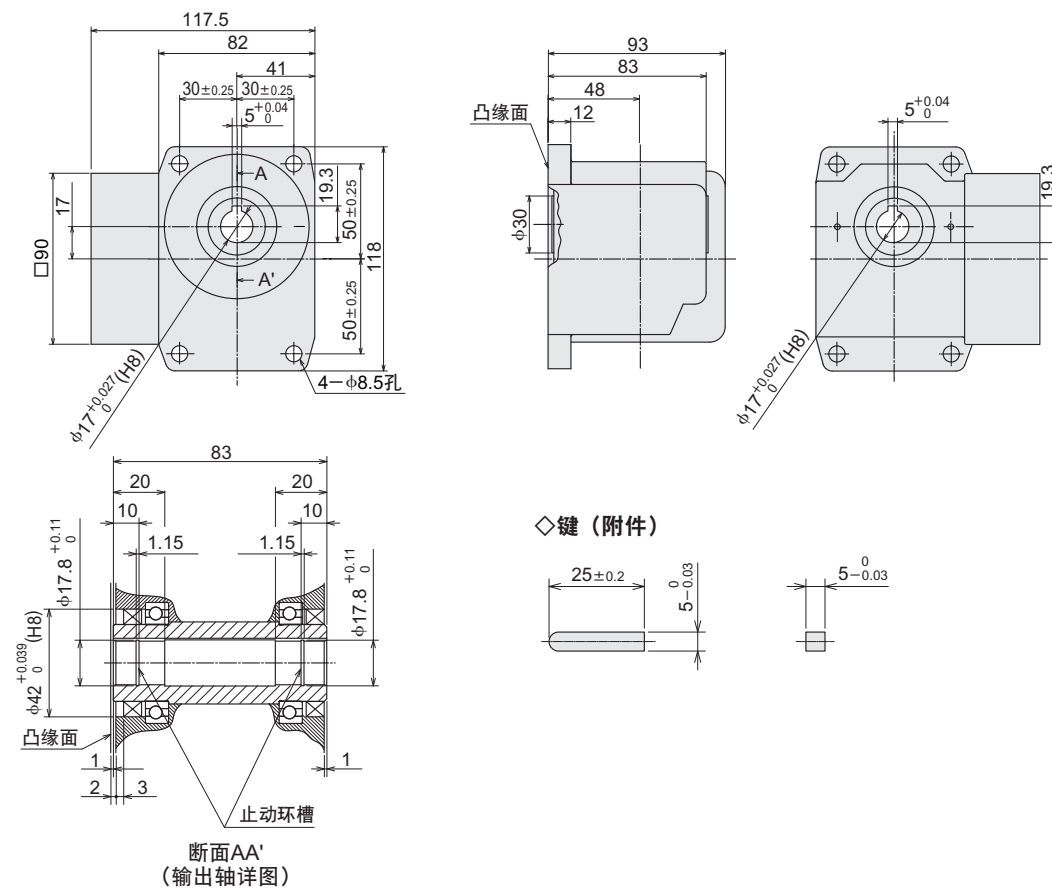
CAD A254



◇中空轴型
5GN□RH
重量：2.0kg
CAD A229



◇中空轴型
5GU□RH
重量：2.5kg
CAD A230

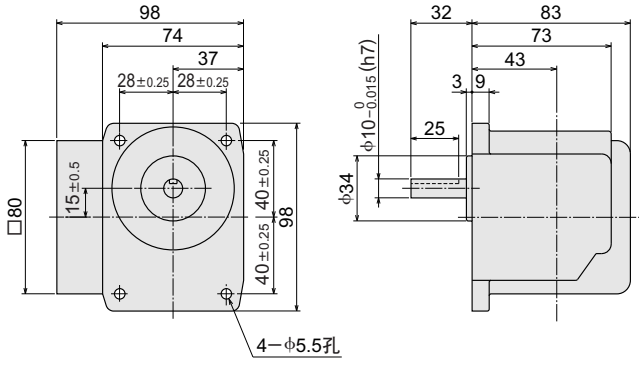


◇实轴型

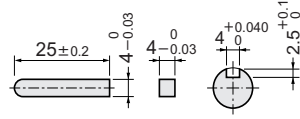
4GN□RA

重量：1.6kg

CAD A255



◇键、键槽 (附件)

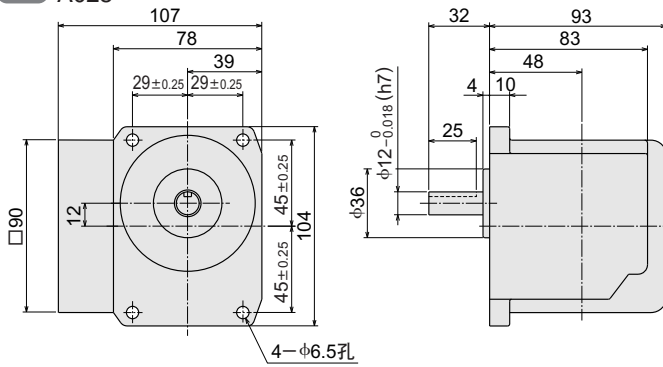


◇实轴型

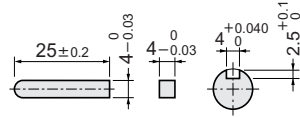
5GN□RA

重量：2.0kg

CAD A025



◇键、键槽 (附件)

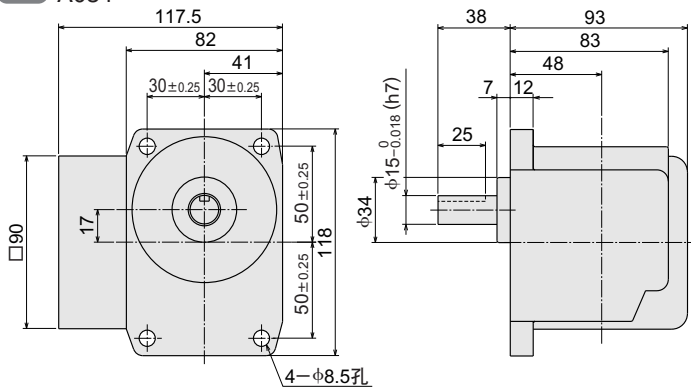


◇实轴型

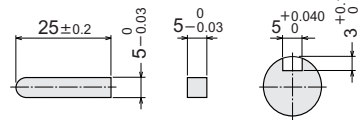
5GU□RA

重量：2.5kg

CAD A034

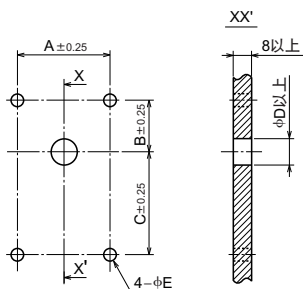


◇键、键槽 (附件)



◇减速机安装部分尺寸

请自备厚度 8mm 以上的安装板及适当长度的螺丝。



(单位 mm)

机型	品名	A	B	C	φ D	φ E
中空轴	4GN□RH	56	25	55	φ 15	φ 5.5
	5GN□RH	58	33	57	φ 15	φ 6.5
	5GU□RH	60	33	67	φ 17	φ 8.5
实轴	4GN□RA	56	25	55	φ 35	φ 5.5
	5GN□RA	58	33	57	φ 37	φ 6.5
	5GU□RA	60	33	67	φ 35	φ 8.5

●品名的□中为减速比的数值。

■中空轴型减速机 负载轴的安装方法

●负载的安装范例

请按下图所示，依据负载轴形状来安装负载。

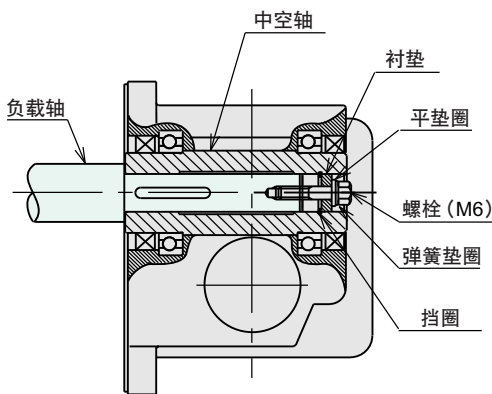
中空轴的内径公差为 H8，内部并已加工完成安装负载轴用的「键槽」。负载轴的建议公差为 h7。请使用附属键来固定轴部。此外，请在负载轴内径部涂抹具有防止烧坏作用的二硫化钼等润滑脂。负载轴的建议尺寸如右表所示。

(单位 mm)

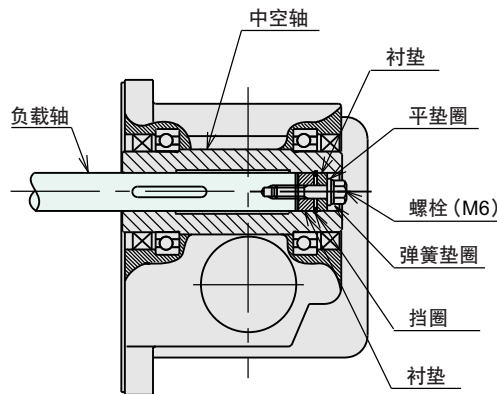
品名	中空轴内径 H8	负载轴建议轴径 h7
4GN□RH	φ 15 ^{+0.027} / ₀	φ 15 ⁰ / _{-0.018}
5GN□RH	φ 15 ^{+0.027} / ₀	φ 15 ⁰ / _{-0.018}
5GU□RH	φ 17 ^{+0.027} / ₀	φ 17 ⁰ / _{-0.018}

●品名的□中为减速比的数值。

◇负载轴为段状时



◇负载轴为非段状时



请注意：

若螺丝从中空轴端面向外突出 4mm 以上，则无法安装安全罩。(中空轴型减速机附有安全罩)

■与电动机组合时的容许转矩

- 转速是以电动机的同步转速为基准除以减速比来计算的。实际转速将随负载大小变化而比所示数值少 2 ~ 20% 左右。
- 与额定相比，起动时的传动效率较差，故输出转矩亦较小。
- 减速机品名的□中为减速比的数值。

●世界规格 K 系列 感应电动机

◇中空轴 50Hz

●带端子箱型时，电动机品名的□中为 T。

※输出轴的运转方向均与电动机轴的运转方向相反。

单位=上段：N·m / 下段：kgfcm

品名 电动机 / 减速机	转速 r/min	500	416	300	250	200	166	120	100	83	60	50	41	30	25	20	16	15	12.5	10	8.3
	减速比	3	3.6	5	6	7.5	9	12.5	15	18	25	30	36	50	60	75	90	100	120	150	180
4IK25GN-CW□EG /4GN□RH	额定	0.25	0.3	0.41	0.49	0.77	0.92	1.5	1.8	2.2	3.1	3.7	4.4	6.2	7.4	8	8	8	8	8	8
	起动	0.14	0.17	0.24	0.29	0.45	0.54	0.81	0.97	1.2	1.6	1.9	2.3	3.2	3.9	4.9	5.8	6.5	7.8	8	8
4IK25GN-SW□G /4GN□RH	额定	0.23	0.27	0.38	0.46	0.71	0.86	1.4	1.7	2.1	2.9	3.4	4.1	5.7	6.8	8	8	8	8	8	8
	起动	0.29	0.35	0.48	0.58	0.9	1.1	1.6	1.9	2.3	3.2	3.9	4.7	6.5	7.8	8	8	8	8	8	8
5IK40GN-CW□EG /5GN□RH	额定	0.47	0.57	0.79	0.95	1.6	1.9	2.7	3.2	3.9	4.7	5.7	6.8	9.5	10	10	10	10	10	10	10
	起动	0.3	0.36	0.5	0.6	0.9	1.1	1.5	1.8	2.2	2.7	3.2	3.9	5.4	6.5	8.1	9.7	10	10	10	10

单位=上段：N·m / 下段：kgfcm

品名 电动机 / 减速机	转速 r/min	500	416	300	250	200	166	120	100	83	60	50	41	30	25	20	16	15	12.5	10	8.3	
	减速比	3	3.6	5	6	7.5	9	12.5	15	18	25	30	36	50	60	75	90	100	120	150	180	
5IK40GN-SW□G /5GN□RH	额定	0.45 4.5	0.54 5.4	0.75 7.5	0.9 9	1.5 15	1.8 18	2.6 26	3.1 31	3.7 37	4.5 45	5.4 54	6.5 65	9 90	10 100	10 100	10 100	10 100	10 100	10 100	10 100	
	起动	0.6 6	0.72 7.2	1 10	1.2 12	1.8 18	2.2 22	3 30	3.6 36	4.3 43	5.4 54	6.5 65	7.8 78	10 100	10 100	10 100	10 100	10 100	10 100	10 100	10 100	10 100
5IK60GU-CW□EG /5GU□RH	额定	0.74 7.4	0.88 8.8	1.2 12	1.5 15	2.5 25	3 30	4.2 42	5 50	6 60	8.3 83	8.8 88	10.6 106	14.7 147	17.6 176	20 200	20 200	20 200	20 200	20 200	20 200	20 200
	起动	0.48 4.8	0.58 5.8	0.8 8	0.96 9.6	1.4 14	1.7 17	2.4 24	2.9 29	3.5 35	4.8 48	5.2 52	6.2 62	8.6 86	10.4 104	13 130	15.6 156	17.3 173	20 200	20 200	20 200	20 200
5IK60GU-SW□G /5GU□RH	额定	0.68 6.8	0.81 8.1	1.1 11	1.4 14	2.3 23	2.8 28	3.8 38	4.6 46	5.5 55	7.7 77	8.1 81	9.7 97	13.5 135	16.2 162	20 200	20 200	20 200	20 200	20 200	20 200	20 200
	起动	0.9 9	1.1 11	1.5 15	1.8 18	2.7 27	3.2 32	4.5 45	5.4 54	6.5 65	9 90	9.7 97	11.7 117	16.2 162	19.4 194	20 200	20 200	20 200	20 200	20 200	20 200	20 200
5IK90GU-CW□EG /5GU□RH	额定	1.1 11	1.3 13	1.8 18	2.2 22	3.7 37	4.5 45	6.2 62	7.4 74	8.9 89	12.4 124	13.1 131	15.8 158	20 200	20 200	20 200	20 200	20 200	20 200	20 200	20 200	20 200
	起动	0.68 6.8	0.81 8.1	1.1 11	1.4 14	2 20	2.4 24	3.4 34	4.1 41	4.9 49	6.8 68	7.3 73	8.7 87	12.2 122	14.6 146	18.2 182	20 200	20 200	20 200	20 200	20 200	20 200
5IK90GU-SW□G /5GU□RH	额定	1 10	1.2 12	1.7 17	2 20	3.5 35	4.2 42	5.8 58	6.9 69	8.3 83	11.6 116	12.2 122	14.7 147	20 200	20 200	20 200	20 200	20 200	20 200	20 200	20 200	20 200
	起动	1.3 13	1.5 15	2.1 21	2.6 26	3.8 38	4.6 46	6.4 64	7.7 77	9.2 92	12.8 128	13.8 138	16.5 165	20 200	20 200	20 200	20 200	20 200	20 200	20 200	20 200	20 200

◇中空轴 60Hz

●带端子箱型时，电动机品名的□中为T。

※输出轴的运转方向均与电动机轴的运转方向相反。

单位=上段：N·m / 下段：kgfcm

品名 电动机 / 减速机	转速 r/min	600	500	360	300	240	200	144	120	100	72	60	50	36	30	24	20	18	15	12	10	
	减速比	3	3.6	5	6	7.5	9	12.5	15	18	25	30	36	50	60	75	90	100	120	150	180	
4IK25GN-AW□UG 4IK25GN-CW□EG /4GN□RH	额定	0.2 2	0.24 2.4	0.34 3.4	0.41 4.1	0.64 6.4	0.77 7.7	1.3 13	1.5 15	1.8 18	2.6 26	3.1 31	3.7 37	5.1 51	6.1 61	7.7 77	8 80	8 80	8 80	8 80	8 80	8 80
	起动	0.14 1.4	0.17 1.7	0.24 2.4	0.29 2.9	0.45 4.5	0.54 5.4	0.81 8.1	0.97 9.7	1.2 12	1.6 16	1.9 19	2.3 23	3.2 32	3.9 39	4.9 49	5.8 58	6.5 65	7.8 78	8 80	8 80	8 80
4IK25GN-SW□G /4GN□RH	额定	0.19 1.9	0.23 2.3	0.32 3.2	0.38 3.8	0.6 6	0.72 7.2	1.2 12	1.4 14	1.7 17	2.4 24	2.9 29	3.5 35	4.8 48	5.8 58	7.2 72	8 80	8 80	8 80	8 80	8 80	8 80
	起动	0.19 1.9	0.23 2.3	0.32 3.2	0.38 3.8	0.6 6	0.72 7.2	1.1 11	1.3 13	1.6 16	2.2 22	2.6 26	3.1 31	4.3 43	5.2 52	6.5 65	7.8 78	8 80	8 80	8 80	8 80	8 80
5IK40GN-AW□UG 5IK40GN-CW□EG /5GN□RH	额定	0.39 3.9	0.47 4.7	0.65 6.5	0.78 7.8	1.3 13	1.6 16	2.2 22	2.7 27	3.2 32	3.9 39	4.7 47	5.6 56	7.8 78	9.4 94	10 100	10 100	10 100	10 100	10 100	10 100	10 100
	起动	0.3 3	0.36 3.6	0.5 5	0.6 6	0.9 9	1.1 11	1.5 15	1.8 18	2.2 22	2.7 27	3.2 32	3.9 39	5.4 54	6.5 65	8.1 81	9.7 97	10 100	10 100	10 100	10 100	10 100
5IK40GN-SW□G /5GN□RH	额定	0.39 3.9	0.47 4.7	0.65 6.5	0.78 7.8	1.3 13	1.6 16	2.2 22	2.7 27	3.2 32	3.9 39	4.7 47	5.6 56	7.8 78	9.4 94	10 100	10 100	10 100	10 100	10 100	10 100	10 100
	起动	0.39 3.9	0.47 4.7	0.65 6.5	0.78 7.8	1.2 12	1.4 14	2 20	2.3 23	2.8 28	3.5 35	4.2 42	5.1 51	7 70	8.4 84	10 100	10 100	10 100	10 100	10 100	10 100	10 100
5IK60GU-AW□UG 5IK60GU-CW□EG /5GU□RH	额定	0.61 6.1	0.73 7.3	1 10	1.2 12	2.1 21	2.5 25	3.4 34	4.1 41	5 50	6.9 69	7.3 73	8.7 87	12.2 122	14.6 146	18.2 182	20 200	20 200	20 200	20 200	20 200	20 200
	起动	0.48 4.8	0.58 5.8	0.8 8	0.96 9.6	1.4 14	1.7 17	2.4 24	2.9 29	3.5 35	4.8 48	5.2 52	6.2 62	8.6 86	10.4 104	13 130	15.6 156	17.3 173	20 200	20 200	20 200	20 200
5IK60GU-SW□G /5GU□RH	额定	0.57 5.7	0.68 6.8	0.95 9.5	1.1 11	1.9 19	2.3 23	3.2 32	3.9 39	4.7 47	6.5 65	6.8 68	8.2 82	11.4 114	13.7 137	17.1 171	20 200	20 200	20 200	20 200	20 200	20 200
	起动	0.75 7.5	0.9 9	1.3 13	1.5 15	2.3 23	2.7 27	3.8 38	4.5 45	5.4 54	7.5 75	8.1 81	9.7 97	13.5 135	16.2 162	20 200	20 200	20 200	20 200	20 200	20 200	20 200
5IK90GU-AW□UG /5GU□RH	额定	0.88 8.8	1.1 11	1.5 15	1.8 18	3 30	3.6 36	5 50	6 60	7.2 72	9.9 99	10.5 105	12.6 126	17.6 176	20 200	20 200	20 200	20 200	20 200	20 200	20 200	20 200
	起动	0.68 6.8	0.81 8.1	1.1 11	1.4 14	2 20	2.4 24	3.4 34	4.1 41	4.9 49	6.8 68	7.3 73	8.7 87	12.2 122	14.6 146	18.2 182	20 200	20 200	20 200	20 200	20 200	20 200
5IK90GU-CW□EG /5GU□RH	额定	0.91 9.1	1.1 11	1.5 15	1.8 18	3.1 31	3.7 37	5.1 51	6.2 62	7.4 74	10.3 103	10.9 109	13.1 131	18.2 182	20 200	20 200	20 200	20 200	20 200	20 200	20 200	20 200
	起动	0.68 6.8	0.81 8.1	1.1 11	1.4 14	2 20	2.4 24	3.4 34	4.1 41	4.9 49	6.8 68	7.3 73	8.7 87	12.2 122	14.6 146	18.2 182	20 200	20 200	20 200	20 200	20 200	20 200
5IK90GU-SW□G /5GU□RH	额定	0.86 8.6	1 10	1.4 14	1.7 17	2.9 29	3.5 35	4.8 48	5.8 58	7 70	9.7 97	10.3 103	12.3 123	17.1 171	20 200	20 200	20 200	20 200	20 200	20 200	20 200	20 200
	起动	1.1 11	1.3 13	1.8 18	2.1 21	3.2 32	3.8 38	5.3 53	6.3 63	7.6 76	10.5 105	11.3 113	13.6 136	18.9 189	20 200	20 200	20 200	20 200	20 200	20 200	20 200	20 200

◇实轴 50Hz

●带端子箱型时，电动机品名的□中为T。

※输出轴的运转方向均与电动机轴的运转方向相反。

单位=上段：N·m / 下段：kgfcm

品名 电动机 / 减速机	转速 r/min	500	416	300	250	200	166	120	100	83	60	50	41	30	25	20	16	15	12.5	10	8.3	
	减速比	3	3.6	5	6	7.5	9	12.5	15	18	25	30	36	50	60	75	90	100	120	150	180	
4IK25GN-CW□EG /4GN□RA	额定	0.31 3.1	0.37 3.7	0.51 5.1	0.62 6.2	0.77 7.7	0.92 9.2	1.5 15	1.8 18	2.2 22	3.1 31	3.7 37	4.4 44	6.2 62	7.4 74	8 80	8 80	8 80	8 80	8 80	8 80	
	起动	0.18 1.8	0.22 2.2	0.30 3.0	0.36 3.6	0.45 4.5	0.54 5.4	0.81 8.1	0.97 9.7	1.2 12	1.6 16	1.9 19	2.3 23	3.2 32	3.9 39	4.9 49	5.8 58	6.5 65	7.8 78	8 80	8 80	8 80
4IK25GN-SW□G /4GN□RA	额定	0.29 2.9	0.34 3.4	0.48 4.8	0.57 5.7	0.71 7.1	0.86 8.6	1.4 14	1.7 17	2.1 21	2.9 29	3.4 34	4.1 41	5.7 57	6.8 68	8 80	8 80	8 80	8 80	8 80	8 80	
	起动	0.36 3.6	0.43 4.3	0.60 6.0	0.72 7.2	0.90 9.0	1.1 11	1.6 16	1.9 19	2.3 23	3.2 32	3.9 39	4.7 47	6.5 65	7.8 78	8 80	8 80	8 80	8 80	8 80	8 80	8 80
5IK40GN-CW□EG /5GN□RA	额定	0.64 6.4	0.77 7.7	1.1 11	1.3 13	1.6 16	1.9 19	2.7 27	3.2 32	3.9 39	4.7 47	5.7 57	6.8 68	9.5 95	10 100	10 100	10 100	10 100	10 100	10 100	10 100	
	起动	0.36 3.6	0.43 4.3	0.60 6.0	0.72 7.2	0.90 9.0	1.1 11	1.5 15	1.8 18	2.2 22	2.7 27	3.2 32	3.9 39	5.4 54	6.5 65	8.1 81	9.7 97	10 100	10 100	10 100	10 100	10 100
5IK40GN-SW□G /5GN□RA	额定	0.61 6.1	0.73 7.3	1.0 10	1.2 12	1.5 15	1.8 18	2.6 26	3.1 31	3.7 37	4.5 45	5.4 54	6.5 65	9.0 90	10 100	10 100	10 100	10 100	10 100	10 100	10 100	
	起动	0.72 7.2	0.86 8.6	1.2 12	1.4 14	1.8 18	2.2 22	3.0 30	3.6 36	4.3 43	5.4 54	6.5 65	7.8 78	10 100	10 100	10 100	10 100	10 100	10 100	10 100	10 100	10 100
5IK60GU-CW□EG /5GU□RA	额定	1.0 10	1.2 12	1.7 17	2.0 20	2.5 25	3.0 30	4.2 42	5.0 50	6.0 60	8.3 83	8.8 88	10.6 106	14.7 147	17.6 176	20 200	20 200	20 200	20 200	20 200	20 200	20 200
	起动	0.58 5.8	0.69 6.9	0.96 9.6	1.2 12	1.4 14	1.7 17	2.4 24	2.9 29	3.5 35	4.8 48	5.2 52	6.2 62	8.6 86	10.4 104	13.0 130	15.6 156	17.3 173	17.3 173	20 200	20 200	20 200
5IK60GU-SW□G /5GU□RA	额定	0.92 9.2	1.1 11	1.5 15	1.8 18	2.3 23	2.8 28	3.8 38	4.6 46	5.5 55	7.7 77	8.1 81	9.7 97	13.5 135	16.2 162	20 200	20 200	20 200	20 200	20 200	20 200	20 200
	起动	1.1 11	1.3 13	1.8 18	2.2 22	2.7 27	3.2 32	4.5 45	5.4 54	6.5 65	9.0 90	9.7 97	11.7 117	16.2 162	19.4 194	20 200	20 200	20 200	20 200	20 200	20 200	20 200
5IK90GU-CW□EG /5GU□RA	额定	1.5 15	1.8 18	2.5 25	3.0 30	3.7 37	4.5 45	6.2 62	7.4 74	8.9 89	12.4 124	13.1 131	15.8 158	20 200	20 200	20 200	20 200	20 200	20 200	20 200	20 200	20 200
	起动	0.81 8.1	0.97 9.7	1.4 14	1.6 16	2.0 20	2.4 24	3.4 34	4.1 41	4.9 49	6.8 68	7.3 73	8.7 87	12.2 122	14.6 146	18.2 182	20 200	20 200	20 200	20 200	20 200	20 200
5IK90GU-SW□G /5GU□RA	额定	1.4 14	1.7 17	2.3 23	2.8 28	3.5 35	4.2 42	5.8 58	6.9 69	8.3 83	11.6 116	12.2 122	14.7 147	20 200	20 200	20 200	20 200	20 200	20 200	20 200	20 200	20 200
	起动	1.5 15	1.8 18	2.6 26	3.1 31	3.8 38	4.6 46	6.4 64	7.7 77	9.2 92	12.8 128	13.8 138	16.5 165	20 200	20 200	20 200	20 200	20 200	20 200	20 200	20 200	20 200

◇实轴 60Hz

●带端子箱型时，电动机品名的□中为T。

※输出轴的运转方向均与电动机轴的运转方向相反。

单位=上段：N·m / 下段：kgfcm

品名 电动机 / 减速机	转速 r/min	600	500	360	300	240	200	144	120	100	72	60	50	36	30	24	20	18	15	12	10	
	减速比	3	3.6	5	6	7.5	9	12.5	15	18	25	30	36	50	60	75	90	100	120	150	180	
4IK25GN-AW□UG 4IK25GN-CW□EG /4GN□RA	额定	0.26 2.6	0.31 3.1	0.43 4.3	0.51 5.1	0.64 6.4	0.77 7.7	1.3 13	1.5 15	1.8 18	2.6 26	3.1 31	3.7 37	5.1 51	6.1 61	7.7 77	8 80	8 80	8 80	8 80	8 80	
	起动	0.18 1.8	0.22 2.2	0.30 3.0	0.36 3.6	0.45 4.5	0.54 5.4	0.81 8.1	0.97 9.7	1.2 12	1.6 16	1.9 19	2.3 23	3.2 32	3.9 39	4.9 49	5.8 58	6.5 65	7.8 78	8 80	8 80	8 80
4IK25GN-SW□G /4GN□RA	额定	0.24 2.4	0.29 2.9	0.40 4.0	0.48 4.8	0.60 6.0	0.72 7.2	1.2 12	1.4 14	1.7 17	2.4 24	2.9 29	3.5 35	4.8 48	5.8 58	7.2 72	8 80	8 80	8 80	8 80	8 80	
	起动	0.24 2.4	0.29 2.9	0.40 4.0	0.48 4.8	0.60 6.0	0.72 7.2	1.1 11	1.3 13	1.6 16	2.2 22	2.6 26	3.1 31	4.3 43	5.2 52	6.5 65	7.8 78	8 80	8 80	8 80	8 80	8 80
5IK40GN-AW□UG 5IK40GN-CW□EG /5GN□RA	额定	0.53 5.3	0.64 6.4	0.88 8.8	1.1 11	1.3 13	1.6 16	2.2 22	2.7 27	3.2 32	3.9 39	4.7 47	5.6 56	7.8 78	9.4 94	10 100	10 100	10 100	10 100	10 100	10 100	
	起动	0.36 3.6	0.43 4.3	0.60 6.0	0.72 7.2	0.90 9.0	1.1 11	1.5 15	1.8 18	2.2 22	2.7 27	3.2 32	3.9 39	5.4 54	6.5 65	8.1 81	9.7 97	10 100	10 100	10 100	10 100	10 100
5IK40GN-SW□G /5GN□RA	额定	0.53 5.3	0.64 6.4	0.88 8.8	1.1 11	1.3 13	1.6 16	2.2 22	2.7 27	3.2 32	3.9 39	4.7 47	5.6 56	7.8 78	9.4 94	10 100	10 100	10 100	10 100	10 100	10 100	
	起动	0.47 4.7	0.56 5.6	0.78 7.8	0.94 9.4	1.2 12	1.4 14	2.0 20	2.3 23	2.8 28	3.5 35	4.2 42	5.1 51	7.0 70	8.4 84	10 100	10 100	10 100	10 100	10 100	10 100	10 100
5IK60GU-AW□UG 5IK60GU-CW□EG /5GU□RA	额定	0.83 8.3	0.99 9.9	1.4 14	1.7 17	2.1 21	2.5 25	3.4 34	4.1 41	5.0 50	6.9 69	7.3 73	8.7 87	12.2 122	14.6 146	18.2 182	20 200	20 200	20 200	20 200	20 200	20 200
	起动	0.58 5.8	0.69 6.9	0.96 9.6	1.2 12	1.4 14	1.7 17	2.4 24	2.9 29	3.5 35	4.8 48	5.2 52	6.2 62	8.6 86	10.4 104	13 130	15.6 156	17.3 173	17.3 173	20 200	20 200	20 200
5IK60GU-SW□G /5GU□RA	额定	0.78 7.8	0.93 9.3	1.3 13	1.6 16	1.9 19	2.3 23	3.2 32	3.9 39	4.7 47	6.5 65	6.8 68	8.2 82	11.4 114	13.7 137	17.1 171	20 200	20 200	20 200	20 200	20 200	20 200
	起动	0.90 9.0	1.1 11	1.5 15	1.8 18	2.3 23	2.7 27	3.8 38	4.5 45	5.4 54	7.5 75	8.1 81	9.7 97	13.5 135	16.2 162	20 200	20 200	20 200	20 200	20 200	20 200	20 200

单位=上段：N·m / 下段：kgfcm

品名 电动机 / 减速机	转速 r/min	600	500	360	300	240	200	144	120	100	72	60	50	36	30	24	20	18	15	12	10
	减速比	3	3.6	5	6	7.5	9	12.5	15	18	25	30	36	50	60	75	90	100	120	150	180
5IK90GU-AW□UG /5GU□RA	额定	1.2 12	1.4 14	2.0 20	2.4 24	3.0 30	3.6 36	5.0 50	6.0 60	7.2 72	9.9 99	10.5 105	12.6 126	17.6 176	20 200	20 200	20 200	20 200	20 200	20 200	20 200
	起动	0.81 8.1	0.97 9.7	1.4 14	1.6 16	2.0 20	2.4 24	3.4 34	4.1 41	4.9 49	6.8 68	7.3 73	8.7 87	12.2 122	14.6 146	18.2 182	20 200	20 200	20 200	20 200	20 200
5IK90GU-CW□EG /5GU□RA	额定	1.2 12	1.5 15	2.1 21	2.5 25	3.1 31	3.7 37	5.1 51	6.2 62	7.4 74	10.3 103	10.9 109	13.1 131	18.2 182	20 200	20 200	20 200	20 200	20 200	20 200	20 200
	起动	0.81 8.1	0.97 9.7	1.4 14	1.6 16	2.0 20	2.4 24	3.4 34	4.1 41	4.9 49	6.8 68	7.3 73	8.7 87	12.2 122	14.6 146	18.2 182	20 200	20 200	20 200	20 200	20 200
5IK90GU-SW□G /5GU□RA	额定	1.2 12	1.4 14	1.9 19	2.3 23	2.9 29	3.5 35	4.8 48	5.8 58	7.0 70	9.7 97	10.3 103	12.3 123	17.1 171	20 200	20 200	20 200	20 200	20 200	20 200	20 200
	起动	1.3 13	1.5 15	2.1 21	2.5 25	3.2 32	3.8 38	5.3 53	6.3 63	7.6 76	10.5 105	11.3 113	13.6 136	18.9 189	20 200	20 200	20 200	20 200	20 200	20 200	20 200

●世界规格 K 系列 可逆电动机

◇中空轴 50Hz

●带端子箱型时, 电动机品名的□中为 T。

※输出轴的运转方向均与电动机轴的运转方向相反。

单位=上段：N·m / 下段：kgfcm

品名 电动机 / 减速机	转速 r/min	500	416	300	250	200	166	120	100	83	60	50	41	30	25	20	16	15	12.5	10	8.3	
	减速比	3	3.6	5	6	7.5	9	12.5	15	18	25	30	36	50	60	75	90	100	120	150	180	
4RK25GN-CW□EG /4GN□RH	额定	0.25 2.5	0.3 3	0.41 4.1	0.49 4.9	0.77 7.7	0.92 9.2	1.5 15	1.8 18	2.2 22	3.1 31	3.7 37	4.4 44	6.2 62	7.4 74	8 80	8 80	8 80	8 80	8 80	8 80	
	起动 (220V)	0.17 1.7	0.2 2	0.28 2.8	0.34 3.4	0.53 5.3	0.63 6.3	0.95 9.5	1.1 11	1.4 14	1.9 19	2.3 23	2.7 27	3.8 38	4.5 45	5.7 57	6.8 68	7.6 76	8 80	8 80	8 80	8 80
	起动 (230V)	0.19 1.9	0.23 2.3	0.32 3.2	0.38 3.8	0.6 6	0.72 7.2	1.1 11	1.3 13	1.6 16	2.2 22	2.6 26	3.1 31	4.3 43	5.2 52	6.5 65	7.8 78	8 80	8 80	8 80	8 80	8 80
5RK40GN-CW□EG /5GN□RH	额定	0.47 4.7	0.57 5.7	0.79 7.9	0.95 9.5	1.6 16	1.9 19	2.7 27	3.2 32	3.9 39	4.7 47	5.7 57	6.8 68	9.5 95	10 100	10 100	10 100	10 100	10 100	10 100	10 100	
	起动	0.41 4.1	0.49 4.9	0.68 6.8	0.81 8.1	1.2 12	1.5 15	2 20	2.4 24	2.9 29	3.6 36	4.4 44	5.2 52	7.3 73	8.7 87	10 100	10 100	10 100	10 100	10 100	10 100	10 100
5RK60GU-CW□EG /5GU□RH	额定	0.74 7.4	0.88 8.8	1.2 12	1.5 15	2.5 25	3 30	4.2 42	5 50	6 60	8.3 83	8.8 88	10.6 106	14.7 147	17.6 176	20 200	20 200	20 200	20 200	20 200	20 200	20 200
	起动 (220V)	0.63 6.3	0.76 7.6	1.1 11	1.3 13	1.9 19	2.3 23	3.2 32	3.8 38	4.5 45	6.3 63	6.8 68	8.2 82	11.3 113	13.6 136	17 170	20 200	20 200	20 200	20 200	20 200	20 200
	起动 (230V)	0.71 7.1	0.85 8.5	1.2 12	1.4 14	2.1 21	2.5 25	3.5 35	4.2 42	5.1 51	7.1 71	7.6 76	9.1 91	12.7 127	15.2 152	19 190	20 200	20 200	20 200	20 200	20 200	20 200
5RK90GU-CW□EG /5GU□RH	额定	1.1 11	1.3 13	1.8 18	2.2 22	3.7 37	4.5 45	6.2 62	7.4 74	8.9 89	12.4 124	13.1 131	15.8 158	20 200	20 200	20 200	20 200	20 200	20 200	20 200	20 200	20 200
	起动	0.9 9	1.1 11	1.5 15	1.8 18	2.7 27	3.2 32	4.5 45	5.4 54	6.5 65	9 90	9.7 97	11.7 117	16.2 162	19.4 194	20 200	20 200	20 200	20 200	20 200	20 200	20 200

◇中空轴 60Hz

●带端子箱型时，电动机品名的□中为T。

※输出轴的运转方向均与电动机轴的运转方向相反。

单位=上段：N·m / 下段：kgfcm

品名	转速 r/min	单位=上段：N·m / 下段：kgfcm																			
		600	500	360	300	240	200	144	120	100	72	60	50	36	30	24	20	18	15	12	10
电动机 / 减速机 4RK25GN-AW□UG 4RK25GN-CW□EG /4GN□RH	额定	0.2 2	0.24 2.4	0.34 3.4	0.41 4.1	0.64 6.4	0.77 7.7	1.3 13	1.5 15	1.8 18	2.6 26	3.1 31	3.7 37	5.1 51	6.1 61	7.7 77	8 80	8 80	8 80	8 80	8 80
	起动	0.17 1.7	0.2 2	0.28 2.8	0.34 3.4	0.53 5.3	0.63 6.3	0.95 9.5	1.1 11	1.4 14	1.9 19	2.3 23	2.7 27	3.8 38	4.5 45	5.7 57	6.8 68	7.6 76	8 80	8 80	8 80
5RK40GN-AW□UG /5GN□RH	额定	0.41 4.1	0.49 4.9	0.68 6.8	0.81 8.1	1.4 14	1.7 17	2.3 23	2.8 28	3.3 33	4.1 41	4.9 49	5.8 58	8.1 81	9.7 97	10 100	10 100	10 100	10 100	10 100	10 100
	起动	0.39 3.9	0.47 4.7	0.65 6.5	0.78 7.8	1.2 12	1.4 14	2 20	2.3 23	2.8 28	3.5 35	4.2 42	5.1 51	7 70	8.4 84	10 100	10 100	10 100	10 100	10 100	10 100
5RK40GN-CW□EG /5GN□RH	额定	0.39 3.9	0.47 4.7	0.65 6.5	0.78 7.8	1.3 13	1.6 16	2.2 22	2.7 27	3.2 32	3.9 39	4.7 47	5.6 56	7.8 78	9.4 94	10 100	10 100	10 100	10 100	10 100	10 100
	起动	0.39 3.9	0.47 4.7	0.65 6.5	0.78 7.8	1.2 12	1.4 14	2 20	2.3 23	2.8 28	3.5 35	4.2 42	5.1 51	7 70	8.4 84	10 100	10 100	10 100	10 100	10 100	10 100
5RK60GU-AW□UG 5RK60GU-CW□EG /5GU□RH	额定	0.61 6.1	0.73 7.3	1 10	1.2 12	2.1 21	2.5 25	3.4 34	4.1 41	5 50	6.9 69	7.3 73	8.7 87	12.2 122	14.6 146	18.2 182	20 200	20 200	20 200	20 200	20 200
	起动	0.57 5.7	0.68 6.8	0.95 9.5	1.1 11	1.7 17	2.1 21	2.9 29	3.4 34	4.1 41	5.7 57	6.2 62	7.4 74	10.3 103	12.3 123	15.4 154	18.5 185	20 200	20 200	20 200	20 200
5RK90GU-AW□UG /5GU□RH	额定	0.88 8.8	1.1 11	1.5 15	1.8 18	3 30	3.6 36	5 50	6 60	7.2 72	9.9 99	10.5 105	12.6 126	17.6 176	20 200	20 200	20 200	20 200	20 200	20 200	20 200
	起动	0.89 8.9	1.1 11	1.5 15	1.8 18	2.7 27	3.2 32	4.4 44	5.3 53	6.4 64	8.9 89	9.6 96	11.5 115	15.9 159	19.1 191	20 200	20 200	20 200	20 200	20 200	20 200
5RK90GU-CW□EG /5GU□RH	额定	0.91 9.1	1.1 11	1.5 15	1.8 18	3.1 31	3.7 37	5.1 51	6.2 62	7.4 74	10.3 103	10.9 109	13.1 131	18.2 182	20 200	20 200	20 200	20 200	20 200	20 200	20 200
	起动	0.89 8.9	1.1 11	1.5 15	1.8 18	2.7 27	3.2 32	4.4 44	5.3 53	6.4 64	8.9 89	9.6 96	11.5 115	15.9 159	19.1 191	20 200	20 200	20 200	20 200	20 200	20 200

◇实轴 50Hz

●带端子箱型时，电动机品名的□中为T。

※输出轴的运转方向均与电动机轴的运转方向相反。

单位=上段：N·m / 下段：kgfcm

品名	转速 r/min	单位=上段：N·m / 下段：kgfcm																			
		500	416	300	250	200	166	120	100	83	60	50	41	30	25	20	16	15	12.5	10	8.3
电动机 / 减速机 4RK25GN-CW□EG /4GN□RA	额定	0.31 3.1	0.37 3.7	0.51 5.1	0.62 6.2	0.77 7.7	0.92 9.2	1.5 15	1.8 18	2.2 22	3.1 31	3.7 37	4.4 44	6.2 62	7.4 74	8 80	8 80	8 80	8 80	8 80	8 80
	起动 (220V)	0.21 2.1	0.25 2.5	0.35 3.5	0.42 4.2	0.53 5.3	0.63 6.3	0.95 9.5	1.1 11	1.4 14	1.9 19	2.3 23	2.7 27	3.8 38	4.5 45	5.7 57	6.8 68	7.6 76	8 80	8 80	8 80
	起动 (230V)	0.24 2.4	0.29 2.9	0.40 4.0	0.48 4.8	0.60 6.0	0.72 7.2	1.1 11	1.3 13	1.6 16	2.2 22	2.6 26	3.1 31	4.3 43	5.2 52	6.5 65	7.8 78	8 80	8 80	8 80	8 80
5RK40GN-CW□EG /5GN□RA	额定	0.64 6.4	0.77 7.7	1.1 11	1.3 13	1.6 16	1.9 19	2.7 27	3.2 32	3.9 39	4.7 47	5.7 57	6.8 68	9.5 95	10 100	10 100	10 100	10 100	10 100	10 100	10 100
	起动	0.49 4.9	0.58 5.8	0.81 8.1	0.97 9.7	1.2 12	1.5 15	2.0 20	2.4 24	2.9 29	3.6 36	4.4 44	5.2 52	7.3 73	8.7 87	10 100	10 100	10 100	10 100	10 100	10 100
5RK60GU-CW□EG /5GU□RA	额定	1.0 10	1.2 12	1.7 17	2.0 20	2.5 25	3.0 30	4.2 42	5.0 50	6.0 60	8.3 83	8.8 88	10.6 106	14.7 147	17.6 176	20 200	20 200	20 200	20 200	20 200	20 200
	起动 (220V)	0.76 7.6	0.91 9.1	1.3 13	1.5 15	1.9 19	2.3 23	3.2 32	3.8 38	4.5 45	6.3 63	6.8 68	8.2 82	11.3 113	13.6 136	17 170	20 200	20 200	20 200	20 200	20 200
	起动 (230V)	0.85 8.5	1.0 10	1.4 14	1.7 17	2.1 21	2.5 25	3.5 35	4.2 42	5.1 51	7.1 71	7.6 76	9.1 91	12.7 127	15.2 152	19.0 190	20 200	20 200	20 200	20 200	20 200
5RK90GU-CW□EG /5GU□RA	额定	1.5 15	1.8 18	2.5 25	3.0 30	3.7 37	4.5 45	6.2 62	7.4 74	8.9 89	12.4 124	13.1 131	15.8 158	20 200	20 200	20 200	20 200	20 200	20 200	20 200	20 200
	起动	1.1 11	1.3 13	1.8 18	2.2 22	2.7 27	3.2 32	4.5 45	5.4 54	6.5 65	9.0 90	9.7 97	11.7 117	16.2 162	19.4 194	20 200	20 200	20 200	20 200	20 200	20 200

◇实轴 60Hz

●带端子箱型时，电动机品名的□中为T。

※输出轴的运转方向均与电动机轴的运转方向相反。

单位=上段：N·m / 下段：kgfcm

品名	转速 r/min	600	500	360	300	240	200	144	120	100	72	60	50	36	30	24	20	18	15	12	10
	电动机 / 减速机	3	3.6	5	6	7.5	9	12.5	15	18	25	30	36	50	60	75	90	100	120	150	180
4RK25GN-AW□UG 4RK25GN-CW□EG /4GN□RA	额定	0.26 2.6	0.31 3.1	0.43 4.3	0.51 5.1	0.64 6.4	0.77 7.7	1.3 13	1.5 15	1.8 18	2.6 26	3.1 31	3.7 37	5.1 51	6.1 61	7.7 77	8 80	8 80	8 80	8 80	8 80
	起动力	0.21 2.1	0.25 2.5	0.35 3.5	0.42 4.2	0.53 5.3	0.63 6.3	0.95 9.5	1.1 11	1.4 14	1.9 19	2.3 23	2.7 27	3.8 38	4.5 45	5.7 57	6.8 68	7.6 76	8 80	8 80	8 80
5RK40GN-AW□UG /5GN□RA	额定	0.55 5.5	0.66 6.6	0.92 9.2	1.1 11	1.4 14	1.7 17	2.3 23	2.8 28	3.3 33	4.1 41	4.9 49	5.8 58	8.1 81	9.7 97	10 100	10 100	10 100	10 100	10 100	10 100
	起动力	0.47 4.7	0.56 5.6	0.78 7.8	0.94 9.4	1.2 12	1.4 14	2.0 20	2.3 23	2.8 28	3.5 35	4.2 42	5.1 51	7.0 70	8.4 84	10 100	10 100	10 100	10 100	10 100	10 100
5RK40GN-CW□EG /5GN□RA	额定	0.53 5.3	0.64 6.4	0.88 8.8	1.1 11	1.3 13	1.6 16	2.2 22	2.7 27	3.2 32	3.9 39	4.7 47	5.6 56	7.8 78	9.4 94	10 100	10 100	10 100	10 100	10 100	10 100
	起动力	0.47 4.7	0.56 5.6	0.78 7.8	0.94 9.4	1.2 12	1.4 14	2.0 20	2.3 23	2.8 28	3.5 35	4.2 42	5.1 51	7.0 70	8.4 84	10 100	10 100	10 100	10 100	10 100	10 100
5RK60GU-AW□UG 5RK60GU-CW□EG /5GU□RA	额定	0.83 8.3	0.99 9.9	1.4 14	1.7 17	2.1 21	2.5 25	3.4 34	4.1 41	5.0 50	6.9 69	7.3 73	8.7 87	12.2 122	14.6 146	18.2 182	20 200	20 200	20 200	20 200	20 200
	起动力	0.68 6.8	0.82 8.2	1.1 11	1.4 14	1.7 17	2.1 21	2.9 29	3.4 34	4.1 41	5.7 57	6.2 62	7.4 74	10.3 103	12.3 123	15.4 154	18.5 185	20 200	20 200	20 200	20 200
5RK90GU-AW□UG /5GU□RA	额定	1.2 12	1.4 14	2.0 20	2.4 24	3.0 30	3.6 36	5.0 50	6.0 60	7.2 72	9.9 99	10.5 105	12.6 126	17.6 176	20 200	20 200	20 200	20 200	20 200	20 200	20 200
	起动力	1.1 11	1.3 13	1.8 18	2.1 21	2.7 27	3.2 32	4.4 44	5.3 53	6.4 64	8.9 89	9.6 96	11.5 115	15.9 159	19.1 191	20 200	20 200	20 200	20 200	20 200	20 200
5RK90GU-CW□EG /5GU□RA	额定	1.2 12	1.5 15	2.1 21	2.5 25	3.1 31	3.7 37	5.1 51	6.2 62	7.4 74	10.3 103	10.9 109	13.1 131	18.2 182	20 200	20 200	20 200	20 200	20 200	20 200	20 200
	起动力	1.1 11	1.3 13	1.8 18	2.1 21	2.7 27	3.2 32	4.4 44	5.3 53	6.4 64	8.9 89	9.6 96	11.5 115	15.9 159	19.1 191	20 200	20 200	20 200	20 200	20 200	20 200

●制动电动机 世界规格 K 系列 带电磁制动电动机

◇中空轴 50Hz

※输出轴的运转方向均与电动机输出轴的运转方向相反。

单位=上段：N·m / 下段：kgfcm

品名	转速 r/min	500	416	300	250	200	166	120	100	83	60	50	41	30	25	20	16	15	12.5	10	8.3
	电动机 / 减速机	3	3.6	5	6	7.5	9	12.5	15	18	25	30	36	50	60	75	90	100	120	150	180
4RK25GN-CWMJG 4RK25GN-CWMEG /4GN□RH	额定	0.25 2.5	0.3 3	0.41 4.1	0.49 4.9	0.77 7.7	0.92 9.2	1.5 15	1.8 18	2.2 22	3.1 31	3.7 37	4.4 44	6.2 62	7.4 74	8 80	8 80	8 80	8 80	8 80	8 80
	起动力	0.19 1.9	0.23 2.3	0.32 3.2	0.38 3.8	0.6 6	0.72 7.2	1.1 11	1.3 13	1.6 16	2.2 22	2.6 26	3.1 31	4.3 43	5.2 52	6.5 65	7.8 78	8 80	8 80	8 80	8 80
4IK25GN-SWMG /4GN□RH	额定	0.23 2.3	0.27 2.7	0.38 3.8	0.46 4.6	0.71 7.1	0.86 8.6	1.4 14	1.7 17	2.1 21	2.9 29	3.4 34	4.1 41	5.7 57	6.8 68	8 80	8 80	8 80	8 80	8 80	8 80
	起动力	0.29 2.9	0.35 3.5	0.48 4.8	0.58 5.8	0.9 9	1.1 11	1.6 16	1.9 19	2.3 23	3.2 32	3.9 39	4.7 47	6.5 65	7.8 78	8 80	8 80	8 80	8 80	8 80	8 80
5RK40GN-CWMJG 5RK40GN-CWMEG /5GN□RH	额定	0.47 4.7	0.57 5.7	0.79 7.9	0.95 9.5	1.6 16	1.9 19	2.7 27	3.2 32	3.9 39	4.7 47	5.7 57	6.8 68	9.5 95	10 100	10 100	10 100	10 100	10 100	10 100	10 100
	起动力	0.41 4.1	0.49 4.9	0.68 6.8	0.81 8.1	1.2 12	1.5 15	2 20	2.4 24	2.9 29	3.6 36	4.4 44	5.2 52	7.3 73	8.7 87	10 100	10 100	10 100	10 100	10 100	10 100
5IK40GN-SWMG /5GN□RH	额定	0.45 4.5	0.54 5.4	0.75 7.5	0.9 9	1.5 15	1.8 18	2.6 26	3.1 31	3.7 37	4.5 45	5.4 54	6.5 65	9 90	10 100	10 100	10 100	10 100	10 100	10 100	10 100
	起动力	0.6 6	0.72 7.2	1 10	1.2 12	1.8 18	2.2 22	3.0 30	3.6 36	4.3 43	5.4 54	6.5 65	7.8 78	10 100	10 100	10 100	10 100	10 100	10 100	10 100	10 100
5RK60GU-CWMJG 5RK60GU-CWMEG /5GU□RH	额定	0.74 7.4	0.88 8.8	1.2 12	1.5 15	2.5 25	3 30	4.2 42	5 50	6 60	8.3 83	8.8 88	10.6 106	14.7 147	17.6 176	20 200	20 200	20 200	20 200	20 200	20 200
	起动力	0.71 7.1	0.85 8.5	1.2 12	1.4 14	2.1 21	2.5 25	3.5 35	4.2 42	5.1 51	7.1 71	7.6 76	9.1 91	12.7 127	15.2 152	19 190	20 200	20 200	20 200	20 200	20 200
5IK60GU-SWMG /5GU□RH	额定	0.68 6.8	0.81 8.1	1.1 11	1.4 14	2.3 23	2.8 28	3.8 38	4.6 46	5.5 55	7.7 77	8.1 81	9.7 97	13.5 135	16.2 162	20 200	20 200	20 200	20 200	20 200	20 200
	起动力	0.9 9	1.1 11	1.5 15	1.8 18	2.7 27	3.2 32	4.5 45	5.4 54	6.5 65	9 90	9.7 97	11.7 117	16.2 162	19.4 194	20 200	20 200	20 200	20 200	20 200	20 200
5RK90GU-CWMJG 5RK90GU-CWMEG /5GU□RH	额定	1.1 11	1.3 13	1.8 18	2.2 22	3.7 37	4.5 45	6.2 62	7.4 74	8.9 89	12.4 124	13.1 131	15.8 158	20 200	20 200	20 200	20 200	20 200	20 200	20 200	20 200
	起动力	0.9 9	1.1 11	1.5 15	1.8 18	2.7 27	3.2 32	4.5 45	5.4 54	6.5 65	9 90	9.7 97	11.7 117	16.2 162	19.4 194	20 200	20 200	20 200	20 200	20 200	20 200
5IK90GU-SWMG /5GU□RH	额定	1 10	1.2 12	1.7 17	2 20	3.5 35	4.2 42	5.8 58	6.9 69	8.3 83	11.6 116	12.2 122	14.7 147	20 200	20 200	20 200	20 200	20 200	20 200	20 200	20 200
	起动力	1.3 13	1.5 15	2.1 21	2.6 26	3.8 38	4.6 46	6.4 64	7.7 77	9.2 92	12.8 128	13.8 138	16.5 165	20 200	20 200	20 200	20 200	20 200	20 200	20 200	20 200

◇中空轴 60Hz

※输出轴的运转方向均与电动机轴的运转方向相反。

单位=上段：N·m / 下段：kgfcm

品名 电动机 / 减速机	转速 r/min	600	500	360	300	240	200	144	120	100	72	60	50	36	30	24	20	18	15	12	10
	减速比	3	3.6	5	6	7.5	9	12.5	15	18	25	30	36	50	60	75	90	100	120	150	180
4RK25GN-AWMUG 4RK25GN-CWMEG /4GN□RH	额定	0.2 2	0.24 2.4	0.34 3.4	0.41 4.1	0.64 6.4	0.77 7.7	1.3 13	1.5 15	1.8 18	2.6 26	3.1 31	3.7 37	5.1 51	6.1 61	7.7 77	8 80	8 80	8 80	8 80	8 80
	起动	0.17 1.7	0.2 2	0.28 2.8	0.34 3.4	0.53 5.3	0.63 6.3	0.95 9.5	1.1 11	1.4 14	1.9 19	2.3 23	2.7 27	3.8 38	4.5 45	5.7 57	6.8 68	7.6 76	8 80	8 80	8 80
4IK25GN-SWMG /4GN□RH	额定	0.19 1.9	0.23 2.3	0.32 3.2	0.38 3.8	0.6 6.0	0.72 7.2	1.2 12	1.4 14	1.7 17	2.4 24	2.9 29	3.5 35	4.8 48	5.8 58	7.2 72	8 80	8 80	8 80	8 80	8 80
	起动	0.19 1.9	0.23 2.3	0.32 3.2	0.38 3.8	0.6 6.0	0.72 7.2	1.1 11	1.3 13	1.6 16	2.2 22	2.6 26	3.1 31	4.3 43	5.2 52	6.5 65	7.8 78	8 80	8 80	8 80	8 80
5RK40GN-AWMUG /5GN□RH	额定	0.41 4.1	0.49 4.9	0.68 6.8	0.81 8.1	1.4 14	1.7 17	2.3 23	2.8 28	3.3 33	4.1 41	4.9 49	5.8 58	8.1 81	9.7 97	10 100	10 100	10 100	10 100	10 100	10 100
	起动	0.39 3.9	0.47 4.7	0.65 6.5	0.78 7.8	1.2 12	1.4 14	2 20	2.3 23	2.8 28	3.5 35	4.2 42	5.1 51	7 70	8.4 84	10 100	10 100	10 100	10 100	10 100	10 100
5RK40GN-CWMEG 5IK40GN-SWMG /5GN□RH	额定	0.39 3.9	0.47 4.7	0.65 6.5	0.78 7.8	1.3 13	1.6 16	2.2 22	2.7 27	3.2 32	3.9 39	4.7 47	5.6 56	7.8 78	9.4 94	10 100	10 100	10 100	10 100	10 100	10 100
	起动	0.39 3.9	0.47 4.7	0.65 6.5	0.78 7.8	1.2 12	1.4 14	2 20	2.3 23	2.8 28	3.5 35	4.2 42	5.1 51	7 70	8.4 84	10 100	10 100	10 100	10 100	10 100	10 100
5RK60GU-AWMUG 5RK60GU-CWMEG /5GU□RH	额定	0.61 6.1	0.73 7.3	1 10	1.2 12	2.1 21	2.5 25	3.4 34	4.1 41	5 50	6.9 69	7.3 73	8.7 87	12.2 122	14.6 146	18.2 182	20 200	20 200	20 200	20 200	20 200
	起动	0.57 5.7	0.68 6.8	0.95 9.5	1.1 11	1.7 17	2.1 21	2.9 29	3.4 34	4.1 41	5.7 57	6.2 62	7.4 74	10.3 103	12.3 123	15.4 154	18.5 185	20 200	20 200	20 200	20 200
5IK60GU-SWMG /5GU□RH	额定	0.57 5.7	0.68 6.8	0.95 9.5	1.1 11	1.9 19	2.3 23	3.2 32	3.9 39	4.7 47	6.5 65	6.8 68	8.2 82	11.4 114	13.7 137	17.1 171	20 200	20 200	20 200	20 200	20 200
	起动	0.75 7.5	0.9 9	1.3 13	1.5 15	2.3 23	2.7 27	3.8 38	4.5 45	5.4 54	7.5 75	8.1 81	9.7 97	13.5 135	16.2 162	20 200	20 200	20 200	20 200	20 200	20 200
5RK90GU-AWMUG /5GU□RH	额定	0.88 8.8	1.1 11	1.5 15	1.8 18	3 30	3.6 36	5.0 50	6 60	7.2 72	9.9 99	10.5 105	12.6 126	17.6 176	20 200	20 200	20 200	20 200	20 200	20 200	20 200
	起动	0.89 8.9	1.1 11	1.5 15	1.8 18	2.7 27	3.2 32	4.4 44	5.3 53	6.4 64	8.9 89	9.6 96	11.5 115	15.9 159	19.1 191	20 200	20 200	20 200	20 200	20 200	20 200
5RK90GU-CWMEG /5GU□RH	额定	0.91 9.1	1.1 11	1.5 15	1.8 18	3.1 31	3.7 37	5.1 51	6.2 62	7.4 74	10.3 103	10.9 109	13.1 131	18.2 182	20 200	20 200	20 200	20 200	20 200	20 200	20 200
	起动	0.89 8.9	1.1 11	1.5 15	1.8 18	2.7 27	3.2 32	4.4 44	5.3 53	6.4 64	8.9 89	9.6 96	11.5 115	15.9 159	19.1 191	20 200	20 200	20 200	20 200	20 200	20 200
5IK90GU-SWMG /5GU□RH	额定	0.86 8.6	1 10	1.4 14	1.7 17	2.9 29	3.5 35	4.8 48	5.8 58	7 70	9.7 97	10.3 103	12.3 123	17.1 171	20 200	20 200	20 200	20 200	20 200	20 200	20 200
	起动	1.1 11	1.3 13	1.8 18	2.1 21	3.2 32	3.8 38	5.3 53	6.3 63	7.6 76	10.5 105	11.3 113	13.6 136	18.9 189	20 200	20 200	20 200	20 200	20 200	20 200	20 200

◇实轴 50Hz

※输出轴的运转方向均与电动机轴的运转方向相反。

单位=上段：N·m / 下段：kgfcm

品名 电动机 / 减速机	转速 r/min	500	416	300	250	200	166	120	100	83	60	50	41	30	25	20	16	15	12.5	10	8.3
	减速比	3	3.6	5	6	7.5	9	12.5	15	18	25	30	36	50	60	75	90	100	120	150	180
4RK25GN-CWMJG 4RK25GN-CWMEG /4GN□RA	额定	0.31 3.1	0.37 3.7	0.51 5.1	0.62 6.2	0.77 7.7	0.92 9.2	1.5 15	1.8 18	2.2 22	3.1 31	3.7 37	4.4 44	6.2 62	7.4 74	8 80	8 80	8 80	8 80	8 80	8 80
	起动	0.24 2.4	0.29 2.9	0.40 4.0	0.48 4.8	0.60 6.0	0.72 7.2	1.1 11	1.3 13	1.6 16	2.2 22	2.6 26	3.1 31	4.3 43	5.2 52	6.5 65	7.8 78	8 80	8 80	8 80	8 80
4IK25GN-SWMG /4GN□RA	额定	0.29 2.9	0.34 3.4	0.48 4.8	0.57 5.7	0.71 7.1	0.86 8.6	1.4 14	1.7 17	2.1 21	2.9 29	3.4 34	4.1 41	5.7 57	6.8 68	8 80	8 80	8 80	8 80	8 80	8 80
	起动	0.36 3.6	0.43 4.3	0.60 6.0	0.72 7.2	0.90 9.0	1.1 11	1.6 16	1.9 19	2.3 23	3.2 32	3.9 39	4.7 47	6.5 65	7.8 78	8 80	8 80	8 80	8 80	8 80	8 80
5RK40GN-CWMJG 5RK40GN-CWMEG /5GN□RA	额定	0.64 6.4	0.77 7.7	1.1 11	1.3 13	1.6 16	1.9 19	2.7 27	3.2 32	3.9 39	4.7 47	5.7 57	6.8 68	9.5 95	10 100	10 100	10 100	10 100	10 100	10 100	10 100
	起动	0.49 4.9	0.58 5.8	0.81 8.1	0.97 9.7	1.2 12	1.5 15	2.0 20	2.4 24	2.9 29	3.6 36	4.4 44	5.2 52	7.3 73	8.7 87	10 100	10 100	10 100	10 100	10 100	10 100
5IK40GN-SWMG /5GN□RA	额定	0.61 6.1	0.73 7.3	1.0 10	1.2 12	1.5 15	1.8 18	2.6 26	3.1 31	3.7 37	4.5 45	5.4 54	6.5 65	9.0 90	10 100	10 100	10 100	10 100	10 100	10 100	10 100
	起动	0.72 7.2	0.86 8.6	1.2 12	1.4 14	1.8 18	2.2 22	3.0 30	3.6 36	4.3 43	5.4 54	6.5 65	7.8 78	10 100	10 100	10 100	10 100	10 100	10 100	10 100	10 100

单位=上段：N·m / 下段：kgfcm

品名	转速 r/min	500	416	300	250	200	166	120	100	83	60	50	41	30	25	20	16	15	12.5	10	8.3
	电动机 / 减速机	3	3.6	5	6	7.5	9	12.5	15	18	25	30	36	50	60	75	90	100	120	150	180
5RK60GU-CWMJG 5RK60GU-CWMEG /5GU□RA	额定	1.0 10	1.2 12	1.7 17	2.0 20	2.5 25	3.0 30	4.2 42	5.0 50	6.0 60	8.3 83	8.8 88	10.6 106	14.7 147	17.6 176	20 200	20 200	20 200	20 200	20 200	20 200
	起动	0.85 8.5	1.0 10	1.4 14	1.7 17	2.1 21	2.5 25	3.5 35	4.2 42	5.1 51	7.1 71	7.6 76	9.1 91	12.7 127	15.2 152	19.0 190	20 200	20 200	20 200	20 200	20 200
5IK60GU-SWMG /5GU□RA	额定	0.92 9.2	1.1 11	1.5 15	1.8 18	2.3 23	2.8 28	3.8 38	4.6 46	5.5 55	7.7 77	8.1 81	9.7 97	13.5 135	16.2 162	20 200	20 200	20 200	20 200	20 200	20 200
	起动	1.1 11	1.3 13	1.8 18	2.2 22	2.7 27	3.2 32	4.5 45	5.4 54	6.5 65	9.0 90	9.7 97	11.7 117	16.2 162	19.4 194	20 200	20 200	20 200	20 200	20 200	20 200
5RK90GU-CWMJG 5RK90GU-CWMEG /5GU□RA	额定	1.5 15	1.8 18	2.5 25	3.0 30	3.7 37	4.5 45	6.2 62	7.4 74	8.9 89	12.4 124	13.1 131	15.8 158	20 200	20 200	20 200	20 200	20 200	20 200	20 200	20 200
	起动	1.1 11	1.3 13	1.8 18	2.2 22	2.7 27	3.2 32	4.5 45	5.4 54	6.5 65	9.0 90	9.7 97	11.7 117	16.2 162	19.4 194	20 200	20 200	20 200	20 200	20 200	20 200
5IK90GU-SWMG /5GU□RA	额定	1.4 14	1.7 17	2.3 23	2.8 28	3.5 35	4.2 42	5.8 58	6.9 69	8.3 83	11.6 116	12.2 122	14.7 147	20 200	20 200	20 200	20 200	20 200	20 200	20 200	20 200
	起动	1.5 15	1.8 18	2.6 26	3.1 31	3.8 38	4.6 46	6.4 64	7.7 77	9.2 92	12.8 128	13.8 138	16.5 165	20 200	20 200	20 200	20 200	20 200	20 200	20 200	20 200

◇实轴 60Hz

※输出轴的运转方向均与电动机轴的运转方向相反。

单位=上段：N·m / 下段：kgfcm

品名	转速 r/min	600	500	360	300	240	200	144	120	100	72	60	50	36	30	24	20	18	15	12	10
	电动机 / 减速机	3	3.6	5	6	7.5	9	12.5	15	18	25	30	36	50	60	75	90	100	120	150	180
4RK25GN-AWMUG 4RK25GN-CWMEG /4GN□RA	额定	0.26 2.6	0.31 3.1	0.43 4.3	0.51 5.1	0.64 6.4	0.77 7.7	1.3 13	1.5 15	1.8 18	2.6 26	3.1 31	3.7 37	5.1 51	6.1 61	7.7 77	8 80	8 80	8 80	8 80	8 80
	起动	0.21 2.1	0.25 2.5	0.35 3.5	0.42 4.2	0.53 5.3	0.63 6.3	0.95 9.5	1.1 11	1.4 14	1.9 19	2.3 23	2.7 27	3.8 38	4.5 45	5.7 57	6.8 68	7.6 76	8 80	8 80	8 80
4IK25GN-SWMG /4GN□RA	额定	0.24 2.4	0.29 2.9	0.40 4.0	0.48 4.8	0.60 6.0	0.72 7.2	1.2 12	1.4 14	1.7 17	2.4 24	2.9 29	3.5 35	4.8 48	5.8 58	7.2 72	8 80	8 80	8 80	8 80	8 80
	起动	0.24 2.4	0.29 2.9	0.40 4.0	0.48 4.8	0.60 6.0	0.72 7.2	1.1 11	1.3 13	1.6 16	2.2 22	2.6 26	3.1 31	4.3 43	5.2 52	6.5 65	7.8 78	8 80	8 80	8 80	8 80
5RK40GN-AWMUG /5GN□RA	额定	0.55 5.5	0.66 6.6	0.92 9.2	1.1 11	1.4 14	1.7 17	2.3 23	2.8 28	3.3 33	4.1 41	4.9 49	5.8 58	8.1 81	9.7 97	10 100	10 100	10 100	10 100	10 100	10 100
	起动	0.47 4.7	0.56 5.6	0.78 7.8	0.94 9.4	1.2 12	1.4 14	2.0 20	2.3 23	2.8 28	3.5 35	4.2 42	5.1 51	7.0 70	8.4 84	10 100	10 100	10 100	10 100	10 100	10 100
5RK40GN-CWMEG 5IK40GN-SWMG /5GN□RA	额定	0.53 5.3	0.64 6.4	0.88 8.8	1.1 11	1.3 13	1.6 16	2.2 22	2.7 27	3.2 32	3.9 39	4.7 47	5.6 56	7.8 78	9.4 94	10 100	10 100	10 100	10 100	10 100	10 100
	起动	0.47 4.7	0.56 5.6	0.78 7.8	0.94 9.4	1.2 12	1.4 14	2.0 20	2.3 23	2.8 28	3.5 35	4.2 42	5.1 51	7.0 70	8.4 84	10 100	10 100	10 100	10 100	10 100	10 100
5RK60GU-AWMUG 5RK60GU-CWMEG /5GU□RA	额定	0.83 8.3	0.99 9.9	1.4 14	1.7 17	2.1 21	2.5 25	3.4 34	4.1 41	5.0 50	6.9 69	7.3 73	8.7 87	12.2 122	14.6 146	18.2 182	20 200	20 200	20 200	20 200	20 200
	起动	0.68 6.8	0.82 8.2	1.1 11	1.4 14	1.7 17	2.1 21	2.9 29	3.4 34	4.1 41	5.7 57	6.2 62	7.4 74	10.3 103	12.3 123	15.4 154	18.5 185	20 200	20 200	20 200	20 200
5IK60GU-SWMG /5GU□RA	额定	0.78 7.8	0.93 9.3	1.3 13	1.6 16	1.9 19	2.3 23	3.2 32	3.9 39	4.7 47	6.5 65	6.8 68	8.2 82	11.4 114	13.7 137	17.1 171	20 200	20 200	20 200	20 200	20 200
	起动	0.90 9.0	1.1 11	1.5 15	1.8 18	2.3 23	2.7 27	3.8 38	4.5 45	5.4 54	7.5 75	8.1 81	9.7 97	13.5 135	16.2 162	20 200	20 200	20 200	20 200	20 200	20 200
5RK90GU-AWMUG /5GU□RA	额定	1.2 12	1.4 14	2.0 20	2.4 24	3.0 30	3.6 36	5.0 50	6.0 60	7.2 72	9.9 99	10.5 105	12.6 126	17.6 176	20 200	20 200	20 200	20 200	20 200	20 200	20 200
	起动	1.1 11	1.3 13	1.8 18	2.1 21	2.7 27	3.2 32	4.4 44	5.3 53	6.4 64	8.9 89	9.6 96	11.5 115	15.9 159	19.1 191	20 200	20 200	20 200	20 200	20 200	20 200
5RK90GU-CWMEG /5GU□RA	额定	1.2 12	1.5 15	2.1 21	2.1 21	3.1 31	3.7 37	5.1 51	6.2 62	7.4 74	10.3 103	10.9 109	13.1 131	18.2 182	20 200	20 200	20 200	20 200	20 200	20 200	20 200
	起动	1.1 11	1.3 13	1.8 18	2.1 21	2.7 27	3.2 32	4.4 44	5.3 53	6.4 64	8.9 89	9.6 96	11.5 115	15.9 159	19.1 191	20 200	20 200	20 200	20 200	20 200	20 200
5IK90GU-SWMG /5GU□RA	额定	1.2 12	1.4 14	1.9 19	2.3 23	2.9 29	3.5 35	4.8 48	5.8 58	7.0 70	9.7 97	10.3 103	12.3 123	17.1 171	20 200	20 200	20 200	20 200	20 200	20 200	20 200
	起动	1.3 13	1.5 15	2.1 21	2.5 25	3.2 32	3.8 38	5.3 53	6.3 63	7.6 76	10.5 105	11.3 113	13.6 136	18.9 189	20 200	20 200	20 200	20 200	20 200	20 200	20 200

●调速电动机 US 系列

◇中空轴

※输出轴的运转方向均与电动机轴的运转方向相反。

单位=上段：N·m / 下段：kgfcm

品名 电动机 / 减速机	减速比 电动机 转速 r/min	3	3.6	5	6	7.5	9	12.5	15	18	25	30	36	50	60	75	90	100	120	150	180
		US425-401UG /4GN□RH	1200	0.24	0.29	0.40	0.48	0.75	0.90	1.5	1.8	2.2	3.0	3.6	4.3	6.0	7.2	8	8	8	8
	90	0.060	0.072	0.10	0.12	0.19	0.23	0.38	0.45	0.54	0.75	0.90	1.1	1.5	1.8	2.3	2.7	3.0	3.6	4.5	5.4
	起动	0.13	0.15	0.21	0.25	0.39	0.47	0.71	0.85	1.0	1.4	1.7	2.0	2.8	3.4	4.3	5.1	5.7	6.8	8	8
US425-402EG /4GN□RH	1200 (220V/230V·60Hz)	0.16	0.19	0.26	0.31	0.49	0.59	0.98	1.2	1.4	2.0	2.3	2.8	3.9	4.7	5.9	7.0	7.8	8	8	8
	1200 (220V/230V·50Hz)	0.23	0.27	0.38	0.46	0.71	0.86	1.4	1.7	2.1	2.9	3.4	4.1	5.7	6.8	8	8	8	8	8	8
	90 (220V/230V·60Hz)	0.052	0.062	0.086	0.10	0.16	0.19	0.32	0.39	0.46	0.65	0.77	0.93	1.3	1.5	1.9	2.3	2.6	3.1	3.9	4.6
	90 (230V·50Hz)	0.056	0.068	0.094	0.11	0.18	0.21	0.35	0.42	0.51	0.71	0.85	1.0	1.4	1.7	2.1	2.5	2.8	3.4	4.2	5.1
	起动 (220V·60Hz)	0.096	0.12	0.16	0.19	0.30	0.36	0.54	0.65	0.78	1.1	1.3	1.6	2.2	2.6	3.2	3.9	4.3	5.2	6.5	7.8
	起动 (220V·50Hz/230V)	0.10	0.13	0.17	0.21	0.33	0.39	0.59	0.70	0.85	1.2	1.4	1.7	2.3	2.8	3.5	4.2	4.7	5.6	7.0	8
US540-401UG /5GN□RH	1200	0.39	0.47	0.65	0.78	1.3	1.6	2.2	2.7	3.2	3.9	4.7	5.6	7.8	9.4	10	10	10	10	10	10
	90	0.11	0.13	0.18	0.21	0.36	0.43	0.60	0.71	0.86	1.1	1.3	1.5	2.1	2.5	3.2	3.8	4.2	5.0	6.3	7.6
	起动	0.27	0.32	0.45	0.54	0.81	0.97	1.4	1.6	1.9	2.4	2.9	3.5	4.9	5.8	7.3	8.7	9.7	10	10	10
US540-402EG /5GN□RH	1200 (220V/230V·60Hz)	0.35	0.41	0.58	0.69	1.2	1.4	2.0	2.3	2.8	3.5	4.1	5.0	6.9	8.3	10	10	10	10	10	10
	1200 (220V/230V·50Hz)	0.45	0.54	0.75	0.90	1.5	1.8	2.6	3.1	3.7	4.5	5.4	6.5	9.0	10	10	10	10	10	10	10
	90	0.095	0.11	0.16	0.19	0.32	0.39	0.54	0.64	0.77	0.95	1.1	1.4	1.9	2.3	2.8	3.4	3.8	4.5	5.7	6.8
	起动 (220V·60Hz)	0.19	0.23	0.31	0.38	0.56	0.68	0.94	1.1	1.4	1.7	2.0	2.4	3.4	4.1	5.1	6.1	6.8	8.1	10	10
	起动 (220V·50Hz/230V)	0.21	0.25	0.35	0.42	0.63	0.76	1.1	1.3	1.5	1.9	2.3	2.7	3.8	4.5	5.7	6.8	7.6	9.1	10	10
US560-501UG /5GU□RH	1200	0.74	0.88	1.2	1.5	2.5	3.0	4.2	5.0	6.0	8.3	8.8	10.6	14.7	17.6	20	20	20	20	20	20
	90	0.30	0.36	0.50	0.60	1.0	1.2	1.7	2.0	2.4	3.4	3.6	4.3	6.0	7.2	9.0	10.8	12.0	15.0	18.0	18.0
	起动	0.43	0.51	0.71	0.86	1.3	1.5	2.1	2.6	3.1	4.3	4.6	5.5	7.7	9.2	11.5	13.9	15.4	19.2	20	20
US560-502EG /5GU□RH	1200 (220V/230V·60Hz)	0.68	0.81	1.1	1.4	2.3	2.8	3.8	4.6	5.5	7.7	8.1	9.7	13.5	16.2	20	20	20	20	20	20
	1200 (230V·50Hz)	0.74	0.88	1.2	1.5	2.5	3.0	4.2	5.0	6.0	8.3	8.8	10.6	14.7	17.6	20	20	20	20	20	20
	90 (220V/230V·60Hz)	0.24	0.29	0.40	0.48	0.82	0.98	1.4	1.6	2.0	2.7	2.9	3.5	4.8	5.8	7.2	8.6	9.6	12.0	14.4	14.4
	90 (230V·50Hz)	0.21	0.25	0.35	0.42	0.71	0.86	1.2	1.4	1.7	2.4	2.5	3.0	4.2	5.0	6.3	7.6	8.4	10.5	12.6	12.6
	起动 (220V·60Hz)	0.32	0.38	0.53	0.63	0.95	1.1	1.6	1.9	2.3	3.2	3.4	4.1	5.7	6.8	8.5	10.2	11.3	14.2	17.0	17.0
	起动 (230V·50/60Hz)	0.36	0.43	0.60	0.72	1.1	1.3	1.8	2.2	2.6	3.6	3.9	4.7	6.5	7.8	9.7	11.7	13.0	16.2	19.4	19.4
US590-501UG /5GU□RH	1200	1.1	1.3	1.8	2.2	3.7	4.5	6.2	7.4	8.9	12.4	13.1	15.8	20	20	20	20	20	20	20	20
	90	0.30	0.36	0.50	0.60	1.0	1.2	1.7	2.0	2.4	3.4	3.6	4.3	6.0	7.2	9.0	10.8	12.0	15.0	18.0	18.0
	起动	0.61	0.73	1.0	1.2	1.8	2.2	3.0	3.6	4.4	6.1	6.6	7.9	10.9	13.1	16.4	19.7	20	20	20	20
US590-502EG /5GU□RH	1200	1.1	1.3	1.8	2.2	3.7	4.5	6.2	7.4	8.9	12.4	13.1	15.8	20	20	20	20	20	20	20	20
	90 (220V/230V·60Hz)	0.39	0.47	0.65	0.78	1.3	1.6	2.2	2.7	3.2	4.4	4.7	5.6	7.8	9.4	11.7	14.0	15.6	19.5	20	20
	90 (220V/230V·50Hz)	0.35	0.41	0.58	0.69	1.2	1.4	2.0	2.3	2.8	3.9	4.1	5.0	6.9	8.3	10.4	12.4	13.8	17.3	20	20
	起动 (220V·50/60Hz)	0.54	0.65	0.90	1.1	1.6	1.9	2.7	3.2	3.9	5.4	5.8	7.0	9.7	11.7	14.6	17.5	19.4	20	20	20
	起动 (230V·50/60Hz)	0.60	0.72	1.0	1.2	1.8	2.2	3.0	3.6	4.3	6.0	6.5	7.8	10.8	13.0	16.2	19.4	20	20	20	20

新产品

感应电动机

可逆电动机

带电磁
制动电动机

直流轴
减速机

制动器

规格认定品
MSS·W

US

ES

选购配件

使用须知

AC调速电动机

◇实轴

※输出轴的运转方向均与电动机轴的运转方向相反。

单位=上段：N·m / 下段：kgfcm

品名 电动机 / 减速机	减速比 电动机 转速 r/min																				
		3	3.6	5	6	7.5	9	12.5	15	18	25	30	36	50	60	75	90	100	120	150	180
US425-401UG /4GN□RA	1200	0.30	0.36	0.50	0.60	0.75	0.9	1.5	1.8	2.2	3.0	3.6	4.3	6.0	7.2	8	8	8	8	8	8
	90	0.075	0.090	0.13	0.15	0.19	0.23	0.38	0.45	0.54	0.75	0.90	1.1	1.5	1.8	2.3	2.7	3.0	3.6	4.5	5.4
	起动	0.16	0.19	0.26	0.32	0.39	0.47	0.71	0.85	1.0	1.4	1.7	2.0	2.8	3.4	4.3	5.1	5.7	6.8	8	8
US425-402EG /4GN□RA	1200 (220V/230V·60Hz)	0.20	0.23	0.33	0.39	0.49	0.59	0.98	1.2	1.4	2.0	2.3	2.8	3.9	4.7	5.9	7.0	7.8	8	8	8
	1200 (220V/230V·50Hz)	0.29	0.34	0.48	0.57	0.71	0.86	1.4	1.7	2.1	2.9	3.4	4.1	5.7	6.8	8	8	8	8	8	8
	90 (220V/230V·60Hz)	0.065	0.077	0.11	0.13	0.16	0.19	0.32	0.39	0.46	0.65	0.77	0.93	1.3	1.5	1.9	2.3	2.6	3.1	3.9	4.6
	90 (230V·50Hz)	0.071	0.085	0.12	0.14	0.18	0.21	0.35	0.42	0.51	0.71	0.85	1.0	1.4	1.7	2.1	2.5	2.8	3.4	4.2	5.1
	起动 (220V·60Hz)	0.12	0.14	0.20	0.24	0.30	0.36	0.54	0.65	0.78	1.1	1.3	1.6	2.2	2.6	3.2	3.9	4.3	5.2	6.5	7.8
	起动 (220V·50Hz/230V)	0.13	0.16	0.22	0.26	0.33	0.39	0.59	0.70	0.85	1.2	1.4	1.7	2.3	2.8	3.5	4.2	4.7	5.6	7.0	8
	1200	0.53	0.64	0.88	1.1	1.3	1.6	2.2	2.7	3.2	3.9	4.7	5.6	7.8	9.4	10	10	10	10	10	10
US540-401UG /5GN□RA	90	0.14	0.17	0.24	0.29	0.36	0.43	0.60	0.71	0.86	1.1	1.3	1.5	2.1	2.5	3.2	3.8	4.2	5.0	6.3	7.6
	起动	0.32	0.39	0.54	0.65	0.81	0.97	1.4	1.6	1.9	2.4	2.9	3.5	4.9	5.8	7.3	8.7	9.7	10	10	10
	1200 (220V/230V·60Hz)	4.7	5.6	7.8	9.4	12	14	20	23	28	35	41	50	69	83	100	100	100	100	100	100
US540-402EG /5GN□RA	1200 (220V/230V·50Hz)	0.61	0.73	1.0	1.2	1.5	1.8	2.6	3.1	3.7	4.5	5.4	6.5	9.0	10	10	10	10	10	10	10
	90	0.13	0.15	0.21	0.26	0.32	0.39	0.54	0.64	0.77	0.95	1.1	1.4	1.9	2.3	2.8	3.4	3.8	4.5	5.7	6.8
	起动 (220V·60Hz)	0.23	0.27	0.38	0.45	0.56	0.68	0.94	1.1	1.4	1.7	2.0	2.4	3.4	4.1	5.1	6.1	6.8	8.1	10	10
	起动 (220V·50Hz/230V)	0.25	0.30	0.42	0.50	0.63	0.76	1.1	1.3	1.5	1.9	2.3	2.7	3.8	4.5	5.7	6.8	7.6	9.1	10	10
	1200 (220V·50Hz/230V)	2.5	3.0	4.2	5.0	6.3	7.6	11	13	15	19	23	27	38	45	57	68	76	91	100	100
US560-501UG /5GU□RA	1200	1.0	1.2	1.7	2.0	2.5	3.0	4.2	5.0	6.0	8.3	8.8	10.6	14.7	17.6	20	20	20	20	20	20
	90	0.41	0.49	0.68	0.82	1.0	1.2	1.7	2.0	2.4	3.4	3.6	4.3	6.0	7.2	9.0	10.8	12.0	12.0	15.0	18.0
	起动	0.51	0.62	0.86	1.0	1.3	1.5	2.1	2.6	3.1	4.3	4.6	5.5	7.7	9.2	11.5	13.9	15.4	15.4	19.2	20
US560-502EG /5GU□RA	1200 (220V/230V·60Hz)	0.92	1.1	1.5	1.8	2.3	2.8	3.8	4.6	5.5	7.7	8.1	9.7	13.5	16.2	20	20	20	20	20	20
	1200 (230V·50Hz)	1.0	1.2	1.7	2.0	2.5	3.0	4.2	5.0	6.0	8.3	8.8	10.6	14.7	17.6	20	20	20	20	20	20
	90 (220V/230V·60Hz)	0.33	0.39	0.54	0.65	0.82	0.98	1.4	1.6	2.0	2.7	2.9	3.5	4.8	5.8	7.2	8.6	9.6	9.6	12.0	14.4
	90 (230V·50Hz)	0.29	0.34	0.48	0.57	0.71	0.86	1.2	1.4	1.7	2.4	2.5	3.0	4.2	5.0	6.3	7.6	8.4	8.4	10.5	12.6
	起动 (220V·60Hz)	0.38	0.45	0.63	0.76	0.95	1.1	1.6	1.9	2.3	3.2	3.4	4.1	5.7	6.8	8.5	10.2	11.3	11.3	14.2	17.0
	起动 (230V·50/60Hz)	0.43	0.52	0.72	0.86	1.1	1.3	1.8	2.2	2.6	3.6	3.9	4.7	6.5	7.8	9.7	11.7	13.0	13.0	16.2	19.4
	1200	1.5	1.8	2.5	3.0	3.7	4.5	6.2	7.4	8.9	12.4	13.1	15.8	20	20	20	20	20	20	20	20
US590-501UG /5GU□RA	90	0.41	0.49	0.68	0.82	1.0	1.2	1.7	2.0	2.4	3.4	3.6	4.3	6.0	7.2	9.0	10.8	12.0	12.0	15.0	18.0
	起动	0.73	0.87	1.2	1.5	1.8	2.2	3.0	3.6	4.4	6.1	6.6	7.9	10.9	13.1	16.4	19.7	20	20	20	20
	1200	1.5	1.8	2.5	3.0	3.7	4.5	6.2	7.4	8.9	12.4	13.1	15.8	20	20	20	20	20	20	20	20
US590-502EG /5GU□RA	90 (220V/230V·60Hz)	0.53	0.64	0.88	1.1	1.3	1.6	2.2	2.7	3.2	4.4	4.7	5.6	7.8	9.4	11.7	14.0	15.6	15.6	19.5	20
	90 (220V/230V·50Hz)	0.47	0.56	0.78	0.94	1.2	1.4	2.0	2.3	2.8	3.9	4.1	5.0	6.9	8.3	10.4	12.4	13.8	13.8	17.3	20
	起动 (220V·50/60Hz)	0.65	0.78	1.1	1.3	1.6	1.9	2.7	3.2	3.9	5.4	5.8	7.0	9.7	11.7	14.6	17.5	19.4	19.4	20	20
	1200	6.5	7.8	11	13	16	19	27	32	39	54	58	70	97	117	146	175	194	194	200	200
	1200 (230V·50/60Hz)	0.72	0.86	1.2	1.4	1.8	2.2	3.0	3.6	4.3	6.0	6.5	7.8	10.8	13.0	16.2	19.4	20	20	20	20

●调速电动机 ES01/02 用电动机

◇感应电动机 中空轴

※输出轴的运转方向均与电动机轴的运转方向相反。

单位=上段：N·m / 下段：kgfcm

品名 电动机 / 减速机	减速比 电动机 转速 r/min																					
		3	3.6	5	6	7.5	9	12.5	15	18	25	30	36	50	60	75	90	100	120	150	180	
4IK25RGN-AWUG /4GN□RH	1200	0.22 2.2	0.27 2.7	0.37 3.7	0.44 4.4	0.69 6.9	0.83 8.3	1.4 14	1.7 17	2 20	2.8 28	3.3 33	4 40	5.6 56	6.7 67	8 80	8 80	8 80	8 80	8 80	8 80	
	90	0.06 0.6	0.07 0.7	0.1 1	0.12 1.2	0.19 1.9	0.23 2.3	0.38 3.8	0.45 4.5	0.54 5.4	0.75 7.5	0.9 9	1.1 11	1.5 15	1.8 18	2.3 23	2.7 27	3 30	3.6 36	4.5 45	5.4 54	
	起 动	0.14 1.4	0.17 1.7	0.24 2.4	0.29 2.9	0.45 4.5	0.54 5.4	0.81 8.1	0.97 9.7	1.2 12	1.6 16	1.9 19	2.3 23	3.2 32	3.9 39	4.9 49	5.8 58	6.5 65	7.8 78	8 80	8 80	
4IK25RGN-CWEG /4GN□RH	1200 (220V)	0.23 2.3	0.27 2.7	0.38 3.8	0.46 4.6	0.71 7.1	0.86 8.6	1.4 14	1.7 17	2.1 21	2.9 29	3.4 34	4.1 41	5.7 57	6.8 68	8 80	8 80	8 80	8 80	8 80	8 80	
	1200 (230V·50Hz)	0.24 2.4	0.29 2.9	0.4 4	0.48 4.8	0.75 7.5	0.9 9	1.5 15	1.8 18	2.2 22	3 30	3.6 36	4.3 43	6 60	7.2 72	8 80	8 80	8 80	8 80	8 80	8 80	
	1200 (230V·60Hz)	0.22 2.2	0.26 2.6	0.36 3.6	0.43 4.3	0.68 6.8	0.81 8.1	1.4 14	1.6 16	1.9 19	2.7 27	3.2 32	3.9 39	5.4 54	6.5 65	8 80	8 80	8 80	8 80	8 80	8 80	
	90	0.06 0.6	0.07 0.7	0.1 1	0.12 1.2	0.19 1.9	0.23 2.3	0.38 3.8	0.45 4.5	0.54 5.4	0.75 7.5	0.9 9	1.1 11	1.5 15	1.8 18	2.3 23	2.7 27	3 30	3.6 36	4.5 45	5.4 54	
	起 动	0.13 1.3	0.16 1.6	0.22 2.2	0.26 2.6	0.41 4.1	0.5 5	0.74 7.4	0.89 8.9	1.1 11	1.5 15	1.8 18	2.1 21	3 30	3.6 36	4.5 45	5.3 53	5.9 59	7.1 71	8 80	8 80	
	起 动	0.14 1.4	0.17 1.7	0.24 2.4	0.29 2.9	0.45 4.5	0.54 5.4	0.81 8.1	0.97 9.7	1.2 12	1.6 16	1.9 19	2.3 23	3.2 32	3.9 39	4.9 49	5.8 58	6.5 65	7.8 78	8 80	8 80	
5IK40RGN-AWUG /5GN□RH	1200	0.34 3.4	0.41 4.1	0.56 5.6	0.68 6.8	1.1 11	1.4 14	1.9 19	2.3 23	2.8 28	3.4 34	4.1 41	4.9 49	6.8 68	8.1 81	10 100	10 100	10 100	10 100	10 100	10 100	
	90	0.1 1	0.12 1.2	0.17 1.7	0.2 2	0.34 3.4	0.41 4.1	0.57 5.7	0.68 6.8	0.82 8.2	1 10	1.2 12	1.4 14	2 20	2.4 24	3 30	3.6 36	4 40	4.8 48	6 60	7.2 72	
	起 动	0.27 2.7	0.32 3.2	0.45 4.5	0.54 5.4	0.81 8.1	0.97 9.7	1.4 14	1.6 16	1.9 19	2.4 24	2.9 29	3.5 35	4.9 49	5.8 58	7.3 73	8.7 87	9.7 97	10 100	10 100	10 100	
	起 动	0.3 3.0	0.36 3.6	0.5 5	0.6 6	0.9 9	1.1 11	1.5 15	1.8 18	2.2 22	2.7 27	3.2 32	3.9 39	5.4 54	6.5 65	8.1 81	9.7 97	10 100	10 100	10 100	10 100	
5IK40RGN-CWEG /5GN□RH	1200 (220V·50Hz)	0.45 4.5	0.54 5.4	0.75 7.5	0.9 9	1.5 15	1.8 18	2.6 26	3.1 31	3.7 37	4.5 45	5.4 54	6.5 65	9 90	10 100	10 100	10 100	10 100	10 100	10 100		
	1200 (220V·60Hz)	0.42 4.2	0.5 5	0.7 7	0.84 8.4	1.4 14	1.7 17	2.4 24	2.9 29	3.4 34	4.2 42	5 50	6 60	8.4 84	10 100	10 100	10 100	10 100	10 100	10 100	10 100	
	1200 (230V·50Hz)	0.48 4.8	0.58 5.8	0.8 8	0.96 9.6	1.6 16	2 20	2.7 27	3.3 33	3.9 39	4.8 48	5.8 58	6.9 69	9.6 96	10 100	10 100	10 100	10 100	10 100	10 100	10 100	
	1200 (230V·60Hz)	0.39 3.9	0.47 4.7	0.65 6.5	0.78 7.8	1.3 13	1.6 16	2.2 22	2.7 27	3.2 32	3.9 39	4.7 47	5.6 56	7.8 78	9.4 94	10 100	10 100	10 100	10 100	10 100	10 100	
	90 (220V)	0.11 1.1	0.14 1.4	0.19 1.9	0.23 2.3	0.38 3.8	0.46 4.6	0.64 6.4	0.77 7.7	0.92 9.2	1.1 11	1.4 14	1.6 16	2.3 23	2.7 27	3.4 34	4.1 41	4.5 45	5.4 54	6.8 68	8.1 81	
	90 (230V)	0.11 1.1	0.13 1.3	0.18 1.8	0.21 2.1	0.36 3.6	0.43 4.3	0.6 6	0.71 7.1	0.86 8.6	1.1 11	1.3 13	1.5 15	2.1 21	2.5 25	3.2 32	3.8 38	4.2 42	5.0 50	6.3 63	7.6 76	
	起 动	0.29 2.9	0.34 3.4	0.48 4.8	0.57 5.7	0.86 8.6	1 10	1.4 14	1.7 17	2.1 21	2.6 26	3.1 31	3.7 37	5.1 51	6.2 62	7.7 77	9.2 92	10 100	10 100	10 100	10 100	
	起 动	0.3 3	0.36 3.6	0.5 5	0.6 6	0.9 9	1.1 11	1.5 15	1.8 18	2.2 22	2.7 27	3.2 32	3.9 39	5.4 54	6.5 65	8.1 81	9.7 97	10 100	10 100	10 100	10 100	
	5IK60RGU-AWUG /5GU□RH	1200	0.74 7.4	0.88 8.8	1.2 12	1.5 15	2.5 25	3 30	4.2 42	5 50	6 60	8.3 83	8.8 88	10.6 106	14.7 147	17.6 176	20 200	20 200	20 200	20 200	20 200	20 200
		90	0.32 3.2	0.38 3.8	0.53 5.3	0.63 6.3	1.1 11	1.3 13	1.8 18	2.1 21	2.6 26	3.6 36	3.8 38	4.5 45	6.3 63	7.6 76	9.5 95	11.3 113	12.6 126	15.8 158	18.9 189	
起 动		0.48 4.8	0.58 5.8	0.8 8	0.96 9.6	1.4 14	1.7 17	2.4 24	2.9 29	3.5 35	4.8 48	5.2 52	6.2 62	8.6 86	10.4 104	13 130	15.6 156	17.3 173	20 200	20 200	20 200	
5IK60RGU-CWEG /5GU□RH	1200 (220V·50Hz)	0.68 6.8	0.81 8.1	1.1 11	1.4 14	2.3 23	2.8 28	3.8 38	4.6 46	5.5 55	7.7 77	8.1 81	9.7 97	13.5 135	16.2 162	20 200	20 200	20 200	20 200	20 200	20 200	
	1200 (220V·60Hz)	0.74 7.4	0.88 8.8	1.2 12	1.5 15	2.5 25	3 30	4.2 42	5 50	6 60	8.3 83	8.8 88	10.6 106	14.7 147	17.6 176	20 200	20 200	20 200	20 200	20 200	20 200	
	1200 (230V)	0.74 7.4	0.88 8.8	1.2 12	1.5 15	2.5 25	3 30	4.2 42	5 50	6 60	8.3 83	8.8 88	10.6 106	14.7 147	17.6 176	20 200	20 200	20 200	20 200	20 200	20 200	
	90 (220V·50Hz)	0.3 3	0.36 3.6	0.5 5	0.6 6	1 10	1.2 12	1.7 17	2 20	2.4 24	3.4 34	3.6 36	4.3 43	6 60	7.2 72	9 90	10.8 108	12 120	15 150	18 180		
	90 (220V·60Hz)	0.32 3.2	0.39 3.9	0.54 5.4	0.65 6.5	1.1 11	1.3 13	1.8 18	2.2 22	2.6 26	3.7 37	3.9 39	4.6 46	6.5 65	7.7 77	9.7 97	11.6 116	12.9 129	16.1 161	19.4 194		
	90 (230V·50Hz)	0.26 2.6	0.31 3.1	0.43 4.3	0.51 5.1	0.87 8.7	1 10	1.4 14	1.7 17	2.1 21	2.9 29	3.1 31	3.7 37	5.1 51	6.1 61	7.7 77	9.2 92	10.2 102	12.8 128	15.3 153		
	90 (230V·60Hz)	0.27 2.7	0.32 3.2	0.45 4.5	0.54 5.4	0.92 9.2	1.1 11	1.5 15	1.8 18	2.2 22	3.1 31	3.2 32	3.9 39	5.4 54	6.5 65	8.1 81	9.7 97	10.8 108	13.5 135	16.2 162		
	起 动	0.48 4.8	0.58 5.8	0.8 8	0.96 9.6	1.4 14	1.7 17	2.4 24	2.9 29	3.5 35	4.8 48	5.2 52	6.2 62	8.6 86	10.4 104	13 130	15.6 156	17.3 173	20 200	20 200	20 200	

新产品

感应电动机

可逆电动机

带电磁
制动电动机

直流轴
减速机

制动器

规格认定品
MSS·W

US

ES

选购配件

使用须知

AC调速电动机

◇感应电动机 实轴

*输出轴的运转方向均与电动机轴的运转方向相反。

单位=上段：N·m / 下段：kgfcm

品名 电动机 / 减速机	减速比 电动机 转速 r/min	3	3.6	5	6	7.5	9	12.5	15	18	25	30	36	50	60	75	90	100	120	150	180																																																																																																																																																																																																																																																																																																																																																																																																																																																																																																																																																																																																																																																																																																																			
		Data for 4IK25RGN-AWUG / 4GN□RA <tr> <td rowspan="3">4IK25RGN-AWUG / 4GN□RA</td> <td>1200</td> <td>0.28 2.8</td><td>0.33 3.3</td><td>0.46 4.6</td><td>0.56 5.6</td><td>0.69 6.9</td><td>0.83 8.3</td><td>1.4 14</td><td>1.7 17</td><td>2 20</td><td>2.8 28</td><td>3.3 33</td><td>4 40</td><td>5.6 56</td><td>6.7 67</td><td>8 80</td><td>8 80</td><td>8 80</td><td>8 80</td><td>8 80</td><td>8 80</td> </tr> <tr> <td>90</td> <td>0.08 0.8</td><td>0.09 0.9</td><td>0.13 1.3</td><td>0.15 1.5</td><td>0.19 1.9</td><td>0.23 2.3</td><td>0.38 3.8</td><td>0.45 4.5</td><td>0.54 5.4</td><td>0.75 7.5</td><td>0.9 9</td><td>1.1 11</td><td>1.5 15</td><td>1.8 18</td><td>2.3 23</td><td>2.7 27</td><td>3 30</td><td>3.6 36</td><td>4.5 45</td><td>5.4 54</td> </tr> <tr> <td>起动</td> <td>0.18 1.8</td><td>0.22 2.2</td><td>0.3 3</td><td>0.36 3.6</td><td>0.45 4.5</td><td>0.54 5.4</td><td>0.81 8.1</td><td>0.97 9.7</td><td>1.2 12</td><td>1.6 16</td><td>1.9 19</td><td>2.3 23</td><td>3.2 32</td><td>3.9 39</td><td>4.9 49</td><td>5.8 58</td><td>6.5 65</td><td>7.8 78</td><td>8 80</td><td>8 80</td><td>8 80</td> </tr> Data for 4IK25RGN-CWEG / 4GN□RA <tr> <td rowspan="6">4IK25RGN-CWEG / 4GN□RA</td> <td>1200 (220V)</td> <td>0.29 2.9</td><td>0.34 3.4</td><td>0.48 4.8</td><td>0.57 5.7</td><td>0.71 7.1</td><td>0.86 8.6</td><td>1.4 14</td><td>1.7 17</td><td>2.1 21</td><td>2.9 29</td><td>3.4 34</td><td>4.1 41</td><td>5.7 57</td><td>6.8 68</td><td>8 80</td><td>8 80</td><td>8 80</td><td>8 80</td><td>8 80</td><td>8 80</td> </tr> <tr> <td>1200 (230V·50Hz)</td> <td>0.3 3</td><td>0.36 3.6</td><td>0.5 5</td><td>0.6 6</td><td>0.75 7.5</td><td>0.9 9</td><td>1.5 15</td><td>1.8 18</td><td>2.2 22</td><td>3 30</td><td>3.6 36</td><td>4.3 43</td><td>6 60</td><td>7.2 72</td><td>8 80</td><td>8 80</td><td>8 80</td><td>8 80</td><td>8 80</td><td>8 80</td> </tr> <tr> <td>1200 (230V·60Hz)</td> <td>0.27 2.7</td><td>0.32 3.2</td><td>0.45 4.5</td><td>0.54 5.4</td><td>0.68 6.8</td><td>0.81 8.1</td><td>1.4 14</td><td>1.6 16</td><td>1.9 19</td><td>2.7 27</td><td>3.2 32</td><td>3.9 39</td><td>5.4 54</td><td>6.5 65</td><td>8 80</td><td>8 80</td><td>8 80</td><td>8 80</td><td>8 80</td><td>8 80</td><td>8 80</td> </tr> <tr> <td>90</td> <td>0.08 0.8</td><td>0.09 0.9</td><td>0.13 1.3</td><td>0.15 1.5</td><td>0.19 1.9</td><td>0.23 2.3</td><td>0.38 3.8</td><td>0.45 4.5</td><td>0.54 5.4</td><td>0.75 7.5</td><td>0.9 9</td><td>1.1 11</td><td>1.5 15</td><td>1.8 18</td><td>2.3 23</td><td>2.7 27</td><td>3 30</td><td>3.6 36</td><td>4.5 45</td><td>5.4 54</td> </tr> <tr> <td>起动 (220V)</td> <td>0.17 1.7</td><td>0.2 2</td><td>0.28 2.8</td><td>0.33 3.3</td><td>0.41 4.1</td><td>0.5 5</td><td>0.74 7.4</td><td>0.89 8.9</td><td>1.1 11</td><td>1.5 15</td><td>1.8 18</td><td>2.1 21</td><td>3 30</td><td>3.6 36</td><td>4.5 45</td><td>5.3 53</td><td>5.9 59</td><td>7.1 71</td><td>8 80</td><td>8 80</td><td>8 80</td> </tr> <tr> <td>起动 (230V)</td> <td>0.18 1.8</td><td>0.22 2.2</td><td>0.3 3</td><td>0.36 3.6</td><td>0.45 4.5</td><td>0.54 5.4</td><td>0.81 8.1</td><td>0.97 9.7</td><td>1.2 12</td><td>1.6 16</td><td>1.9 19</td><td>2.3 23</td><td>3.2 32</td><td>3.9 39</td><td>4.9 49</td><td>5.8 58</td><td>6.5 65</td><td>7.8 78</td><td>8 80</td><td>8 80</td><td>8 80</td> </tr> Data for 5IK40RGN-AWUG / 5GN□RA <tr> <td rowspan="4">5IK40RGN-AWUG / 5GN□RA</td> <td>1200</td> <td>0.46 4.6</td><td>0.55 5.5</td><td>0.77 7.7</td><td>0.92 9.2</td><td>1.1 11</td><td>1.4 14</td><td>1.9 19</td><td>2.3 23</td><td>2.8 28</td><td>3.4 34</td><td>4.1 41</td><td>4.9 49</td><td>6.8 68</td><td>8.1 81</td><td>10 100</td><td>10 100</td><td>10 100</td><td>10 100</td><td>10 100</td><td>10 100</td> </tr> <tr> <td>90</td> <td>0.14 1.4</td><td>0.16 1.6</td><td>0.23 2.3</td><td>0.27 2.7</td><td>0.34 3.4</td><td>0.41 4.1</td><td>0.57 5.7</td><td>0.68 6.8</td><td>0.82 8.2</td><td>1 10</td><td>1.2 12</td><td>1.4 14</td><td>2 20</td><td>2.4 24</td><td>3 30</td><td>3.6 36</td><td>4 40</td><td>4.8 48</td><td>6 60</td><td>7.2 72</td> </tr> <tr> <td>起动 (110V)</td> <td>0.32 3.2</td><td>0.39 3.9</td><td>0.54 5.4</td><td>0.65 6.5</td><td>0.81 8.1</td><td>0.97 9.7</td><td>1.4 14</td><td>1.6 16</td><td>1.9 19</td><td>2.4 24</td><td>2.9 29</td><td>3.5 35</td><td>4.9 49</td><td>5.8 58</td><td>7.3 73</td><td>8.7 87</td><td>9.7 97</td><td>10 100</td><td>10 100</td><td>10 100</td><td>10 100</td> </tr> <tr> <td>起动 (115V)</td> <td>0.36 3.6</td><td>0.43 4.3</td><td>0.6 6</td><td>0.72 7.2</td><td>0.9 9</td><td>1.1 11</td><td>1.5 15</td><td>1.8 18</td><td>2.2 22</td><td>2.7 27</td><td>3.2 32</td><td>3.9 39</td><td>5.4 54</td><td>6.5 65</td><td>8.1 81</td><td>9.7 97</td><td>10 100</td><td>10 100</td><td>10 100</td><td>10 100</td><td>10 100</td> </tr> Data for 5IK40RGN-CWEG / 5GN□RA <tr> <td rowspan="8">5IK40RGN-CWEG / 5GN□RA</td> <td>1200 (220V·50Hz)</td> <td>0.61 6.1</td><td>0.73 7.3</td><td>1 10</td><td>1.2 12</td><td>1.5 15</td><td>1.8 18</td><td>2.6 26</td><td>3.1 31</td><td>3.7 37</td><td>4.5 45</td><td>5.4 54</td><td>6.5 65</td><td>9 90</td><td>10 100</td><td>10 100</td><td>10 100</td><td>10 100</td><td>10 100</td><td>10 100</td><td>10 100</td> </tr> <tr> <td>1200 (220V·60Hz)</td> <td>0.57 5.7</td><td>0.69 6.9</td><td>0.95 9.5</td><td>1.1 11</td><td>1.4 14</td><td>1.7 17</td><td>2.4 24</td><td>2.9 29</td><td>3.4 34</td><td>4.2 42</td><td>5 50</td><td>6 60</td><td>8.4 84</td><td>10 100</td><td>10 100</td><td>10 100</td><td>10 100</td><td>10 100</td><td>10 100</td><td>10 100</td> </tr> <tr> <td>1200 (230V·50Hz)</td> <td>0.65 6.5</td><td>0.78 7.8</td><td>1.1 11</td><td>1.3 13</td><td>1.6 16</td><td>2 20</td><td>2.7 27</td><td>3.3 33</td><td>3.9 39</td><td>4.8 48</td><td>5.8 58</td><td>6.9 69</td><td>9.6 96</td><td>10 100</td><td>10 100</td><td>10 100</td><td>10 100</td><td>10 100</td><td>10 100</td><td>10 100</td><td>10 100</td> </tr> <tr> <td>1200 (230V·60Hz)</td> <td>0.53 5.3</td><td>0.64 6.4</td><td>0.88 8.8</td><td>1.1 11</td><td>1.3 13</td><td>1.6 16</td><td>2.2 22</td><td>2.7 27</td><td>3.2 32</td><td>3.9 39</td><td>4.7 47</td><td>5.6 56</td><td>7.8 78</td><td>9.4 94</td><td>10 100</td><td>10 100</td><td>10 100</td><td>10 100</td><td>10 100</td><td>10 100</td><td>10 100</td> </tr> <tr> <td>90 (220V)</td> <td>0.15 1.5</td><td>0.18 1.8</td><td>0.26 2.6</td><td>0.31 3.1</td><td>0.38 3.8</td><td>0.46 4.6</td><td>0.64 6.4</td><td>0.77 7.7</td><td>0.92 9.2</td><td>1.1 11</td><td>1.4 14</td><td>1.6 16</td><td>2.3 23</td><td>2.7 27</td><td>3.4 34</td><td>4.1 41</td><td>4.5 45</td><td>5.4 54</td><td>6.8 68</td><td>8.1 81</td><td>8.1 81</td> </tr> <tr> <td>90 (230V)</td> <td>0.14 1.4</td><td>0.17 1.7</td><td>0.24 2.4</td><td>0.29 2.9</td><td>0.36 3.6</td><td>0.43 4.3</td><td>0.6 6</td><td>0.71 7.1</td><td>0.86 8.6</td><td>1.1 11</td><td>1.3 13</td><td>1.5 15</td><td>2.1 21</td><td>2.5 25</td><td>3.2 32</td><td>3.8 38</td><td>4.2 42</td><td>5 50</td><td>6.3 63</td><td>7.6 76</td><td>7.6 76</td> </tr> <tr> <td>起动 (220V)</td> <td>0.34 3.4</td><td>0.41 4.1</td><td>0.57 5.7</td><td>0.68 6.8</td><td>0.86 8.6</td><td>1 10</td><td>1.4 14</td><td>1.7 17</td><td>2.1 21</td><td>2.6 26</td><td>3.1 31</td><td>3.7 37</td><td>5.1 51</td><td>6.2 62</td><td>7.7 77</td><td>9.2 92</td><td>10 100</td><td>10 100</td><td>10 100</td><td>10 100</td><td>10 100</td> </tr> <tr> <td>起动 (230V)</td> <td>0.36 3.6</td><td>0.43 4.3</td><td>0.6 6</td><td>0.72 7.2</td><td>0.9 9</td><td>1.1 11</td><td>1.5 15</td><td>1.8 18</td><td>2.2 22</td><td>2.7 27</td><td>3.2 32</td><td>3.9 39</td><td>5.4 54</td><td>6.5 65</td><td>8.1 81</td><td>9.7 97</td><td>10 100</td><td>10 100</td><td>10 100</td><td>10 100</td><td>10 100</td> </tr> Data for 5IK60RGU-AWUG / 5GU□RA <tr> <td rowspan="3">5IK60RGU-AWUG / 5GU□RA</td> <td>1200</td> <td>1 10</td><td>1.2 12</td><td>1.7 17</td><td>2 20</td><td>2.5 25</td><td>3 30</td><td>4.2 42</td><td>5 50</td><td>6 60</td><td>8.3 83</td><td>8.8 88</td><td>10.6 106</td><td>14.7 147</td><td>17.6 176</td><td>20 200</td><td>20 200</td><td>20 200</td><td>20 200</td><td>20 200</td><td>20 200</td> </tr> <tr> <td>90</td> <td>0.43 4.3</td><td>0.51 5.1</td><td>0.71 7.1</td><td>0.86 8.6</td><td>1.1 11</td><td>1.3 13</td><td>1.8 18</td><td>2.1 21</td><td>2.6 26</td><td>3.6 36</td><td>3.8 38</td><td>4.5 45</td><td>6.3 63</td><td>7.6 76</td><td>9.5 95</td><td>11.3 113</td><td>12.6 126</td><td>15.8 158</td><td>18.9 189</td><td>18.9 189</td> </tr> <tr> <td>起动</td> <td>0.58 5.8</td><td>0.69 6.9</td><td>0.96 9.6</td><td>1.2 12</td><td>1.4 14</td><td>1.7 17</td><td>2.4 24</td><td>2.9 29</td><td>3.5 35</td><td>4.8 48</td><td>5.2 52</td><td>6.2 62</td><td>8.6 86</td><td>10.4 104</td><td>13 130</td><td>15.6 156</td><td>17.3 173</td><td>20 200</td><td>20 200</td><td>20 200</td><td>20 200</td> </tr> Data for 5IK60RGU-CWEG / 5GU□RA <tr> <td rowspan="8">5IK60RGU-CWEG / 5GU□RA</td> <td>1200 (220V·50Hz)</td> <td>0.94 9.4</td><td>1.1 11</td><td>1.6 16</td><td>1.9 19</td><td>2.3 23</td><td>2.8 28</td><td>3.9 39</td><td>4.7 47</td><td>5.6 56</td><td>7.8 78</td><td>8.3 83</td><td>9.9 99</td><td>13.8 138</td><td>16.6 166</td><td>20 200</td><td>20 200</td><td>20 200</td><td>20 200</td><td>20 200</td><td>20 200</td> </tr> <tr> <td>1200 (220V·60Hz)</td> <td>1 10</td><td>1.2 12</td><td>1.7 17</td><td>2 20</td><td>2.5 25</td><td>3 30</td><td>4.2 42</td><td>5 50</td><td>6 60</td><td>8.3 83</td><td>8.8 88</td><td>10.6 106</td><td>14.7 147</td><td>17.6 176</td><td>20 200</td><td>20 200</td><td>20 200</td><td>20 200</td><td>20 200</td><td>20 200</td> </tr> <tr> <td>1200 (230V)</td> <td>1 10</td><td>1.2 12</td><td>1.7 17</td><td>2 20</td><td>2.5 25</td><td>3 30</td><td>4.2 42</td><td>5 50</td><td>6 60</td><td>8.3 83</td><td>8.8 88</td><td>10.6 106</td><td>14.7 147</td><td>17.6 176</td><td>20 200</td><td>20 200</td><td>20 200</td><td>20 200</td><td>20 200</td><td>20 200</td> </tr> <tr> <td>90 (220V·50Hz)</td> <td>0.41 4.1</td><td>0.49 4.9</td><td>0.68 6.8</td><td>0.82 8.2</td><td>1 10</td><td>1.2 12</td><td>1.7 17</td><td>2 20</td><td>2.4 24</td><td>3.4 34</td><td>3.6 36</td><td>4.3 43</td><td>6 60</td><td>7.2 72</td><td>9 90</td><td>10.8 108</td><td>12 120</td><td>15 150</td><td>18 180</td><td>18 180</td> </tr> <tr> <td>90 (220V·60Hz)</td> <td>0.44 4.4</td><td>0.53 5.3</td><td>0.73 7.3</td><td>0.88 8.8</td><td>1.1 11</td><td>1.3 13</td><td>1.8 18</td><td>2.2 22</td><td>2.6 26</td><td>3.7 37</td><td>3.9 39</td><td>4.6 46</td><td>6.5 65</td><td>7.7 77</td><td>9.7 97</td><td>11.6 116</td><td>12.9 129</td><td>16.1 161</td><td>19.4 194</td><td>19.4 194</td> </tr> <tr> <td>90 (230V·50Hz)</td> <td>0.35 3.5</td><td>0.42 4.2</td><td>0.58 5.8</td><td>0.69 6.9</td><td>0.87 8.7</td><td>1 10</td><td>1.4 14</td><td>1.7 17</td><td>2.1 21</td><td>2.9 29</td><td>3.1 31</td><td>3.7 37</td><td>5.1 51</td><td>6.1 61</td><td>7.7 77</td><td>9.2 92</td><td>10.2 102</td><td>12.8 128</td><td>15.3 153</td><td>15.3 153</td> </tr> <tr> <td>90 (230V·60Hz)</td> <td>0.37 3.7</td><td>0.44 4.4</td><td>0.61 6.1</td><td>0.73 7.3</td><td>0.92 9.2</td><td>1.1 11</td><td>1.5 15</td><td>1.8 18</td><td>2.2 22</td><td>3.1 31</td><td>3.2 32</td><td>3.9 39</td><td>5.4 54</td><td>6.5 65</td><td>8.1 81</td><td>9.7 97</td><td>10.8 108</td><td>13.5 135</td><td>16.2 162</td><td>16.2 162</td> </tr> <tr> <td>起动</td> <td>0.58 5.8</td><td>0.69 6.9</td><td>0.96 9.6</td><td>1.2 12</td><td>1.4 14</td><td>1.7 17</td><td>2.4 24</td><td>2.9 29</td><td>3.5 35</td><td>4.8 48</td><td>5.2 52</td><td>6.2 62</td><td>8.6 86</td><td>10.4 104</td><td>13 130</td><td>15.6 156</td><td>17.3 173</td><td>20 200</td><td>20 200</td><td>20 200</td><td>20 200</td> </tr>																					4IK25RGN-AWUG / 4GN□RA	1200	0.28 2.8	0.33 3.3	0.46 4.6	0.56 5.6	0.69 6.9	0.83 8.3	1.4 14	1.7 17	2 20	2.8 28	3.3 33	4 40	5.6 56	6.7 67	8 80	8 80	8 80	8 80	8 80	8 80	90	0.08 0.8	0.09 0.9	0.13 1.3	0.15 1.5	0.19 1.9	0.23 2.3	0.38 3.8	0.45 4.5	0.54 5.4	0.75 7.5	0.9 9	1.1 11	1.5 15	1.8 18	2.3 23	2.7 27	3 30	3.6 36	4.5 45	5.4 54	起动	0.18 1.8	0.22 2.2	0.3 3	0.36 3.6	0.45 4.5	0.54 5.4	0.81 8.1	0.97 9.7	1.2 12	1.6 16	1.9 19	2.3 23	3.2 32	3.9 39	4.9 49	5.8 58	6.5 65	7.8 78	8 80	8 80	8 80	4IK25RGN-CWEG / 4GN□RA	1200 (220V)	0.29 2.9	0.34 3.4	0.48 4.8	0.57 5.7	0.71 7.1	0.86 8.6	1.4 14	1.7 17	2.1 21	2.9 29	3.4 34	4.1 41	5.7 57	6.8 68	8 80	8 80	8 80	8 80	8 80	8 80	1200 (230V·50Hz)	0.3 3	0.36 3.6	0.5 5	0.6 6	0.75 7.5	0.9 9	1.5 15	1.8 18	2.2 22	3 30	3.6 36	4.3 43	6 60	7.2 72	8 80	8 80	8 80	8 80	8 80	8 80	1200 (230V·60Hz)	0.27 2.7	0.32 3.2	0.45 4.5	0.54 5.4	0.68 6.8	0.81 8.1	1.4 14	1.6 16	1.9 19	2.7 27	3.2 32	3.9 39	5.4 54	6.5 65	8 80	8 80	8 80	8 80	8 80	8 80	8 80	90	0.08 0.8	0.09 0.9	0.13 1.3	0.15 1.5	0.19 1.9	0.23 2.3	0.38 3.8	0.45 4.5	0.54 5.4	0.75 7.5	0.9 9	1.1 11	1.5 15	1.8 18	2.3 23	2.7 27	3 30	3.6 36	4.5 45	5.4 54	起动 (220V)	0.17 1.7	0.2 2	0.28 2.8	0.33 3.3	0.41 4.1	0.5 5	0.74 7.4	0.89 8.9	1.1 11	1.5 15	1.8 18	2.1 21	3 30	3.6 36	4.5 45	5.3 53	5.9 59	7.1 71	8 80	8 80	8 80	起动 (230V)	0.18 1.8	0.22 2.2	0.3 3	0.36 3.6	0.45 4.5	0.54 5.4	0.81 8.1	0.97 9.7	1.2 12	1.6 16	1.9 19	2.3 23	3.2 32	3.9 39	4.9 49	5.8 58	6.5 65	7.8 78	8 80	8 80	8 80	5IK40RGN-AWUG / 5GN□RA	1200	0.46 4.6	0.55 5.5	0.77 7.7	0.92 9.2	1.1 11	1.4 14	1.9 19	2.3 23	2.8 28	3.4 34	4.1 41	4.9 49	6.8 68	8.1 81	10 100	10 100	10 100	10 100	10 100	10 100	90	0.14 1.4	0.16 1.6	0.23 2.3	0.27 2.7	0.34 3.4	0.41 4.1	0.57 5.7	0.68 6.8	0.82 8.2	1 10	1.2 12	1.4 14	2 20	2.4 24	3 30	3.6 36	4 40	4.8 48	6 60	7.2 72	起动 (110V)	0.32 3.2	0.39 3.9	0.54 5.4	0.65 6.5	0.81 8.1	0.97 9.7	1.4 14	1.6 16	1.9 19	2.4 24	2.9 29	3.5 35	4.9 49	5.8 58	7.3 73	8.7 87	9.7 97	10 100	10 100	10 100	10 100	起动 (115V)	0.36 3.6	0.43 4.3	0.6 6	0.72 7.2	0.9 9	1.1 11	1.5 15	1.8 18	2.2 22	2.7 27	3.2 32	3.9 39	5.4 54	6.5 65	8.1 81	9.7 97	10 100	10 100	10 100	10 100	10 100	5IK40RGN-CWEG / 5GN□RA	1200 (220V·50Hz)	0.61 6.1	0.73 7.3	1 10	1.2 12	1.5 15	1.8 18	2.6 26	3.1 31	3.7 37	4.5 45	5.4 54	6.5 65	9 90	10 100	10 100	10 100	10 100	10 100	10 100	10 100	1200 (220V·60Hz)	0.57 5.7	0.69 6.9	0.95 9.5	1.1 11	1.4 14	1.7 17	2.4 24	2.9 29	3.4 34	4.2 42	5 50	6 60	8.4 84	10 100	10 100	10 100	10 100	10 100	10 100	10 100	1200 (230V·50Hz)	0.65 6.5	0.78 7.8	1.1 11	1.3 13	1.6 16	2 20	2.7 27	3.3 33	3.9 39	4.8 48	5.8 58	6.9 69	9.6 96	10 100	10 100	10 100	10 100	10 100	10 100	10 100	10 100	1200 (230V·60Hz)	0.53 5.3	0.64 6.4	0.88 8.8	1.1 11	1.3 13	1.6 16	2.2 22	2.7 27	3.2 32	3.9 39	4.7 47	5.6 56	7.8 78	9.4 94	10 100	10 100	10 100	10 100	10 100	10 100	10 100	90 (220V)	0.15 1.5	0.18 1.8	0.26 2.6	0.31 3.1	0.38 3.8	0.46 4.6	0.64 6.4	0.77 7.7	0.92 9.2	1.1 11	1.4 14	1.6 16	2.3 23	2.7 27	3.4 34	4.1 41	4.5 45	5.4 54	6.8 68	8.1 81	8.1 81	90 (230V)	0.14 1.4	0.17 1.7	0.24 2.4	0.29 2.9	0.36 3.6	0.43 4.3	0.6 6	0.71 7.1	0.86 8.6	1.1 11	1.3 13	1.5 15	2.1 21	2.5 25	3.2 32	3.8 38	4.2 42	5 50	6.3 63	7.6 76	7.6 76	起动 (220V)	0.34 3.4	0.41 4.1	0.57 5.7	0.68 6.8	0.86 8.6	1 10	1.4 14	1.7 17	2.1 21	2.6 26	3.1 31	3.7 37	5.1 51	6.2 62	7.7 77	9.2 92	10 100	10 100	10 100	10 100	10 100	起动 (230V)	0.36 3.6	0.43 4.3	0.6 6	0.72 7.2	0.9 9	1.1 11	1.5 15	1.8 18	2.2 22	2.7 27	3.2 32	3.9 39	5.4 54	6.5 65	8.1 81	9.7 97	10 100	10 100	10 100	10 100	10 100	5IK60RGU-AWUG / 5GU□RA	1200	1 10	1.2 12	1.7 17	2 20	2.5 25	3 30	4.2 42	5 50	6 60	8.3 83	8.8 88	10.6 106	14.7 147	17.6 176	20 200	20 200	20 200	20 200	20 200	20 200	90	0.43 4.3	0.51 5.1	0.71 7.1	0.86 8.6	1.1 11	1.3 13	1.8 18	2.1 21	2.6 26	3.6 36	3.8 38	4.5 45	6.3 63	7.6 76	9.5 95	11.3 113	12.6 126	15.8 158	18.9 189	18.9 189	起动	0.58 5.8	0.69 6.9	0.96 9.6	1.2 12	1.4 14	1.7 17	2.4 24	2.9 29	3.5 35	4.8 48	5.2 52	6.2 62	8.6 86	10.4 104	13 130	15.6 156	17.3 173	20 200	20 200	20 200	20 200	5IK60RGU-CWEG / 5GU□RA	1200 (220V·50Hz)	0.94 9.4	1.1 11	1.6 16	1.9 19	2.3 23	2.8 28	3.9 39	4.7 47	5.6 56	7.8 78	8.3 83	9.9 99	13.8 138	16.6 166	20 200	20 200	20 200	20 200	20 200	20 200	1200 (220V·60Hz)	1 10	1.2 12	1.7 17	2 20	2.5 25	3 30	4.2 42	5 50	6 60	8.3 83	8.8 88	10.6 106	14.7 147	17.6 176	20 200	20 200	20 200	20 200	20 200	20 200	1200 (230V)	1 10	1.2 12	1.7 17	2 20	2.5 25	3 30	4.2 42	5 50	6 60	8.3 83	8.8 88	10.6 106	14.7 147	17.6 176	20 200	20 200	20 200	20 200	20 200	20 200	90 (220V·50Hz)	0.41 4.1	0.49 4.9	0.68 6.8	0.82 8.2	1 10	1.2 12	1.7 17	2 20	2.4 24	3.4 34	3.6 36	4.3 43	6 60	7.2 72	9 90	10.8 108	12 120	15 150	18 180	18 180	90 (220V·60Hz)	0.44 4.4	0.53 5.3	0.73 7.3	0.88 8.8	1.1 11	1.3 13	1.8 18	2.2 22	2.6 26	3.7 37	3.9 39	4.6 46	6.5 65	7.7 77	9.7 97	11.6 116	12.9 129	16.1 161	19.4 194	19.4 194	90 (230V·50Hz)	0.35 3.5	0.42 4.2	0.58 5.8	0.69 6.9	0.87 8.7	1 10	1.4 14	1.7 17	2.1 21	2.9 29	3.1 31	3.7 37	5.1 51	6.1 61	7.7 77	9.2 92	10.2 102	12.8 128	15.3 153	15.3 153	90 (230V·60Hz)	0.37 3.7	0.44 4.4	0.61 6.1	0.73 7.3	0.92 9.2	1.1 11	1.5 15	1.8 18	2.2 22	3.1 31	3.2 32	3.9 39	5.4 54	6.5 65	8.1 81	9.7 97	10.8 108	13.5 135	16.2 162	16.2 162	起动	0.58 5.8	0.69 6.9	0.96 9.6	1.2 12	1.4 14	1.7 17	2.4 24	2.9 29	3.5 35	4.8 48	5.2 52	6.2 62	8.6 86	10.4 104	13 130	15.6 156	17.3 173	20 200	20 200
4IK25RGN-AWUG / 4GN□RA	1200	0.28 2.8	0.33 3.3	0.46 4.6	0.56 5.6	0.69 6.9	0.83 8.3	1.4 14	1.7 17	2 20	2.8 28	3.3 33	4 40	5.6 56	6.7 67	8 80	8 80	8 80	8 80	8 80	8 80																																																																																																																																																																																																																																																																																																																																																																																																																																																																																																																																																																																																																																																																																																																			
	90	0.08 0.8	0.09 0.9	0.13 1.3	0.15 1.5	0.19 1.9	0.23 2.3	0.38 3.8	0.45 4.5	0.54 5.4	0.75 7.5	0.9 9	1.1 11	1.5 15	1.8 18	2.3 23	2.7 27	3 30	3.6 36	4.5 45	5.4 54																																																																																																																																																																																																																																																																																																																																																																																																																																																																																																																																																																																																																																																																																																																			
	起动	0.18 1.8	0.22 2.2	0.3 3	0.36 3.6	0.45 4.5	0.54 5.4	0.81 8.1	0.97 9.7	1.2 12	1.6 16	1.9 19	2.3 23	3.2 32	3.9 39	4.9 49	5.8 58	6.5 65	7.8 78	8 80	8 80	8 80																																																																																																																																																																																																																																																																																																																																																																																																																																																																																																																																																																																																																																																																																																																		
4IK25RGN-CWEG / 4GN□RA	1200 (220V)	0.29 2.9	0.34 3.4	0.48 4.8	0.57 5.7	0.71 7.1	0.86 8.6	1.4 14	1.7 17	2.1 21	2.9 29	3.4 34	4.1 41	5.7 57	6.8 68	8 80	8 80	8 80	8 80	8 80	8 80																																																																																																																																																																																																																																																																																																																																																																																																																																																																																																																																																																																																																																																																																																																			
	1200 (230V·50Hz)	0.3 3	0.36 3.6	0.5 5	0.6 6	0.75 7.5	0.9 9	1.5 15	1.8 18	2.2 22	3 30	3.6 36	4.3 43	6 60	7.2 72	8 80	8 80	8 80	8 80	8 80	8 80																																																																																																																																																																																																																																																																																																																																																																																																																																																																																																																																																																																																																																																																																																																			
	1200 (230V·60Hz)	0.27 2.7	0.32 3.2	0.45 4.5	0.54 5.4	0.68 6.8	0.81 8.1	1.4 14	1.6 16	1.9 19	2.7 27	3.2 32	3.9 39	5.4 54	6.5 65	8 80	8 80	8 80	8 80	8 80	8 80	8 80																																																																																																																																																																																																																																																																																																																																																																																																																																																																																																																																																																																																																																																																																																																		
	90	0.08 0.8	0.09 0.9	0.13 1.3	0.15 1.5	0.19 1.9	0.23 2.3	0.38 3.8	0.45 4.5	0.54 5.4	0.75 7.5	0.9 9	1.1 11	1.5 15	1.8 18	2.3 23	2.7 27	3 30	3.6 36	4.5 45	5.4 54																																																																																																																																																																																																																																																																																																																																																																																																																																																																																																																																																																																																																																																																																																																			
	起动 (220V)	0.17 1.7	0.2 2	0.28 2.8	0.33 3.3	0.41 4.1	0.5 5	0.74 7.4	0.89 8.9	1.1 11	1.5 15	1.8 18	2.1 21	3 30	3.6 36	4.5 45	5.3 53	5.9 59	7.1 71	8 80	8 80	8 80																																																																																																																																																																																																																																																																																																																																																																																																																																																																																																																																																																																																																																																																																																																		
	起动 (230V)	0.18 1.8	0.22 2.2	0.3 3	0.36 3.6	0.45 4.5	0.54 5.4	0.81 8.1	0.97 9.7	1.2 12	1.6 16	1.9 19	2.3 23	3.2 32	3.9 39	4.9 49	5.8 58	6.5 65	7.8 78	8 80	8 80	8 80																																																																																																																																																																																																																																																																																																																																																																																																																																																																																																																																																																																																																																																																																																																		
5IK40RGN-AWUG / 5GN□RA	1200	0.46 4.6	0.55 5.5	0.77 7.7	0.92 9.2	1.1 11	1.4 14	1.9 19	2.3 23	2.8 28	3.4 34	4.1 41	4.9 49	6.8 68	8.1 81	10 100	10 100	10 100	10 100	10 100	10 100																																																																																																																																																																																																																																																																																																																																																																																																																																																																																																																																																																																																																																																																																																																			
	90	0.14 1.4	0.16 1.6	0.23 2.3	0.27 2.7	0.34 3.4	0.41 4.1	0.57 5.7	0.68 6.8	0.82 8.2	1 10	1.2 12	1.4 14	2 20	2.4 24	3 30	3.6 36	4 40	4.8 48	6 60	7.2 72																																																																																																																																																																																																																																																																																																																																																																																																																																																																																																																																																																																																																																																																																																																			
	起动 (110V)	0.32 3.2	0.39 3.9	0.54 5.4	0.65 6.5	0.81 8.1	0.97 9.7	1.4 14	1.6 16	1.9 19	2.4 24	2.9 29	3.5 35	4.9 49	5.8 58	7.3 73	8.7 87	9.7 97	10 100	10 100	10 100	10 100																																																																																																																																																																																																																																																																																																																																																																																																																																																																																																																																																																																																																																																																																																																		
	起动 (115V)	0.36 3.6	0.43 4.3	0.6 6	0.72 7.2	0.9 9	1.1 11	1.5 15	1.8 18	2.2 22	2.7 27	3.2 32	3.9 39	5.4 54	6.5 65	8.1 81	9.7 97	10 100	10 100	10 100	10 100	10 100																																																																																																																																																																																																																																																																																																																																																																																																																																																																																																																																																																																																																																																																																																																		
5IK40RGN-CWEG / 5GN□RA	1200 (220V·50Hz)	0.61 6.1	0.73 7.3	1 10	1.2 12	1.5 15	1.8 18	2.6 26	3.1 31	3.7 37	4.5 45	5.4 54	6.5 65	9 90	10 100	10 100	10 100	10 100	10 100	10 100	10 100																																																																																																																																																																																																																																																																																																																																																																																																																																																																																																																																																																																																																																																																																																																			
	1200 (220V·60Hz)	0.57 5.7	0.69 6.9	0.95 9.5	1.1 11	1.4 14	1.7 17	2.4 24	2.9 29	3.4 34	4.2 42	5 50	6 60	8.4 84	10 100	10 100	10 100	10 100	10 100	10 100	10 100																																																																																																																																																																																																																																																																																																																																																																																																																																																																																																																																																																																																																																																																																																																			
	1200 (230V·50Hz)	0.65 6.5	0.78 7.8	1.1 11	1.3 13	1.6 16	2 20	2.7 27	3.3 33	3.9 39	4.8 48	5.8 58	6.9 69	9.6 96	10 100	10 100	10 100	10 100	10 100	10 100	10 100	10 100																																																																																																																																																																																																																																																																																																																																																																																																																																																																																																																																																																																																																																																																																																																		
	1200 (230V·60Hz)	0.53 5.3	0.64 6.4	0.88 8.8	1.1 11	1.3 13	1.6 16	2.2 22	2.7 27	3.2 32	3.9 39	4.7 47	5.6 56	7.8 78	9.4 94	10 100	10 100	10 100	10 100	10 100	10 100	10 100																																																																																																																																																																																																																																																																																																																																																																																																																																																																																																																																																																																																																																																																																																																		
	90 (220V)	0.15 1.5	0.18 1.8	0.26 2.6	0.31 3.1	0.38 3.8	0.46 4.6	0.64 6.4	0.77 7.7	0.92 9.2	1.1 11	1.4 14	1.6 16	2.3 23	2.7 27	3.4 34	4.1 41	4.5 45	5.4 54	6.8 68	8.1 81	8.1 81																																																																																																																																																																																																																																																																																																																																																																																																																																																																																																																																																																																																																																																																																																																		
	90 (230V)	0.14 1.4	0.17 1.7	0.24 2.4	0.29 2.9	0.36 3.6	0.43 4.3	0.6 6	0.71 7.1	0.86 8.6	1.1 11	1.3 13	1.5 15	2.1 21	2.5 25	3.2 32	3.8 38	4.2 42	5 50	6.3 63	7.6 76	7.6 76																																																																																																																																																																																																																																																																																																																																																																																																																																																																																																																																																																																																																																																																																																																		
	起动 (220V)	0.34 3.4	0.41 4.1	0.57 5.7	0.68 6.8	0.86 8.6	1 10	1.4 14	1.7 17	2.1 21	2.6 26	3.1 31	3.7 37	5.1 51	6.2 62	7.7 77	9.2 92	10 100	10 100	10 100	10 100	10 100																																																																																																																																																																																																																																																																																																																																																																																																																																																																																																																																																																																																																																																																																																																		
	起动 (230V)	0.36 3.6	0.43 4.3	0.6 6	0.72 7.2	0.9 9	1.1 11	1.5 15	1.8 18	2.2 22	2.7 27	3.2 32	3.9 39	5.4 54	6.5 65	8.1 81	9.7 97	10 100	10 100	10 100	10 100	10 100																																																																																																																																																																																																																																																																																																																																																																																																																																																																																																																																																																																																																																																																																																																		
5IK60RGU-AWUG / 5GU□RA	1200	1 10	1.2 12	1.7 17	2 20	2.5 25	3 30	4.2 42	5 50	6 60	8.3 83	8.8 88	10.6 106	14.7 147	17.6 176	20 200	20 200	20 200	20 200	20 200	20 200																																																																																																																																																																																																																																																																																																																																																																																																																																																																																																																																																																																																																																																																																																																			
	90	0.43 4.3	0.51 5.1	0.71 7.1	0.86 8.6	1.1 11	1.3 13	1.8 18	2.1 21	2.6 26	3.6 36	3.8 38	4.5 45	6.3 63	7.6 76	9.5 95	11.3 113	12.6 126	15.8 158	18.9 189	18.9 189																																																																																																																																																																																																																																																																																																																																																																																																																																																																																																																																																																																																																																																																																																																			
	起动	0.58 5.8	0.69 6.9	0.96 9.6	1.2 12	1.4 14	1.7 17	2.4 24	2.9 29	3.5 35	4.8 48	5.2 52	6.2 62	8.6 86	10.4 104	13 130	15.6 156	17.3 173	20 200	20 200	20 200	20 200																																																																																																																																																																																																																																																																																																																																																																																																																																																																																																																																																																																																																																																																																																																		
5IK60RGU-CWEG / 5GU□RA	1200 (220V·50Hz)	0.94 9.4	1.1 11	1.6 16	1.9 19	2.3 23	2.8 28	3.9 39	4.7 47	5.6 56	7.8 78	8.3 83	9.9 99	13.8 138	16.6 166	20 200	20 200	20 200	20 200	20 200	20 200																																																																																																																																																																																																																																																																																																																																																																																																																																																																																																																																																																																																																																																																																																																			
	1200 (220V·60Hz)	1 10	1.2 12	1.7 17	2 20	2.5 25	3 30	4.2 42	5 50	6 60	8.3 83	8.8 88	10.6 106	14.7 147	17.6 176	20 200	20 200	20 200	20 200	20 200	20 200																																																																																																																																																																																																																																																																																																																																																																																																																																																																																																																																																																																																																																																																																																																			
	1200 (230V)	1 10	1.2 12	1.7 17	2 20	2.5 25	3 30	4.2 42	5 50	6 60	8.3 83	8.8 88	10.6 106	14.7 147	17.6 176	20 200	20 200	20 200	20 200	20 200	20 200																																																																																																																																																																																																																																																																																																																																																																																																																																																																																																																																																																																																																																																																																																																			
	90 (220V·50Hz)	0.41 4.1	0.49 4.9	0.68 6.8	0.82 8.2	1 10	1.2 12	1.7 17	2 20	2.4 24	3.4 34	3.6 36	4.3 43	6 60	7.2 72	9 90	10.8 108	12 120	15 150	18 180	18 180																																																																																																																																																																																																																																																																																																																																																																																																																																																																																																																																																																																																																																																																																																																			
	90 (220V·60Hz)	0.44 4.4	0.53 5.3	0.73 7.3	0.88 8.8	1.1 11	1.3 13	1.8 18	2.2 22	2.6 26	3.7 37	3.9 39	4.6 46	6.5 65	7.7 77	9.7 97	11.6 116	12.9 129	16.1 161	19.4 194	19.4 194																																																																																																																																																																																																																																																																																																																																																																																																																																																																																																																																																																																																																																																																																																																			
	90 (230V·50Hz)	0.35 3.5	0.42 4.2	0.58 5.8	0.69 6.9	0.87 8.7	1 10	1.4 14	1.7 17	2.1 21	2.9 29	3.1 31	3.7 37	5.1 51	6.1 61	7.7 77	9.2 92	10.2 102	12.8 128	15.3 153	15.3 153																																																																																																																																																																																																																																																																																																																																																																																																																																																																																																																																																																																																																																																																																																																			
	90 (230V·60Hz)	0.37 3.7	0.44 4.4	0.61 6.1	0.73 7.3	0.92 9.2	1.1 11	1.5 15	1.8 18	2.2 22	3.1 31	3.2 32	3.9 39	5.4 54	6.5 65	8.1 81	9.7 97	10.8 108	13.5 135	16.2 162	16.2 162																																																																																																																																																																																																																																																																																																																																																																																																																																																																																																																																																																																																																																																																																																																			
	起动	0.58 5.8	0.69 6.9	0.96 9.6	1.2 12	1.4 14	1.7 17	2.4 24	2.9 29	3.5 35	4.8 48	5.2 52	6.2 62	8.6 86	10.4 104	13 130	15.6 156	17.3 173	20 200	20 200	20 200	20 200																																																																																																																																																																																																																																																																																																																																																																																																																																																																																																																																																																																																																																																																																																																		

◇可逆电动机 中空轴

※输出轴的运转方向均与电动机轴的运转方向相反。

单位=上段：N·m / 下段：kgfcm

品名 电动机 / 减速机	减速比 电动机 转速 r/min	3	3.6	5	6	7.5	9	12.5	15	18	25	30	36	50	60	75	90	100	120	150	180
		4RK25RGN-AWUG /4GN□RH	1200	0.25 2.5	0.3 3	0.41 4.1	0.49 4.9	0.77 7.7	0.92 9.2	1.5 15	1.8 18	2.2 22	3.1 31	3.7 37	4.4 44	6.2 62	7.4 74	8 80	8 80	8 80	8 80
	90	0.13 1.3	0.16 1.6	0.22 2.2	0.26 2.6	0.41 4.1	0.5 5	0.83 8.3	0.99 9.9	1.2 12	1.7 17	2 20	2.4 24	3.3 33	4 40	5 50	5.9 59	6.6 66	7.9 79	8 80	8 80
	起动	0.17 1.7	0.2 2	0.28 2.8	0.34 3.4	0.53 5.3	0.63 6.3	0.95 9.5	1.1 11	1.4 14	1.9 19	2.3 23	2.7 27	3.8 38	4.5 45	5.7 57	6.8 68	7.6 76	8 80	8 80	8 80
4RK25RGN-CWEG /4GN□RH	1200	0.25 2.5	0.3 3	0.41 4.1	0.49 4.9	0.77 7.7	0.92 9.2	1.5 15	1.8 18	2.2 22	3.1 31	3.7 37	4.4 44	6.2 62	7.4 74	8 80	8 80	8 80	8 80	8 80	8 80
	90	0.14 1.4	0.17 1.7	0.23 2.3	0.28 2.8	0.43 4.3	0.52 5.2	0.86 8.6	1 10	1.2 12	1.7 17	2.1 21	2.5 25	3.5 35	4.1 41	5.2 52	6.2 62	6.9 69	8 80	8 80	8 80
	起动 (220V)	0.17 1.7	0.2 2	0.28 2.8	0.34 3.4	0.53 5.3	0.63 6.3	0.95 9.5	1.1 11	1.4 14	1.9 19	2.3 23	2.7 27	3.8 38	4.5 45	5.7 57	6.8 68	7.6 76	8 80	8 80	8 80
	起动 (230V·50Hz)	0.19 1.9	0.22 2.2	0.31 3.1	0.37 3.7	0.58 5.8	0.7 7	1 10	1.3 13	1.5 15	2.1 21	2.5 25	3 30	4.2 42	5 50	6.3 63	7.5 75	8 80	8 80	8 80	8 80
	起动 (230V·60Hz)	0.17 1.7	0.2 2	0.28 2.8	0.34 3.4	0.53 5.3	0.63 6.3	0.95 9.5	1.1 11	1.4 14	1.9 19	2.3 23	2.7 27	3.8 38	4.5 45	5.7 57	6.8 68	7.6 76	8 80	8 80	8 80
5RK40RGN-AWUG /5GN□RH	1200	0.48 4.8	0.58 5.8	0.8 8	0.96 9.6	1.6 16	2 20	2.7 27	3.3 33	3.9 39	4.8 48	5.8 58	6.9 69	9.6 96	10 100	10 100	10 100	10 100	10 100	10 100	10 100
	90	0.23 2.3	0.28 2.8	0.39 3.9	0.47 4.7	0.79 7.9	0.95 9.5	1.3 13	1.6 16	1.9 19	2.3 23	2.8 28	3.3 33	4.7 47	5.6 56	7 70	8.4 84	9.3 93	10 100	10 100	10 100
	起动 (110V)	0.36 3.6	0.43 4.3	0.6 6	0.72 7.2	1.1 11	1.3 13	1.8 18	2.2 22	2.6 26	3.2 32	3.9 39	4.7 47	6.5 65	7.8 78	9.7 97	10 100	10 100	10 100	10 100	10 100
	起动 (115V)	0.39 3.9	0.47 4.7	0.65 6.5	0.78 7.8	1.2 12	1.4 14	2 20	2.3 23	2.8 28	3.5 35	4.2 42	5.1 51	7 70	8.4 84	10 100	10 100	10 100	10 100	10 100	10 100
	1200	0.48 4.8	0.58 5.8	0.8 8	1 10	1.6 16	2 20	2.7 27	3.3 33	3.9 39	4.8 48	5.8 58	6.9 69	9.6 96	10 100	10 100	10 100	10 100	10 100	10 100	10 100
	90 (220V·50Hz)	0.27 2.7	0.32 3.2	0.45 4.5	0.54 5.4	0.92 9.2	1.1 11	1.5 15	1.8 18	2.2 22	2.7 27	3.2 32	3.9 39	5.4 54	6.5 65	8.1 81	9.7 97	10 100	10 100	10 100	10 100
	90 (220V·60Hz)	0.26 2.6	0.31 3.1	0.43 4.3	0.51 5.1	0.87 8.7	1 10	1.4 14	1.7 17	2.1 21	2.6 26	3.1 31	3.7 37	5.1 51	6.1 61	7.7 77	9.2 92	10 100	10 100	10 100	10 100
	90 (230V)	0.26 2.6	0.31 3.1	0.43 4.3	0.51 5.1	0.87 8.7	1 10	1.4 14	1.7 17	2.1 21	2.6 26	3.1 31	3.7 37	5.1 51	6.1 61	7.7 77	9.2 92	10 100	10 100	10 100	10 100
	起动 (220V·50Hz)	0.41 4.1	0.49 4.9	0.68 6.8	0.81 8.1	1.2 12	1.5 15	2 20	2.4 24	2.9 29	3.6 36	4.4 44	5.2 52	7.3 73	8.7 87	10 100	10 100	10 100	10 100	10 100	10 100
	起动 (220V·60Hz)	0.39 3.9	0.47 4.7	0.65 6.5	0.78 7.8	1.2 12	1.4 14	2 20	2.3 23	2.8 28	3.5 35	4.2 42	5.1 51	7 70	8.4 84	10 100	10 100	10 100	10 100	10 100	10 100
	起动 (230V·50Hz)	0.41 4.1	0.49 4.9	0.68 6.8	0.81 8.1	1.2 12	1.5 15	2 20	2.4 24	2.9 29	3.6 36	4.4 44	5.2 52	7.3 73	8.7 87	10 100	10 100	10 100	10 100	10 100	10 100
	起动 (230V·60Hz)	0.39 3.9	0.47 4.7	0.65 6.5	0.78 7.8	1.2 12	1.4 14	2 20	2.3 23	2.8 28	3.5 35	4.2 42	5.1 51	7 70	8.4 84	10 100	10 100	10 100	10 100	10 100	10 100
5RK60RGU-AWUG /5GU□RH	1200	0.74 7.4	0.88 8.8	1.2 12	1.5 15	2.5 25	3 30	4.2 42	5 50	6 60	8.3 83	8.8 88	10.6 106	14.7 147	17.6 176	20 200	20 200	20 200	20 200	20 200	20 200
	90	0.41 4.1	0.49 4.9	0.68 6.8	0.81 8.1	1.4 14	1.7 17	2.3 23	2.8 28	3.3 33	4.6 46	4.9 49	5.8 58	8.1 81	9.7 97	12.2 122	14.6 146	16.2 162	16.2 162	20 200	20 200
	起动	0.57 5.7	0.68 6.8	0.95 9.5	1.1 11	1.7 17	2.1 21	2.9 29	3.4 34	4.1 41	5.7 57	6.2 62	7.4 74	10.3 103	12.3 123	15.4 154	18.5 185	20 200	20 200	20 200	20 200
	1200	0.74 7.4	0.88 8.8	1.2 12	1.5 15	2.5 25	3 30	4.2 42	5 50	6 60	8.3 83	8.8 88	10.6 106	14.7 147	17.6 176	20 200	20 200	20 200	20 200	20 200	20 200
	90	0.42 4.2	0.5 5	0.7 7	0.84 8.4	1.4 14	1.7 17	2.4 24	2.9 29	3.4 34	4.8 48	5 50	6 60	8.4 84	10.1 101	12.6 126	15.1 151	16.8 168	16.8 168	20 200	20 200
	起动 (220V·50Hz)	0.63 6.3	0.76 7.6	1.1 11	1.3 13	1.9 19	2.3 23	3.2 32	3.8 38	4.5 45	6.3 63	6.8 68	8.2 82	11.3 113	13.6 136	17 170	20 200	20 200	20 200	20 200	20 200
	起动 (220V·60Hz)	0.57 5.7	0.68 6.8	0.95 9.5	1.1 11	1.7 17	2.1 21	2.9 29	3.4 34	4.1 41	5.7 57	6.2 62	7.4 74	10.3 103	12.3 123	15.4 154	18.5 185	20 200	20 200	20 200	20 200
	起动 (230V·50Hz)	0.69 6.9	0.83 8.3	1.2 12	1.4 14	2.1 21	2.5 25	3.5 35	4.1 41	5 50	6.9 69	7.5 75	8.9 89	12.4 124	14.9 149	18.6 186	20 200	20 200	20 200	20 200	20 200
	起动 (230V·60Hz)	0.57 5.7	0.68 6.8	0.95 9.5	1.1 11	1.7 17	2.1 21	2.9 29	3.4 34	4.1 41	5.7 57	6.2 62	7.4 74	10.3 103	12.3 123	15.4 154	18.5 185	20 200	20 200	20 200	20 200

◇可逆电动机 实轴

※输出轴的运转方向均与电动机轴的运转方向相反。

单位=上段：N·m / 下段：kgfcm

品名 电动机 / 减速机	减速比 电动机 转速 r/min	3	3.6	5	6	7.5	9	12.5	15	18	25	30	36	50	60	75	90	100	120	150	180
		<p>4RK25RGN-AWUG /4GN□RA</p> <p>1200: 0.31/3.1, 0.37/3.7, 0.51/5.1, 0.62/6.2, 0.77/7.7, 0.92/9.2, 1.5/15, 1.8/18, 2.2/22, 3.1/31, 3.7/37, 4.4/44, 6.2/62, 7.4/74, 8/80, 8/80, 8/80, 8/80, 8/80, 8/80, 8/80, 8/80, 8/80, 8/80</p> <p>90: 0.17/1.7, 0.20/2.0, 0.28/2.8, 0.33/3.3, 0.41/4.1, 0.5/5, 0.83/8.3, 0.99/9.9, 1.2/12, 1.7/17, 2/20, 2.4/24, 3.3/33, 4/40, 5/50, 5.9/59, 6.6/66, 7.9/79, 8/80, 8/80</p> <p>起动: 0.21/2.1, 0.25/2.5, 0.35/3.5, 0.42/4.2, 0.53/5.3, 0.63/6.3, 0.95/9.5, 1.1/11, 1.4/14, 1.9/19, 2.3/23, 2.7/27, 3.8/38, 4.5/45, 5.7/57, 6.8/68, 7.6/76, 8/80, 8/80, 8/80</p> <p>4RK25RGN-CWEG /4GN□RA</p> <p>1200: 0.31/3.1, 0.37/3.7, 0.51/5.1, 0.62/6.2, 0.77/7.7, 0.92/9.2, 1.5/15, 1.8/18, 2.2/22, 3.1/31, 3.7/37, 4.4/44, 6.2/62, 7.4/74, 8/80, 8/80, 8/80, 8/80, 8/80, 8/80, 8/80, 8/80, 8/80</p> <p>90: 0.17/1.7, 0.21/2.1, 0.29/2.9, 0.35/3.5, 0.43/4.3, 0.52/5.2, 0.86/8.6, 1/10, 1.2/12, 1.7/17, 2.1/21, 2.5/25, 3.5/35, 4.1/41, 5.2/52, 6.2/62, 6.9/69, 8/80, 8/80, 8/80</p> <p>起动 (220V): 0.21/2.1, 0.25/2.5, 0.35/3.5, 0.42/4.2, 0.53/5.3, 0.63/6.3, 1.1/11, 1.3/13, 1.5/15, 2.1/21, 2.5/25, 3.0/30, 4.2/42, 5.0/50, 6.3/63, 7.6/76, 8/80, 8/80, 8/80</p> <p>起动 (230V·50Hz): 0.23/2.3, 0.28/2.8, 0.39/3.9, 0.47/4.7, 0.58/5.8, 0.7/7, 1.2/12, 1.4/14, 1.7/17, 2.3/23, 2.8/28, 3.3/33, 4.7/47, 5.6/56, 7/70, 8/80, 8/80, 8/80, 8/80</p> <p>起动 (230V·60Hz): 0.21/2.1, 0.25/2.5, 0.35/3.5, 0.42/4.2, 0.53/5.3, 0.63/6.3, 0.95/9.5, 1.1/11, 1.4/14, 1.9/19, 2.3/23, 2.7/27, 3.8/38, 4.5/45, 5.7/57, 6.8/68, 7.6/76, 8/80, 8/80, 8/80</p> <p>5RK40RGN-AWUG /5GN□RA</p> <p>1200: 0.65/6.5, 0.78/7.8, 1.1/11, 1.3/13, 1.6/16, 2/20, 2.7/27, 3.3/33, 3.9/39, 4.8/48, 5.8/58, 6.9/69, 9.6/96, 10/100, 10/100, 10/100, 10/100, 10/100, 10/100, 10/100, 10/100, 10/100, 10/100</p> <p>90: 0.32/3.2, 0.38/3.8, 0.53/5.3, 0.63/6.3, 0.79/7.9, 0.95/9.5, 1.3/13, 1.6/16, 1.9/19, 2.3/23, 2.8/28, 3.3/33, 4.7/47, 5.6/56, 7/84, 9.3/93, 10/100, 10/100</p> <p>起动 (110V): 0.43/4.3, 0.52/5.2, 0.72/7.2, 0.86/8.6, 1.1/11, 1.3/13, 1.8/18, 2.2/22, 2.6/26, 3.2/32, 3.9/39, 4.7/47, 6.5/65, 7.8/78, 9.7/97, 10/100, 10/100</p> <p>起动 (115V): 0.47/4.7, 0.56/5.6, 0.78/7.8, 0.94/9.4, 1.2/12, 1.4/14, 2/20, 2.3/23, 2.8/28, 3.5/35, 4.2/42, 5.1/51, 7/84, 10/100, 10/100, 10/100, 10/100</p> <p>5RK40RGN-CWEG /5GN□RA</p> <p>1200: 0.65/6.5, 0.78/7.8, 1.1/11, 1.3/13, 1.6/16, 2/20, 2.7/27, 3.3/33, 3.9/39, 4.8/48, 5.8/58, 6.9/69, 9.6/96, 10/100, 10/100, 10/100, 10/100, 10/100, 10/100, 10/100, 10/100, 10/100, 10/100</p> <p>90 (220V·50Hz): 0.37/3.7, 0.44/4.4, 0.61/6.1, 0.73/7.3, 0.92/9.2, 1.1/11, 1.5/15, 1.8/18, 2.2/22, 2.7/27, 3.2/32, 3.9/39, 5.4/54, 6.5/65, 8.1/81, 9.7/97, 10/100, 10/100</p> <p>90 (220V·60Hz): 0.35/3.5, 0.42/4.2, 0.58/5.8, 0.69/6.9, 0.87/8.7, 1/10, 1.4/14, 1.7/17, 2.1/21, 2.6/26, 3.1/31, 3.7/37, 5.1/51, 6.1/61, 7.7/77, 9.2/92, 10/100, 10/100</p> <p>90 (230V): 0.35/3.5, 0.42/4.2, 0.58/5.8, 0.69/6.9, 0.87/8.7, 1/10, 1.4/14, 1.7/17, 2.1/21, 2.6/26, 3.1/31, 3.7/37, 5.1/51, 6.1/61, 7.7/77, 9.2/92, 10/100, 10/100</p> <p>起动 (220V·50Hz): 0.49/4.9, 0.58/5.8, 0.81/8.1, 0.97/9.7, 1.2/12, 1.5/15, 2/20, 2.4/24, 2.9/29, 3.6/36, 4.4/44, 5.2/52, 7.3/73, 8.7/87, 10/100, 10/100</p> <p>起动 (220V·60Hz): 0.47/4.7, 0.56/5.6, 0.78/7.8, 0.94/9.4, 1.2/12, 1.4/14, 2/20, 2.3/23, 2.8/28, 3.5/35, 4.2/42, 5.1/51, 7/84, 10/100, 10/100, 10/100, 10/100</p> <p>起动 (230V·50Hz): 0.49/4.9, 0.58/5.8, 0.81/8.1, 0.97/9.7, 1.2/12, 1.5/15, 2/20, 2.4/24, 2.9/29, 3.6/36, 4.4/44, 5.2/52, 7.3/73, 8.7/87, 10/100, 10/100</p> <p>起动 (230V·60Hz): 0.47/4.7, 0.56/5.6, 0.78/7.8, 0.94/9.4, 1.2/12, 1.4/14, 2/20, 2.3/23, 2.8/28, 3.5/35, 4.2/42, 5.1/51, 7/84, 10/100, 10/100, 10/100, 10/100</p> <p>5RK60RGU-AWUG /5GU□RA</p> <p>1200: 1/10, 1.2/12, 1.7/17, 2/20, 2.5/25, 3/30, 4.2/42, 5/60, 6/83, 8.8/106, 10.6/147, 14.7/200, 17.6/200, 20/200, 20/200, 20/200, 20/200, 20/200</p> <p>90: 0.55/5.5, 0.66/6.6, 0.92/9.2, 1.1/11, 1.4/14, 1.7/17, 2.3/23, 2.8/28, 3.3/33, 4.6/46, 4.9/49, 5.8/58, 8.1/81, 9.7/97, 12.2/122, 14.6/146, 16.2/162, 16.2/200, 20/200</p> <p>起动: 0.68/6.8, 0.82/8.2, 1.1/11, 1.4/14, 1.7/17, 2.1/21, 2.9/29, 3.4/41, 4.1/57, 5.7/62, 7.4/74, 10.3/103, 12.3/123, 15.4/154, 18.5/185, 20/200, 20/200, 20/200</p> <p>5RK60RGU-CWEG /5GU□RA</p> <p>1200: 1/10, 1.2/12, 1.7/17, 2/20, 2.5/25, 3/30, 4.2/42, 5/60, 6/83, 8.8/106, 10.6/147, 14.7/200, 17.6/200, 20/200, 20/200, 20/200, 20/200</p> <p>90: 0.57/5.7, 0.69/6.9, 0.95/9.5, 1.1/11, 1.4/14, 1.7/17, 2.4/24, 2.9/29, 3.4/34, 4.8/48, 5/60, 8.4/84, 10.1/101, 12.6/126, 15.1/151, 16.8/168, 20/200, 20/200</p> <p>起动 (220V·50Hz): 0.76/7.6, 0.91/9.1, 1.3/13, 1.5/15, 1.9/19, 2.3/23, 3.2/32, 3.8/38, 4.5/45, 6.3/63, 6.8/68, 8.2/82, 11.3/113, 13.6/136, 17/200, 20/200, 20/200, 20/200</p> <p>起动 (220V·60Hz): 0.68/6.8, 0.82/8.2, 1.1/11, 1.4/14, 1.7/17, 2.1/21, 2.9/29, 3.4/41, 4.1/57, 6.2/62, 7.4/74, 10.3/103, 12.3/123, 15.4/154, 18.5/185, 20/200, 20/200, 20/200</p> <p>起动 (230V·50Hz): 0.83/8.3, 0.99/9.9, 1.4/14, 1.7/17, 2.1/21, 2.5/25, 3.5/35, 4.1/50, 6.9/69, 7.5/75, 8.9/89, 12.4/124, 14.9/149, 18.6/186, 20/200, 20/200, 20/200, 20/200</p> <p>起动 (230V·60Hz): 0.68/6.8, 0.82/8.2, 1.1/11, 1.4/14, 1.7/17, 2.1/21, 2.9/29, 3.4/41, 4.1/57, 6.2/62, 7.4/74, 10.3/103, 12.3/123, 15.4/154, 18.5/185, 20/200, 20/200, 20/200, 20/200</p>																			